



แบบฟอร์ม

2 5 6 7

ข้อเสนอโครงการเพื่อขอรับการสนับสนุนงบประมาณ การส่งเสริมการนำวิทยาศาสตร์ เทคโนโลยีและนวัตกรรม เพื่อเพิ่มศักยภาพการผลิตและเศรษฐกิจชุมชน

แพลตฟอร์มเพิ่มศักยภาพธุรกิจชุมชน Building Community Enterprise : BCE



แพลตฟอร์มเพิ่มศักยภาพธุรกิจชุมชน (Building Community Enterprise : BCE) จัดทำขึ้นเพื่อให้นักวิจัยนำความรู้ด้าน
วทน. และการบริหารจัดการ การตลาด ยกระดับขีดความสามารถในการแข่งขันและวางรากฐานทางเศรษฐกิจให้กับ
ผู้ประกอบการชุมชน ทั้งนี้ แพลตฟอร์ม BCE มุ่งเน้นการพัฒนาสินค้า(Product) และบริการ(Service) ตลอดห่วงโซ่คุณค่า
(ต้นทาง กลางทาง ปลายทาง) มีการพัฒนาผลิตภัณฑ์และบริการด้วยการต่อยอดภูมิปัญญา นำไปสู่การพัฒนาคุณภาพและ
มาตรฐาน(Quality & Standard) มีกระบวนการในการช่วยผู้ประกอบการในการจัดทำโมเดลธุรกิจ(Business model) และแผน
ธุรกิจ(Business plan) ที่ชัดเจนตอบโจทย์ทั้งตลาดออฟไลน์และออนไลน์ ซึ่งจะนำไปสู่การเพิ่มขีดความสามารถในการ
แข่งขันให้กับสินค้าและบริการของธุรกิจชุมชนและส่งเสริมวิถีคิดและการดำเนินธุรกิจในรูปแบบของธุรกิจเพื่อชุมชน
(Business for Community) หรือธุรกิจเพื่อสังคม(Social Enterprise) ได้ในอนาคต

ขั้นตอนการพัฒนา	แนวทางเบื้องต้น
ปีที่ ๑ มาตรฐาน เตรียมพร้อมสู่การขอรับรอง มาตรฐาน	การให้ความรู้ เทคโนโลยี เพื่อนำไปสู่การขอรับรองมาตรฐานผลิตภัณฑ์ เช่น GMP อย. มผช.
ปีที่ ๒ โมเดลธุรกิจ ขับเคลื่อนโมเดลธุรกิจ	นำโมเดลธุรกิจมาใช้ในการขายสินค้าและบริการผ่านช่องทางออนไลน์และ ออนไลน์
ปีที่ ๓ ธุรกิจยั่งยืน พัฒนาธุรกิจสู่ธุรกิจเพื่อสังคม	ส่งเสริมการดำเนินงานของธุรกิจเพื่อพัฒนาไปสู่การเป็นธุรกิจเพื่อสังคม

โครงการใหม่

โครงการต่อเนื่องปีที่ 2

โครงการต่อเนื่องปีที่ 3

1. ชื่อหน่วยงาน

มหาวิทยาลัยแม่โจ้

2. ชื่อโครงการ

การสร้างสรรค์ผลิตภัณฑ์ที่ระลึกและยกระดับกิจกรรมการท่องเที่ยวเชิงสร้างสรรค์บนอัตลักษณ์ชุมชน
แม่ตะมาน

3. ห่วงโซ่คุณค่า (Value chain)

07 ท่องเที่ยวเชิงวัฒนธรรม และธรรมชาติ

4. รายชื่อผู้รับผิดชอบโครงการและผู้ร่วมโครงการ

รายชื่อผู้ร่วมโครงการ ระบุชื่อ นามสกุล ตำแหน่ง เบอร์โทร อีเมล	หน้าที่ รับผิดชอบใน โครงการ ¹	องค์ความรู้/เทคโนโลยี/ นวัตกรรมที่รับผิดชอบใน โครงการ	ประสบการณ์ทำงานที่ เกี่ยวข้องกับโครงการ ²
4.1. ดร.สวิชญา ศุภอุดมฤกษ์ หมายเลขโทรศัพท์ 063-7865554 e-mail : savichaya@gmaejo.mju.ac.th	หัวหน้า โครงการ	(1) การวางแผนและการจัดการ การท่องเที่ยวโดยชุมชน (2) การพัฒนาผลิตภัณฑ์การ ท่องเที่ยวโดยชุมชนเชิง สร้างสรรค์ (3) การสื่อสารเพื่อการพัฒนา ชุมชน (4) การจัดการธุรกิจ การเงิน และการบัญชี	(1) การพัฒนาเส้นทาง ท่องเที่ยว (2) การพัฒนานักสื่อ ความหมายท้องถิ่น (3) การบริหารจัดการ การท่องเที่ยวโดย ชุมชน
4.2. อาจารย์ อรจนา แสนไชย จันท ประยูร หมายเลขโทรศัพท์ 084-7411496 e-mail: onjana@gmaejo.mju.ac.th	ผู้ร่วม โครงการ	(1) การจัดการธุรกิจท่องเที่ยว และบริการ (2) MICE (Meeting, Incentive, Convention and Exhibition) management	(1) การบริการจัดการ การท่องเที่ยวโดย ชุมชน
4.3. ผู้ช่วยศาสตราจารย์ ดร.อิศรา วัฒนนภา เกษม หมายเลขโทรศัพท์ 099-6196941 e-mail : P_atp@hotmail.com	ผู้ร่วม โครงการ	(1) การแปรรูปอาหาร (2) การแปรรูปเครื่องดื่ม (3) การแปรรูปผลิตภัณฑ์ การเกษตร	(1) การแปรรูปอาหาร ชุมชน (2) การส่งเสริมชุมชนใน การขอมาตรฐาน ด้านอาหาร
4.4. อาจารย์ ดร.ปานแพร เขาวนประยูร อุดมรักษาทรัพย์ หมายเลขโทรศัพท์ 081-7464076 e-mail: pamprae_c@gmaejo.mju.ac.th	ผู้ร่วม โครงการ	(1) การท่องเที่ยวเชิงวัฒนธรรม และประวัติศาสตร์ (2) การพัฒนาผลิตภัณฑ์ชุมชน บนความหลากหลายทาง ชีวภาพ (3) ทางการท่องเที่ยวในพื้นที่ กลุ่มประเทศอนุภูมิภาค แม่น้ำโขง (GMS)	(1) การพัฒนาเส้นทาง ท่องเที่ยวบนความ หลากหลายทาง ชีวภาพ (2) การพัฒนาผลิตภัณฑ์ ชุมชนบนฐานอัต ลักษณ์
4.5. อาจารย์ ธนิยาภรณ์ ศรีหาดา หมายเลขโทรศัพท์ 09 9063 7728 e-mail: taniyabhorn_sh@mju.ac.th	ผู้ร่วม โครงการ	(1) การออกแบบ (2) Multimedia Design (3) การสร้างอัตลักษณ์ (Brand Identity)	(1) การพัฒนาสื่อมัลติ มีเดีย (2) การพัฒนาอัตลักษณ์ ให้สินค้าชุมชน

¹ หน้าที่ความรับผิดชอบ ได้แก่ หัวหน้าโครงการ ผู้ร่วมโครงการ ประธานกลุ่ม เจ้าหน้าที่รัฐ เจ้าหน้าที่ท้องถิ่น อื่น ๆ

² แบบประวัติแบบย่อ (การศึกษา ประสบการณ์ทำงาน งานวิจัยที่เกี่ยวข้อง) ในส่วนที่เกี่ยวข้องกับบทบาทหน้าที่ในโครงการของผู้เข้าร่วมโครงการ
ทุกคน

5. ลักษณะโครงการ

โปรดใส่เครื่องหมาย ✓ ใน ที่ต้องการและกรอกข้อมูลพร้อมหลักฐานตามที่ระบุ

- 5.1 เป็นโครงการที่กลุ่มเป้าหมายอยู่ในฐานข้อมูลแผนงานการให้บริการคำปรึกษาและข้อมูลเทคโนโลยี (ปีที่ให้คำปรึกษา.....)
- 5.2 เป็นโครงการที่มีผู้ร่วมโครงการด้านผู้เชี่ยวชาญด้านการตลาด และแผนธุรกิจเข้ามาร่วมวางแผนธุรกิจชุมชน (ปรากฏในชื่อผู้เสนอโครงการและผู้ร่วมโครงการหรือแผนการดำเนินโครงการ)
- 5.3 เป็นโครงการต่อเนื่องที่เคยได้รับการสนับสนุนจากโครงการคลินิกหรือโครงการที่เคยดำเนินการ มาแล้วจากแหล่งทุนอื่น (ปีที่ดำเนินการ.....)
☞ แบบผลการดำเนินงานและผลสำเร็จที่ผ่านมาประกอบด้วย
- 5.4 เป็นโครงการใหม่ (ไม่เคยดำเนินการหรือรับงบประมาณจากแหล่งใด) โดยเป็นโครงการที่.....
 - 1) เป็นความต้องการของชุมชน (เกษตรกร แม่บ้านเป็นรายบุคคลหรือเป็นกลุ่ม หรือ วิสาหกิจชุมชน หรือ SMEs โดยได้แนบหลักฐานตามแบบสำรวจความต้องการ (แบบสำรวจข้อมูลความต้องการเทคโนโลยี)
 - 2) มาจากสมาชิกอาสาสมัครวิทยาศาสตร์และเทคโนโลยี (โปรดระบุชื่อผู้นำ) โดยได้แนบหนังสือขอความช่วยเหลือทางวิชาการ (แบบหนังสือขอความช่วยเหลือทางวิชาการหรือเทคโนโลยี)
 - 3) กลุ่มเป้าหมายมาจากสมาชิกของกองทุนหมู่บ้าน (โปรดระบุชื่อผู้นำ) โดยได้แนบหนังสือขอความช่วยเหลือทางวิชาการ (แบบหนังสือขอความช่วยเหลือทางวิชาการหรือเทคโนโลยี)
 - 4) เป็นข้อเสนอความต้องการของ จังหวัด /ท้องถิ่น (ผ่านหน่วยปฏิบัติการเครือข่าย อว. ระดับภาค)
- 5.5 เป็นผลงานวิจัยและพัฒนาที่มีพร้อมในการนำมาดำเนินการจริงตามแผนธุรกิจชุมชน
 โปรดระบุแหล่งทุน.....ปีที่ได้รับทุน.....
 หมายเลขโทรศัพท์แหล่งทุน.....โดย ไม่เคยดำเนินการ เคยดำเนินการ ให้ระบุไว้ในข้อ 5.3

6. หลักการและเหตุผล



กรณีโครงการใหม่

บ้านแม่ตะมาน หมู่ที่ 2 ตำบลกีดช้าง อำเภอแม่แตง จังหวัดเชียงใหม่ มีพื้นที่หมู่บ้านรวมประมาณ 10,592 ไร่ เป็นหมู่บ้านหนึ่งที่อยู่ในการประกาศเขตป่าสงวนแห่งชาติป่าแม่แตง ระดับการศึกษาของประชากรพื้นถิ่นเดิมส่วนใหญ่ไม่สูงมากนัก และมีประชากรแฝงจำนวนมากจากการท่องเที่ยว ทั้งผู้ประกอบการธุรกิจการท่องเที่ยวจากนอกพื้นที่ และประชาชนที่ย้ายถิ่นมาจากพื้นที่อื่นๆ เช่น ชาตัพันธ์มั่ง ลีชู กะเหรี่ยง ลาหู่ ไทใหญ่ เป็นต้น ประชาชนในชุมชนส่วนใหญ่อยู่ในสถานภาพ "ลูกจ้าง" และไม่ได้รับประโยชน์เลยจากการเข้ามาของผู้ประกอบการในลักษณะบริษัททัวร์ จากข้อมูลเบื้องต้นพบว่าตำบลกีดช้าง เป็นพื้นที่ที่มีความพร้อมด้านการท่องเที่ยว มีแหล่งทรัพยากรธรรมชาติที่อุดมสมบูรณ์ อาทิ อุทยานแห่งชาติห้วยน้ำดัง ลำน้ำแม่แตง แก่งกีด ป่าข้าวหลาม ปางช้าง ดังนั้น การเดินทางท่องเที่ยวในพื้นที่ อบต.กีดช้าง จะเป็นรูปแบบของการท่องเที่ยวแบบ "มวลชน" (Mass Tourism) เป็นการเดินทางท่องเที่ยวตามกระแสนิยมของนักท่องเที่ยว โดยในช่วงระยะเวลาที่ผ่านมา บริษัททัวร์ให้ความสำคัญกับแหล่งท่องเที่ยวยอดนิยม จึงก่อให้เกิดการไหลเข้าของนักท่องเที่ยวเป็นจำนวนมาก ในขณะที่ทรัพยากรด้านการท่องเที่ยว หรือตัวแหล่งท่องเที่ยวมีความสามารถในการรองรับอยู่อย่างจำกัด จนทำให้เกิดการรุกรานทำลายทรัพยากรป่าไม้ และสร้างความสกปรกในลำน้ำแม่แตง จากการขยายธุรกิจการท่องเที่ยว อาทิ ปางช้าง รีสอร์ท โฮมสเตย์ เป็นต้น ก่อให้เกิดปัญหาทั้งในด้านการทำลายสภาวะแวดล้อม นอกจากนี้ ยังสร้างปัญหากับวิถีชีวิตของชุมชนท้องถิ่นเป็นอย่างมาก เกิดค่านิยมในเรื่องของเงินตรา วัตถุนิยม และเปลี่ยนวิถีชีวิตคนในชุมชนให้กลายเป็นลูกจ้าง พิษพรมณและอาหารตามธรรมชาติ เช่น หน่อไม้ เห็ด ฯลฯ ลดปริมาณลง การกินอยู่ของคนในชุมชนเปลี่ยนไปเป็นการพึ่งพาเงิน ทั้งนี้เนื่องมาจากการขาดการบริหารจัดการทรัพยากรที่ดีของผู้มีส่วนเกี่ยวข้อง แต่ในด้านการรวมกลุ่มของสมาชิกชุมชนในด้านการจัดการท่องเที่ยว บ้านแม่ตะมานมีกลุ่มวิสาหกิจการท่องเที่ยวบ้านแม่ตะมาน ที่จัดตั้งขึ้นเมื่อปี พ.ศ. 2563 ปัจจุบันมีคณะกรรมการจำนวน 18 คน โดยมีการให้บริการทางการท่องเที่ยวขั้นพื้นฐาน ประกอบไปด้วย ผู้นำเที่ยว ภาวะแวดล้อมที่ปลอดภัย เรื่องราวประวัติศาสตร์ และวัฒนธรรมชุมชนบ้านแม่ตะมาน เยี่ยมชมวิถีชีวิต เรียนรู้การทำลูกประคบ การนวดเพื่อสุขภาพ (นวดประคบ) อาหารท้องถิ่น และที่พักแบบโฮมสเตย์ (สวัญญา ศุภอุดมฤกษ์ และคณะ, 2566)

จากผลการวิจัยในปี 2565 เรื่องการศึกษาและพัฒนาศักยภาพผลิตภัณฑ์สุขภาพเพื่อส่งเสริมการท่องเที่ยวเชิงสุขภาพ “บ่อน้ำร้อนบ้านแม่ตะมาน” บนฐานอัตลักษณ์ชุมชน ในพื้นที่พื้นที่ อำเภอแม่แตง จังหวัดเชียงใหม่ ซึ่งผลการศึกษาพบว่า สมป่อยเป็นพืชที่มีอยู่มากในชุมชน และเป็นพืชที่มีความเกี่ยวข้องกับวิถีชีวิตคนในชุมชน โดยชุมชนมักใช้สมป่อยในประเพณีและพิธีกรรมต่างๆ ซึ่งเชื่อกันว่าสมป่อยเป็นไม้มงคล และจากการนำไปสมป่อยไปทำการทดลองเพื่อหาคุณสมบัติที่สามารถนำไปพัฒนาเป็นผลิตภัณฑ์สมุนไพรท้องถิ่นสำหรับสปาของชุมชนบ้านแม่ตะมาน ซึ่งสามารถนำไปพัฒนาตำรับเจลอาบน้ำจากสารสกัดจากใบสมป่อย มีเนื้อเจลมีลักษณะใสสีเหลืองอ่อน กลิ่นไม่ฉุน ความหนืดปานกลาง ไม่แตกต่างจากเจลอาบน้ำในท้องตลาด และยังพบว่า ความคงตัวของคาร์บอนิลอนุโมลลิสะ ABTS และเอนไซม์ไทโรซิเนสไม่แตกต่างวันเริ่มต้นอย่างมีนัยยะสำคัญทางสถิติ แสดงให้เห็นว่าสารสกัดจากใบสมป่อยทำให้ผลิตภัณฑ์เจลอาบน้ำนั้นมีฤทธิ์ที่ดี ในการช่วยทำให้ผลิตภัณฑ์มีฤทธิ์ในการช่วยต้านอนุมูลอิสระและยับยั้งการเปลี่ยนแปลงเม็ดสี (วรศิลป์ มาลัยทอง และคณะ, 2566) อย่างไรก็ตาม ผลการวิจัยดังกล่าวข้างต้น ยังไม่ได้มีการทดลองการแปรรูปสินค้าจริง ซึ่งพบว่า (วรศิลป์ มาลัยทอง และคณะ, 2566)

ทั้งนี้ ทางกลุ่มวิสาหกิจการท่องเที่ยวบ้านแม่ตะมาน จึงได้แลกเปลี่ยนปัญหาของการดำเนินงานของกลุ่มวิสาหกิจฯ กับผู้จัดโครงการ โดยได้ระบุว่ากิจกรรมและการบริการท่องเที่ยวของกลุ่มฯ ส่วนใหญ่จะมีเพียงสมาชิกกลุ่มเท่านั้นที่ได้รับผลประโยชน์จากการท่องเที่ยว ซึ่งการท่องเที่ยวเองก็ยังมีปัญหาในด้านรายได้เกิดจากการท่องเที่ยวจะเกิดขึ้นในช่วงฤดูการท่องเที่ยวที่เป็น High Season เท่านั้น จึงทำให้ในช่วง Low Season กลุ่มวิสาหกิจฯ ก็แทบไม่มีรายได้เข้ามา จึงเกิดความต้องการที่จะพัฒนาสินค้าที่ระลึกที่จับต้องได้สำหรับขายให้ทั้งกับนักท่องเที่ยวที่เข้ามาเที่ยวในพื้นที่และลูกค้าทั่วไปนอกพื้นที่ รวมถึงเปิดโอกาสให้ประชาชนในพื้นที่ที่ไม่ได้เป็นสมาชิกกลุ่มวิสาหกิจฯ เข้ามาร่วมพัฒนาความรู้และทักษะ รวมถึงสร้างเครือข่ายความร่วมมือกันเองในชุมชน พัฒนาทั้งสินค้าที่ระลึกและยกระดับการให้บริการทางการท่องเที่ยวที่มีอัตลักษณ์ เพื่อเป็นการกระจายผลประโยชน์จากการให้บริการทางการท่องเที่ยวในชุมชนอย่างทั่วถึง

ดังนั้น คณะผู้จัดโครงการจึงมีแนวคิดในการส่งเสริมการพัฒนาองค์ความรู้และทักษะของกลุ่มวิสาหกิจฯ ร่วมกับการขยายเครือข่ายความร่วมมือของประชาชนในพื้นที่ เพื่อศึกษา พัฒนาและแปรรูปสินค้าที่ระลึกชุมชนจากองค์ความรู้งานวิจัยที่กล่าวแล้วในข้างต้น ยกย่องสินค้าให้ได้มาตรฐาน อย. เชื่อมโยงสินค้าใหม่กับบริการทางการท่องเที่ยวเดิมที่มีอยู่ เช่น การให้บริการนวด หรือสปาในบ่อน้ำร้อน และขยายช่องทางการตลาดเพื่อให้สามารถเข้าถึงนักท่องเที่ยวและลูกค้าในวงกว้างได้ โดยพัฒนาความรู้และทักษะในทุกกระบวนการให้กับสมาชิกกลุ่มฯ และสมาชิกชุมชน ให้มีความสามารถในการจัดการตั้งแต่สินค้าและบริการ ตั้งแต่ต้นน้ำ กลางน้ำ และปลายน้ำได้ด้วยตนเอง เพื่อเป็นการสร้างความเข้มแข็งให้ชุมชนท้องถิ่น โดยมุ่งหวังให้เกิดกระจายรายได้ลงไป เศรษฐกิจฐานรากมากขึ้น ในขณะเดียวกันก็นำเงินถึงการอนุรักษ์วัฒนธรรมและสิ่งแวดล้อม เพื่อเป็นการท่องเที่ยวอย่างยั่งยืน

ข้อมูลวิทยาศาสตร์ เทคโนโลยีและนวัตกรรมที่นำไปใช้แก้ปัญหา

ประเด็นปัญหา	แนวทางแก้ไขปัญหาด้วย วทน. / การบริหารจัดการ
(1) กลุ่มวิสาหกิจชุมชนท่องเที่ยวไม่เคยมีสินค้าที่ระลึกที่เป็นของกลุ่มตนเอง และยังขาดองค์ความรู้ในการแปรรูปผลิตภัณฑ์รวมถึงการยื่นขอมาตรฐานที่ถูกต้อง	การพัฒนาสินค้าที่ระลึกที่เป็นอัตลักษณ์ของชุมชน คือ ส้มป่อยซึ่งเป็นพืชที่หาได้ง่ายในชุมชน และมีความเกี่ยวข้องกับวิถีชีวิต อีกทั้งยังมีคุณสมบัติที่ดีสามารถนำมาทำสบู่ได้ (จากผลงานวิจัยปี 2565) ซึ่งมีเป้าหมายที่จะขอมาตรฐานการผลิต อย. หลังเสร็จสิ้นโครงการในระยะที่ 1 ต่อไป
(2) กิจกรรมการท่องเที่ยวในชุมชนที่ผ่านมาเป็นเพียงการเยี่ยมชมวิถีชีวิต ซึ่งไม่มีการสร้างการมีส่วนร่วมให้กับนักท่องเที่ยว จึงทำให้รายได้จากการท่องเที่ยวมีเพียงค่านำเที่ยวและค่าเยี่ยมชมเท่านั้น ซึ่งยังไม่เป็นที่น่าสนใจมากนัก	พัฒนากิจกรรมท่องเที่ยวเชิงสร้างสรรค์ เพื่อยกระดับอัตราค่าบริการทางการท่องเที่ยว โดยสร้างการมีส่วนร่วมให้กับนักท่องเที่ยวได้มีโอกาสใช้ประสาทสัมผัสทั้ง 5 ในการเข้าร่วมกิจกรรม สร้างประสบการณ์ให้นักท่องเที่ยวมากขึ้น
(3) การรับรู้ของนักท่องเที่ยวเกี่ยวกับสินค้าและบริการทางการท่องเที่ยวยังมีน้อย เนื่องจากมีการสื่อสารเพียงช่องทางเดียวคือ Page Facebook และการพัฒนาสื่อยังไม่เป็นที่น่าสนใจและดึงดูดนักท่องเที่ยวได้อย่างต่อเนื่อง	พัฒนาทักษะแกนนำกลุ่มฯ ในด้าน (1) การสร้าง Content และการผลิตสื่อทางการท่องเที่ยว รวมถึงการประชาสัมพันธ์ผ่านช่องทางที่มีประสิทธิภาพ (2) การออกบูธแสดงสินค้าเพื่อประชาสัมพันธ์สินค้าและบริการท่องเที่ยวของกลุ่ม เพื่อสร้างการรับรู้ให้นักท่องเที่ยว

7. วัตถุประสงค์ :

- 7.1. แปรรูปผลิตภัณฑ์ที่ระลึกต้นแบบที่เป็นอัตลักษณ์ของชุมชน โดยการใช้วัตถุดิบท้องถิ่น
- 7.2. ยกย่องการให้บริการทางการท่องเที่ยวเชิงสร้างสรรค์ และกระบวนการผลิตสินค้าที่ได้รับมาตรฐาน
- 7.3. พัฒนาช่องทางการตลาดที่สร้างการรับรู้ของลูกค้า เพื่อเสริมสร้างรายได้สู่เศรษฐกิจชุมชน

8. กลุ่มเป้าหมาย :

ชื่อกลุ่มเป้าหมาย : กลุ่มวิสาหกิจการท่องเที่ยวบ้านแม่ตะมาน

ที่อยู่ : หมู่ที่ 2 ตำบลกุดช้าง อำเภอมะนัง จังหวัดเชียงใหม่

ชื่อผู้ประสานงาน.....นางสาวชุตติภาณูจน์ บุญตันทวีพงศ์.....(ประธาน).....เบอร์โทร. 081-6023814

พิกัดของกลุ่มเป้าหมาย ละติจูด : 19.202043822641933... ลองจิจูด : 98.88649661869405

9. ระยะเวลาดำเนินการ :

ปีที่ 1 วันที่ 1 มีนาคม 2567 – 30 กันยายน 2567

ปีที่ 2 วันที่ 1 ตุลาคม 2567 – 30 กันยายน 2568

ปีที่ 3 วันที่ 1 ตุลาคม 2568 – 30 กันยายน 2569

10. ห่วงโซ่คุณค่า (Value Chain) :

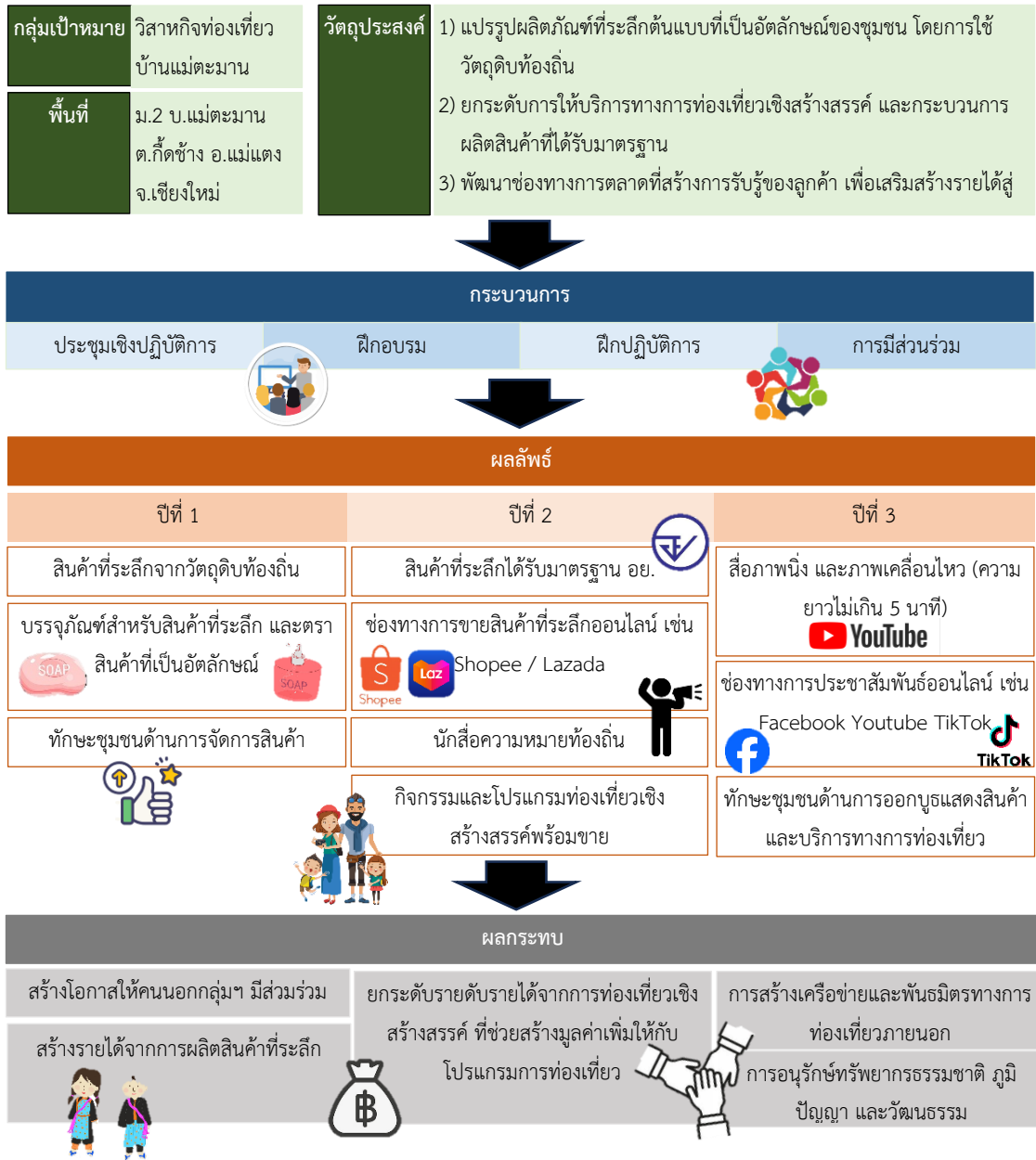


แผนภาพ 1 ห่วงโซ่คุณค่าบ้านแม่ตะมาน

11. แผนธุรกิจชุมชนหรือโมเดลธุรกิจ :

HOW		WHAT	WHO	
๘ Key Partners – ความร่วมมือภายนอก/พันธมิตร	๗ Key Activities – กิจกรรมหลัก	๒ Value Propositions - คุณค่าของสินค้าและบริการ	๔ Customer Relationships - ความสัมพันธ์ต่อลูกค้า	๑ Customer Segments - กลุ่มลูกค้าปัจจุบัน / อนาคต
(1) มหาวิทยาลัยแม่โจ้ (2) องค์การบริหารส่วนตำบลกีดช้าง (3) กศน.ตำบลกีดช้าง (4) โรงพยาบาลส่งเสริมสุขภาพตำบลบ้านแม่ตะมาน (5) ผู้ประกอบการท่องเที่ยวในพื้นที่ตำบลกีดช้าง เช่น ปางช้างร้านอาหาร โรงแรมและรีสอร์ท (6) การท่องเที่ยวและกีฬาจังหวัดเชียงใหม่ (7) การท่องเที่ยวแห่งประเทศไทย (จังหวัดเชียงใหม่)	ด้านสินค้าที่ระลึก : (1) สำรวจตลาดผู้บริโภคเพื่อออกแบบสินค้าตามความต้องการของลูกค้า (2) พัฒนาสินค้าที่ระลึกใหม่ที่เป็นอัตลักษณ์ของชุมชน (3) พัฒนาตราสินค้าและบรรจุภัณฑ์ที่เป็นอัตลักษณ์ของชุมชน (4) ขอรับรองมาตรฐาน อย. สำหรับสินค้าที่ระลึก (5) พัฒนาช่องทางตลาดออนไลน์ เพื่อให้เข้าถึงลูกค้าได้กว้างขวางขึ้น (6) พัฒนาช่องทางทางการทำการตลาดเชิงกิจกรรม (Event Marketing) (7) วิเคราะห์ข้อมูลจากช่องทางสื่อสารต่างๆ เพื่อนำมาปรับปรุงสินค้า ด้านการบริการทางการท่องเที่ยว : (8) พัฒนากิจกรรมและโปรแกรมการท่องเที่ยวเชิงสร้างสรรค์ใหม่ (9) จัดทัวร์นำร่องเพื่อส่งเสริมการประชาสัมพันธ์แบบปากต่อปาก (10) จัด FAM Trip เพื่อส่งเสริมการประชาสัมพันธ์ผ่านผู้ประกอบการท่องเที่ยว Blogger และ/หรือหน่วยงานที่เกี่ยวข้อง (11) ประเมินทัศนคติผู้ร่วม Trip เพื่อนำมาวางแผนปรับปรุงกิจกรรมและการบริการ	จุดขาย : วิถีชุมชนท่ามกลางธรรมชาติ จุดแข็ง : วิถีชีวิตเรียบง่ายท่ามกลางธรรมชาติ ลำธารไหลผ่านตลอดหมู่บ้าน และความหลากหลายของชาติพันธุ์ ได้แก่ คนเมือง ม้ง กะเหรี่ยง ลีซู ไทใหญ่ ลาหู่ อาข่า	(1) ให้บริการเสมือนคนในครอบครัว (2) จัดโปรโมชั่นผลิตภัณฑ์ที่ระลึกและโปรแกรมท่องเที่ยวอย่างต่อเนื่อง เพื่อกระตุ้นการซื้อ/ใช้บริการ (3) สื่อสารและตอบสนองต่อความต้องการของลูกค้าที่เคยมาใช้บริการอย่างสม่ำเสมอ รวมถึงปรับปรุงข้อผิดพลาดในบริการตามข้อเสนอแนะของลูกค้า	ลูกค้าปัจจุบัน : (1) นักท่องเที่ยวชาวไทย (2) นักท่องเที่ยวต่างชาติ (3) กลุ่มนักเรียน/นักศึกษา ที่เข้ามาเรียนรู้วิถีชุมชน ลูกค้าอนาคต : (4) ผู้บริโภคที่ชื่นชอบผลิตภัณฑ์เพื่อสุขภาพผิว
	๖ Key Resource - ปัจจัยการผลิตที่ต้องใช้		๓ Channels - ช่องทางการเข้าถึงลูกค้า	
	(1) ทุนทางธรรมชาติ : เส้นทางศึกษาธรรมชาติ แม่น้ำแม่แตง แก่งกีดและหินรูปดอกบัว บ่อน้ำร้อน แหล่งวัดถุดิบจากธรรมชาติที่ใช้ประกอบอาหาร พิซพรรณธรรมชาติ และวัดถุดิบสำหรับผลิตสินค้าที่ระลึก (สัมป่อยซึ่งไม่เคยถูกนำมาใช้ประโยชน์ ใช้เพียงเพื่องานประเพณีเท่านั้น) (2) ทุนทางวัฒนธรรม : วิถีชีวิตชุมชนและชาติพันธุ์ ภาพวาดฝาผนังแสดงถึงวัฒนธรรมและประเพณีชุมชน บุคลากรผู้ให้บริการทางการท่องเที่ยวในชุมชน เช่น ที่พัก อาหาร นักสื่อความหมายท้องถิ่น หมอนวด (3) ทุนทางกายภาพ : อาคารสถานที่สำหรับผลิตสินค้าที่ระลึก		(1) ปากต่อปาก (2) ประชาสัมพันธ์การบริการท่องเที่ยวผ่าน Facebook Fan page (3) ประชาสัมพันธ์การท่องเที่ยวผ่านเครือข่ายการท่องเที่ยว (4) เพิ่มช่องทางการขายสินค้าที่ระลึกผ่าน Shopee Lazada (5) ออกบูธงานแสดงสินค้าและบริการ	
๙ Cost Structure - ต้นทุน/ค่าใช้จ่าย		๕ Revenue Streams - ที่มาของรายได้		
(1) ค่าวัตถุดิบและวัสดุอุปกรณ์ในการผลิตสินค้าที่ระลึก (2) ค่าสาธารณูปโภค เช่น ค่าน้ำมันเชื้อเพลิง ค่าน้ำประปา ค่าไฟฟ้า (3) ค่าใช้จ่ายด้านการตลาดเชิงกิจกรรม ได้แก่ การออกบูธร่วมงานแสดงสินค้าและบริการ		(1) กิจกรรมและโปรแกรมการท่องเที่ยวเชิงสร้างสรรค์ รวมถึงการบริการที่พักแบบโฮมสเตย์ นำเที่ยวในชุมชน อาหารท้องถิ่น จักรยานเช่า นวดเพื่อสุขภาพ เป็นต้น (2) ผลิตภัณฑ์ชุมชนบนฐานทรัพยากรท้องถิ่น ได้แก่ สุปัฒ์ป่อย		
MONEY				

12. แผนการดำเนินงาน (Gantt Chart) :



แผนภาพ 2 การดำเนินงาน 3 ปี

12.1 แผนการดำเนินงานรายปี

เทคโนโลยี/องค์ความรู้/กิจกรรม	ปีที่ 1				ปีที่ 2				ปีที่ 3				ค่าใช้จ่าย (บาท)	ผู้รับผิดชอบ	วิธีการ
	Q1	Q2	Q3	Q4	Q1	Q2	Q3	Q4	Q1	Q2	Q3	Q4			
ปีที่ 1 แปรรูปผลิตภัณฑ์ที่ระลึกต้นแบบที่เป็นอัตลักษณ์ของชุมชน โดยการ ใช้วัตถุดิบท้องถิ่น													200,000		
กิจกรรม 1.1 ศึกษาสภาพปัญหา ความต้องการ และสิ่งสนับสนุนที่มีอยู่ ของ กลุ่มวิสาหกิจฯ และคนในชุมชนบ้านแม่ตะมาน	x												15,950	อ.ดร. สวิชญา ศุภอุดมฤกษ์	ประชุมเชิงปฏิบัติการ
กิจกรรม 1.2 ถ่ายทอดองค์ความรู้และฝึกปฏิบัติด้านการแปรรูปเป็นสินค้าที่ ระลึกที่เป็นอัตลักษณ์ของชุมชน โดยการใช่วัตถุดิบท้องถิ่น และปฏิบัติการ แปรรูปสินค้าที่ระลึกที่เป็นอัตลักษณ์ของชุมชน		x	x										100,750	ผศ.ดร. อิศรา วัฒนนภาเกษม	ฝึกอบรบความรู้ และ ฝึกปฏิบัติการ
กิจกรรม 1.3 ถ่ายทอดองค์ความรู้และฝึกปฏิบัติด้านการเลือกบรรจุภัณฑ์ที่ เหมาะสม และการสร้างตราสินค้า			x	x									48,750	อ.ธนียากรณ์ ศรีหาดา	ฝึกอบรบความรู้ และ ฝึกปฏิบัติการ
กิจกรรม 1.4 การคิดต้นทุนและการตั้งราคาสินค้า				x									34,550	อ.อรจนา แสนไชย จันทระประยูร	ฝึกอบรบความรู้ และ ฝึกปฏิบัติการ
ปีที่ 2 ยกระดับการให้บริการทางการท่องเที่ยวเชิงสร้างสรรค์ และ กระบวนการผลิตสินค้าที่ได้รับมาตรฐาน													250,000		
กิจกรรม 2.1 ถ่ายทอดองค์ความรู้และฝึกปฏิบัติเพื่อการเตรียมการด้าน สถานที่ผลิตสินค้าที่ได้มาตรฐาน อย.					x								50,000	ผศ.ดร.อิศรา วัฒนนภาเกษม	ฝึกอบรบความรู้ และ ฝึกปฏิบัติการ
กิจกรรม 2.2 การถ่ายทอดองค์ความรู้และฝึกปฏิบัติเพื่อพัฒนาทักษะในการ สร้างช่องทางการตลาดออนไลน์เพื่อการกระจายสินค้าที่ระลึก (เช่น Shopee, Lazada)						x							30,000	อ.ธนียากรณ์ ศรีหาดา	ฝึกอบรบความรู้ และ ฝึกปฏิบัติการ
กิจกรรม 2.3 การถ่ายทอดองค์ความรู้และฝึกปฏิบัติด้านการพัฒนากิจกรรม และโปรแกรมการท่องเที่ยวเชิงสร้างสรรค์					x	x							70,000	อ.ดร.ปานแพร เขาวนัประยูร อุดม รักษาทรัพย์	ฝึกอบรบความรู้ และ ฝึกปฏิบัติการ
กิจกรรม 2.4 การถ่ายทอดองค์ความรู้และฝึกปฏิบัติด้านการสื่อความหมาย และการให้บริการทางการท่องเที่ยว และทดลองปฏิบัติการให้บริการ นักท่องเที่ยวอาสาสมัคร							x	x					100,000	อ.ดร. สวิชญา ศุภอุดมฤกษ์	ฝึกอบรบความรู้ และ ฝึกปฏิบัติการ
กิจกรรม 2.5 การคิดต้นทุนและการตั้งอัตราค่าบริการทางการท่องเที่ยว							x	x					30,000	อ.อรจนา แสนไชย จันทระประยูร	ฝึกอบรบความรู้ และ ฝึกปฏิบัติการ
ปีที่ 3 พัฒนาช่องทางการตลาดที่สร้างการรับรู้ของลูกค้า เพื่อเสริมสร้าง รายได้สู่เศรษฐกิจชุมชน													250,000		

เทคโนโลยี/องค์ความรู้/กิจกรรม	ปีที่ 1				ปีที่ 2				ปีที่ 3				ค่าใช้จ่าย (บาท)	ผู้รับผิดชอบ	วิธีการ
	Q1	Q2	Q3	Q4	Q1	Q2	Q3	Q4	Q1	Q2	Q3	Q4			
กิจกรรม 3.1 การถ่ายทอดองค์ความรู้และฝึกปฏิบัติการด้านเทคนิคการถ่ายภาพนิ่งและภาพเคลื่อนไหว สำหรับสินค้าและกิจกรรมท่องเที่ยว เพื่อการขายสินค้าและการประชาสัมพันธ์									x				50,000	อ.ดร.สวิชญา ศุภอุดมฤกษ์	ฝึกอบรมความรู้ และฝึกปฏิบัติการ
กิจกรรม 3.2 การถ่ายทอดองค์ความรู้และฝึกปฏิบัติการด้านการออกแบบเนื้อหาเพื่อทำการตลาดเชิงเนื้อหา (Content Marketing) เพื่อการขายสินค้าและการประชาสัมพันธ์การท่องเที่ยว									x	x			50,000	อ.ดร.ปานแพร เขาวนประยูร อุดมรักษาทรัพย์	ฝึกอบรมความรู้ และฝึกปฏิบัติการ
กิจกรรม 3.3 การถ่ายทอดองค์ความรู้และฝึกปฏิบัติการเพื่อพัฒนาทักษะในการสร้างช่องทางทางการตลาดออนไลน์เพื่อขายสินค้าและประชาสัมพันธ์การท่องเที่ยว (เช่น Facebook, TikTok, Youtube)										x	x		50,000	อ.ธนิยาภรณ์ ศรีหาคทา	ฝึกอบรมความรู้ และฝึกปฏิบัติการ
กิจกรรม 3.4 การถ่ายทอดองค์ความรู้และฝึกปฏิบัติการด้านการเตรียมการเพื่อการเข้าร่วมงานจัดแสดงสินค้า												x	100,000	อ.อรจนา แสนไชย จันทระประยูร	ฝึกอบรมความรู้ และฝึกปฏิบัติการ
รวม	200,000				250,000				250,000				700,000		

⁴ผู้รับผิดชอบต้องมีชื่อปรากฏตามข้อ 4 ⁵วิธีการดำเนินงาน เช่น การบรรยายและลงมือปฏิบัติ การให้คำปรึกษา บรรยายออนไลน์ ประชุมออนไลน์ ฯลฯ

12.2 แผนการดำเนินงานของปีที่ขอรับการสนับสนุนงบประมาณ

เทคโนโลยี/องค์ความรู้/กิจกรรม	ต.ค.	พ.ย.	ธ.ค.	ม.ค.	ก.พ.	มี.ค.	เม.ย.	พ.ค.	มิ.ย.	ก.ค.	ส.ค.	ก.ย.	ค่าใช้จ่าย (บาท)	ผู้รับผิดชอบ	วิธีการ
ปีที่ 1 แปรรูปผลิตภัณฑ์ที่ระลึกต้นแบบที่เป็นอัตลักษณ์ของชุมชน โดยการใช้วัสดุท้องถิ่น															
กิจกรรม 1.1 ศึกษาสภาพปัญหา ความต้องการ และสิ่งสนับสนุนที่มีอยู่ ของกลุ่มวิสาหกิจฯ และคนในชุมชนบ้านแม่ตะมาน						x							15,950	อ.ดร. สวิชญา ศุภอุดมฤกษ์	ประชุมเชิงปฏิบัติการ

เทคโนโลยี/องค์ความรู้/กิจกรรม	ต.ค.	พ.ย.	ธ.ค.	ม.ค.	ก.พ.	มี.ค.	เม.ย.	พ.ค.	มิ.ย.	ก.ค.	ส.ค.	ก.ย.	ค่าใช้จ่าย (บาท)	ผู้รับผิดชอบ	วิธีการ
กิจกรรม 1.2 ถ่ายทอดองค์ความรู้และฝึกปฏิบัติ ด้านการแปรรูปเป็นสินค้าที่ระลึกที่เป็นอัต ลักษณ์ของชุมชน โดยการใช้วัตถุดิบท้องถิ่น และปฏิบัติการแปรรูปสินค้าที่ระลึกที่เป็นอัต ลักษณ์ของชุมชน						x	x						100,750	ผศ.ดร. อิศรา วัฒน นภาพเกษม	ฝึกอบรมความรู้ และฝึกปฏิบัติการ
กิจกรรม 1.3 ถ่ายทอดองค์ความรู้และฝึกปฏิบัติ ด้านการเลือกบรรจุภัณฑ์ที่เหมาะสม และการ สร้างตราสินค้า								x	x	x			48,750	อ.ธนิยาภรณ์ ศรีหา ตา	ฝึกอบรมความรู้ และฝึกปฏิบัติการ
กิจกรรม 1.4 การคิดต้นทุนและการตั้งราคา สินค้า											x	x	34,550	อ.อรจนา แสนไชย จันทร์ประยูร	ฝึกอบรมความรู้ และฝึกปฏิบัติการ
รวม													200,000		

13. ผลผลิตและผลลัพธ์ของโครงการ :

ผลผลิต/ผลลัพธ์	หน่วย	ค่าเป้าหมายในแต่ละปี		
		ปีที่ 1	ปีที่ 2	ปีที่ 3
ผู้รับบริการได้ความรู้/ทักษะเพิ่มขึ้น	คน	50	50	50
ผลิตภัณฑ์ที่ระลึกที่ได้รับการพัฒนาใหม่	ผลิตภัณฑ์	1		
จำนวนผลิตภัณฑ์ที่ผ่านการรับรองมาตรฐาน อย.	ผลิตภัณฑ์		1	
ช่องทางการตลาดออนไลน์เพื่อการขายสินค้า	ช่องทาง		2	
โปรแกรมการท่องเที่ยวเชิงสร้างเชิงสรรค	โปรแกรม		2	
ช่องทางการตลาดออนไลน์เพื่อประชาสัมพันธ์ท่องเที่ยว	ช่องทาง			2
องค์ความรู้/ทักษะที่ให้กับชุมชน	เรื่อง	1	2	2
ร้อยละของผู้รับบริการที่นำความรู้ไปใช้ประโยชน์	ร้อยละ	80	80	80
ร้อยละความพึงพอใจของผู้รับบริการ	ร้อยละ	80	80	80

14. หน่วยงานสนับสนุน :

ชื่อหน่วยงานสนับสนุน	รูปแบบการสนับสนุน
ระบุชื่อหน่วยงานที่ร่วมให้การสนับสนุนโครงการ	ระบุรูปแบบของการสนับสนุน เช่น งบประมาณ อาคารสถานที่ วิทยากร การจัดกิจกรรม ฯลฯ
14.1 สำนักงานปลัดกระทรวงการอุดมศึกษา วิทยาศาสตร์ วิจัยและนวัตกรรม	งบประมาณ
14.2 มหาวิทยาลัยแม่โจ้ เชียงใหม่ และ มหาวิทยาลัยแม่โจ้-แพร่ เฉลิมพระเกียรติ	วิทยากร
14.3 วิทยากรที่มีความรู้เกี่ยวกับหัวข้อโครงการ (วิทยากรจากหน่วยรัฐหรือเอกชน)	การใช้และการบริหารจัดการทรัพยากรทั้งทางธรรมชาติและวัฒนธรรมของชุมชนบ้านบ้านแม่ตะมาน ให้สามารถนำมาใช้ประโยชน์เพื่อยกระดับสินค้าและการบริการทางการท่องเที่ยวในชุมชน ไม่ให้กระทบต่อธรรมชาติ วัฒนธรรมและสิ่งแวดล้อมของชุมชน
14.4 ผู้นำชุมชนและคณะกรรมการหมู่บ้านแม่ตะมาน	อาคารสถานที่ และการจัดกิจกรรม

15. ผลกระทบ :

การสร้างอาชีพเสริมให้กับคนในชุมชนจากการพัฒนาผลิตภัณฑ์ใหม่โดยใช้วัตถุดิบในท้องถิ่น และยกระดับการให้บริการทางการท่องเที่ยวที่เป็นอัตลักษณ์ของท้องถิ่น ส่งผลต่อเศรษฐกิจในชุมชน ดังนี้

15.1 เศรษฐกิจ

15.1.1 สร้างรายได้จากการผลิตสินค้าที่ระลึกจากวัตถุดิบที่มีในท้องถิ่นคือสัมป่อย โดยแปรรูปเป็นสบู่สัมป่อย จากนั้นขายผ่านช่องทางการขายออนไลน์

15.1.2 สร้างรายได้จากการพัฒนากิจกรรมและโปรแกรมการท่องเที่ยวเชิงสร้างสรรค์ ซึ่งจะช่วยยกระดับอัตราค่าบริการจากเดิม

15.1.3 สร้างรายได้จากการพัฒนานักสื่อความหมายใหม่ ซึ่งจะมีรายได้จากการนำเที่ยว

15.2 ลังคม

15.2.1 สร้างโอกาส สร้างงานให้คนนอกกลุ่มวิชาชีพฯ โดยเฉพาะกลุ่มชาติพันธุ์ให้เข้ามามีส่วนร่วมในการผลิตสินค้าและบริการทางการท่องเที่ยว โดยใช้วัตถุดิบหลักที่มีอยู่ในชุมชน ไม่ว่าจะเป็นสัมป่อยที่ใช้ในการผลิตสินค้าที่ระลึก หรือ ทรัพยากรการท่องเที่ยวที่เป็นทุนทางธรรมชาติและวัฒนธรรมซึ่งเป็นอัตลักษณ์ของชุมชนอยู่แล้ว ซึ่งเป็นต้นทุนที่มีอยู่แล้วในพื้นที่ ซึ่งเหล่านี้สามารถสร้างความร่วมมือและความสามัคคีให้คนในชุมชนทำกิจกรรมที่มีรายได้ร่วมกัน ลดการย้ายถิ่นฐาน เสริมสร้างครอบครัวที่มีความสุข

15.2.2 การสร้างเครือข่ายและพันธมิตรทางการท่องเที่ยวภายนอกจากการออกบูธแสดงสินค้า

15.3 สิ่งแวดล้อม

15.3.1 กระบวนการผลิตสินค้าที่ระลึกซึ่งกระบวนการผลิตไม่ส่งผลต่อสภาพแวดล้อมและแหล่งน้ำในชุมชน

15.3.2 สินค้าและบริการทางการท่องเที่ยว เป็นสินค้าที่ส่งเสริมการอนุรักษ์ทรัพยากรธรรมชาติ วิถีชีวิต และ วัฒนธรรมท้องถิ่น ทำให้ชุมชนเจ้าของพื้นที่ตระหนักในคุณค่าและความสำคัญของวัฒนธรรมตนเองซึ่งเป็นจุดสนใจทางการท่องเที่ยว

16. งบประมาณขอรับการสนับสนุน :

จำนวนทั้งสิ้น 700,000 บาท (เจ็ดแสนบาทถ้วน)

ปีที่ 1 พ.ศ. 2567.....จำนวน.....200,000..... บาท

ปีที่ 2 พ.ศ. 2568.....จำนวน.....250,000..... บาท

ปีที่ 3 พ.ศ. 2569.....จำนวน.....250,000..... บาท

รายการงบประมาณ ดังนี้

ปีงบประมาณ พ.ศ.2567 ขอรับการสนับสนุนงบประมาณ จำนวน 200,000 บาท ประกอบด้วย

กิจกรรม	รายการค่าใช้จ่าย	ปริมาณ (หน่วย)	หน่วยละ (บาท)	รวมเงิน (บาท)
กิจกรรม 1.1 ศึกษาสภาพ ปัญหา ความต้องการ และ สิ่งสนับสนุนที่มีอยู่ ของ กลุ่มวิชาชีพฯ และคนใน ชุมชนบ้านแม่ตะมาน	ค่ายานพาหนะเหมาจ่าย	1 คัน x 2 วัน	2,500	5,000.00
	ค่าที่พักเหมาจ่าย	4 คน x 1 วัน	800	3,200.00
	ค่าอาหารกลางวัน	50 คน x 1 มื้อ x 1 วัน	80	4,000.00
	ค่าอาหารว่างและเครื่องดื่ม	50 คน x 2 มื้อ x 1 วัน	35	3,500.00
	ค่าเอกสารฝึกอบรม	50 ชุด x 1 ครั้ง	10	500.00
กิจกรรม 1.2 ถ่ายทอดองค์ ความรู้และฝึกปฏิบัติด้าน การแปรรูปเป็นสินค้าที่ ระลึกที่เป็นอัตลักษณ์ของ ชุมชน โดยการใช้วัตถุดิบ ท้องถิ่น และปฏิบัติการ แปรรูปสินค้าที่ระลึกที่ เป็นอัตลักษณ์ของชุมชน	ค่ายานพาหนะเหมาจ่าย	1 คัน x 8 วัน	2,500	20,000.00
	ค่าที่พักเหมาจ่าย	3 คน x 7 วัน	800	16,800.00
	ค่าอาหารกลางวัน	50 คน x 1 มื้อ x 7 วัน	80	28,000.00
	ค่าอาหารว่างและเครื่องดื่ม	50 คน x 2 มื้อ x 7 วัน	35	24,500.00
	ค่าตอบแทนวิทยากรภายนอก	1 คน x 1 วัน x 6 ชม.	1,200	7,200.00
	ค่าที่พักวิทยากร	1 ห้อง x 1 วัน	1,200	1,200.00
	ค่ายานพาหนะเหมาจ่าย (สำหรับ วิทยากร)	1 คัน x 1 วัน	2,800	2,800.00
ค่าเอกสารฝึกอบรม	50 ชุด x 1 ครั้ง	20	1,000.00	
กิจกรรม 1.3 ถ่ายทอดองค์ ความรู้และฝึกปฏิบัติด้าน การเลือกบรรจุภัณฑ์ที่ เหมาะสม และการสร้าง ตราสินค้า	ค่ายานพาหนะเหมาจ่าย	1 คัน x 4 วัน	2,500	10,000.00
	ค่าที่พักเหมาจ่าย	3 คน x 3 วัน	800	7,200.00
	ค่าอาหารกลางวัน	50 คน x 1 มื้อ x 3 วัน	80	12,000.00
	ค่าอาหารว่างและเครื่องดื่ม	50 คน x 2 มื้อ x 3 วัน	35	10,500.00
	ค่าตอบแทนวิทยากรของรัฐ	1 คน x 1 วัน x 6 ชม.	600	3,600.00

กิจกรรม	รายการค่าใช้จ่าย	ปริมาณ (หน่วย)	หน่วยละ (บาท)	รวมเงิน (บาท)
	ค่าที่พักวิทยากร	1 ห้อง x 1 วัน	1,200	1,200.00
	ค่ายานพาหนะเหมาจ่าย (สำหรับวิทยากร)	1 คัน x 1 วัน	2,800	2,800.00
	ค่าเอกสารฝึกอบรม	50 ชุด x 1 ครั้ง	20	1,000.00
กิจกรรม 1.4 การคิดต้นทุนและการตั้งราคาสินค้า	ค่ายานพาหนะเหมาจ่าย	1 คัน x 3 วัน	2,500	7,500.00
	ค่าที่พักเหมาจ่าย	3 คน x 2 วัน	800	4,800.00
	ค่าอาหารกลางวัน	50 คน x 1 มื้อ x 2 วัน	80	8,000.00
	ค่าอาหารว่างและเครื่องดื่ม	50 คน x 2 มื้อ x 2 วัน	35	7,000.00
	ค่าตอบแทนวิทยากรของรัฐ	1 คน x 1 วัน x 3 ชม.	600	1,800.00
	ค่าที่พักวิทยากร	1 ห้อง x 1 วัน	1,200	1,200.00
	ค่ายานพาหนะเหมาจ่าย (สำหรับวิทยากร)	1 คัน x 1 วัน	2,800	2,800.00
	ค่าวัสดุ เช่น กระดาษบุรูป ปากกาเคมี กระดาษ A4 ฯลฯ เป็นต้น	1 ครั้ง	900	900.00
รวม				200,000.00

หมายเหตุ

- ขอความร่วมมือเครือข่ายคลินิกเทคโนโลยีไม่คิดค่าใช้จ่ายที่เป็นค่าธรรมเนียมหักเข้าหน่วยงาน
- ค่าที่พัก ค่าเดินทาง ค่าเบี้ยเลี้ยง เบิกตามระเบียบและอัตราที่ทางราชการกำหนด
- ค่าจ้างออกแบบงานกับบุคคลภายนอก ให้ยึดความประหยัดงบประมาณเป็นหลักและแสดงหลักฐานการจ้างงานชัดเจน
- ค่าจ้างเหมาทดสอบทางวิทยาศาสตร์ ให้แนบรายละเอียดอัตราค่าบริการ
- ค่าวัสดุ/อุปกรณ์ ค่าวัสดุสำนักงานที่ใช้ในการจัดกิจกรรม ต้องให้รายละเอียดว่ามีวัสดุและอุปกรณ์อะไรที่จำเป็นต้องใช้ในการดำเนินโครงการ บางอย่างผู้ประกอบการสามารถร่วมออกค่าใช้จ่ายได้หรือไม่
- ค่าวัสดุการเกษตรค่าวัสดุวิทยาศาสตร์และสารเคมี ให้แจกแจงรายละเอียดว่าคืออะไร

17. การรายงานความก้าวหน้าติดตามและประเมินผล : ผู้รับผิดชอบโครงการต้องดำเนินการ ดังนี้

- (1) รายงานความก้าวหน้าโครงการผ่านระบบคลินิกเทคโนโลยีออนไลน์ (CMO) รายไตรมาส
- (2) ผู้รับผิดชอบโครงการต้องให้ผู้รับบริการตอบแบบสำรวจวัดความพึงพอใจผู้รับบริการในขณะจัดกิจกรรม และผู้รับผิดชอบโครงการต้องให้ผู้รับบริการตอบแบบติดตามผลการนำไปใช้ประโยชน์หลังสิ้นสุดการดำเนินงานของโครงการ ก่อนจัดส่งรายงานฉบับสมบูรณ์
- (3) ผู้รับผิดชอบโครงการต้องคำนวณมูลค่าทางเศรษฐกิจ และ B/C ratio ของโครงการ
- (4) จัดส่งรายงานฉบับสมบูรณ์เป็นอิเล็กทรอนิกส์ไฟล์พร้อมหนังสือส่งจากหน่วยงาน ไม่เกินวันที่ 30 กันยายน (วันสิ้นสุดปีงบประมาณ) ยกเว้นมีเหตุจำเป็น หรือสุดิวสัย
- (5) การขอขยายเวลา หากคาดว่าโครงการจะไม่สามารถจัดกิจกรรมตามแผนที่วางไว้และมีความจำเป็นต้องขอขยายเวลา ผู้รับผิดชอบโครงการต้องจัดทำหนังสือขอขยายเวลาโดยผู้บริหารหน่วยงานเป็นผู้ลงนามในหนังสือถึงปลัดกระทรวงการอุดมศึกษา วิทยาศาสตร์ วิจัยและนวัตกรรม ก่อนวันที่ 15 กันยายน แจ้งให้ สป.อว. ทราบ เพื่อดำเนินการในส่วนที่เกี่ยวข้องต่อไป

18. การเผยแพร่ประชาสัมพันธ์โครงการ :

การจัดกิจกรรมหรือการเผยแพร่ประชาสัมพันธ์โครงการในรูปแบบต่างๆเช่น แผ่นพับ ป้าย ประชาสัมพันธ์ จดหมายข่าว วารสาร และสื่ออื่นใด **ต้องมีข้อความและสัญลักษณ์ของกระทรวงการอุดมศึกษา วิทยาศาสตร์ วิจัยและนวัตกรรม** ซึ่งเป็นผู้ให้การสนับสนุนงบประมาณปรากฏทุกครั้ง และโครงการยินดีให้ความร่วมมือเข้าร่วมจัดแสดงผลงานในกิจกรรมต่างๆ ตามที่ สป.อว. ร้องขอ พร้อมทั้งทำตามหลักเกณฑ์และเงื่อนไขที่ระบุในคู่มือการดำเนินงานฯ ทุกประการ



(ดร.สวิชญา ศุภอุดมฤกษ์)

ผู้เสนอโครงการ

ตำแหน่ง อาจารย์



แบบสำรวจข้อมูลความต้องการผู้ประกอบการ
แพลตฟอร์มเพิ่มศักยภาพธุรกิจชุมชน (BCE) ประจำปีงบประมาณ 2567



เรื่อง ขอเข้าร่วมแพลตฟอร์มเพิ่มศักยภาพธุรกิจชุมชน (BCE)
เรียน ปลัดกระทรวงการอุดมศึกษา วิทยาศาสตร์ วิจัยและนวัตกรรม
สิ่งที่ส่งมาด้วย รายชื่อสมาชิกของสถานประกอบการที่เข้าร่วมโครงการ

ด้วย.....นางสาวสุติภาบุญณ์ บุญตันทวีพงศ์.....มีความประสงค์ที่จะนำความรู้และงานวิจัยด้านวิทยาศาสตร์ เทคโนโลยีและนวัตกรรมและความรู้ในการเพิ่มศักยภาพผู้ประกอบการ ไปใช้ในการพัฒนาธุรกิจชุมชน โดยมีรายละเอียด ดังนี้

ส่วนที่ 1 ข้อมูลผู้ประกอบการ

ชื่อสถานประกอบการ.....วิสาหกิจท่องเที่ยวบ้านแม่ตะมาน
ที่ตั้งสถานประกอบการ.....บ้านแม่ตะมาน หมู่ 2 ตำบลลี้ดช้าง อำเภอแม่แตง จังหวัดเชียงใหม่
พิกัดละติจูด.....19.202043822641933.....ลองจิจูด.....98.88649661869405.....
ชื่อประธาน.....สุติภาบุญณ์ บุญตันทวีพงศ์.....เบอร์โทร.....081-6023814.....
ชื่อผู้ประสานงาน.....สุติภาบุญณ์ บุญตันทวีพงศ์.....เบอร์โทร.....081-6023814.....

ส่วนที่ 2 ข้อมูลการประกอบการ

รูปแบบธุรกิจ ผู้ประกอบการรายเดียว ห้างหุ้นส่วนจำกัด บริษัทจำกัด
 ผู้ประกอบการ OTOP วิสาหกิจชุมชน สหกรณ์
 กลุ่มอาชีพ กลุ่มผู้ผลิตชุมชนที่ยังไม่จดทะเบียน ผู้ประกอบการรายเดียว

จำนวนสมาชิก.....21.....คน ปีที่ก่อตั้ง.....2563.....ระยะเวลาในการดำเนินธุรกิจ.....2.....ปีทุนจดทะเบียน.....บาท
ผลิตภัณฑ์ที่ผลิตและจำหน่ายอยู่

ชื่อผลิตภัณฑ์.....น้ำดื่มในชุมชน.....ยอดขายต่อเดือน.....รายได้ต่อเดือน.....บาท

ชื่อผลิตภัณฑ์.....อาหารและที่พักแบบโฮมสเตย์.....ยอดขายต่อเดือน.....รายได้ต่อเดือน.....บาท

กลุ่มลูกค้า.....นักท่องเที่ยวทั้งชาวไทยและต่างชาติที่เดินทางมาท่องเที่ยวในตำบลลี้ดช้าง.....

แหล่งจำหน่ายสินค้า(ออฟไลน์/ออนไลน์).....Facebook FanPage : แม่ตะมานโฮมสเตย์ Maetaman Homestay.....

ส่วนที่ 3 ประเด็นความต้องการพัฒนาสินค้าและบริการ

ระบุประเด็นปัญหาที่เกิดขึ้น และความต้องการในการพัฒนา

ปัญหาที่เกิดขึ้น	ความต้องการด้าน วัฒน.
(1) รายได้จากนักท่องเที่ยวและบริการจะมีบางช่วงที่ไม่สามารถทำรายได้ คือช่วง Low Season ทำให้สมาชิกกลุ่มวิสาหกิจฯ ขาดรายได้	(1) พัฒนาสินค้าที่ระลึกที่เป็นอัตลักษณ์ท้องถิ่นเพื่อให้สามารถสร้างรายได้ตลอดทั้งปี
(2) กลุ่มวิสาหกิจฯ ยังไม่มีการผลิตสินค้าที่ระลึกที่เป็นอัตลักษณ์ของหมู่บ้าน แต่เคยได้ร่วมศึกษาต้นแบบผลิตภัณฑ์ที่เกิดขึ้นจากงานวิจัยของนักวิชาการมาแล้ว	(2) เสริมสร้างการมีส่วนร่วมให้คนในชุมชนที่ไม่ใช่สมาชิกกลุ่มวิสาหกิจฯ ได้มีโอกาสเข้ามาเรียนรู้และสร้างรายได้เสริมร่วมกับกลุ่มวิสาหกิจฯ

ลงชื่อ.....**สุวิทย์**.....(ตัวบรรจง)
หมายเลขโทรศัพท์.....**063-7865554**.....
ผู้สำรวจข้อมูล
วันที่...../...../.....

ลงชื่อ.....**สุติภาบุญณ์**.....(ตัวบรรจง)
หมายเลขโทรศัพท์.....**081-6023814**.....
ผู้ให้ข้อมูล
วันที่...../...../.....

หมายเหตุ

- กรุณานับรายชื่อผู้เข้าร่วมโครงการทุกคน
- ต้องแสดงแบบสำรวจข้อมูลความต้องการผู้ประกอบการ (BCE) ทุกปีที่เสนอโครงการ

หมายเหตุ

๑. กรุณาระบุรายชื่อผู้เข้าร่วมโครงการทุกคน

๒. ต้องแสดงแบบสำรวจข้อมูลความต้องการผู้ประกอบการ (BCE) ทุกปีที่เสนอโครงการ

รายชื่อผู้เข้าร่วมโครงการ
เพิ่มศักยภาพธุรกิจชุมชน (BCE) ประจำปีงบประมาณ 2567

ลำดับ	ชื่อ-นามสกุล	ตำแหน่งในกลุ่มวิสาหกิจฯ	หมู่บ้าน
1	ชุตติกาญจน์ บุญตันทวีพงศ์	ประธาน	บ้านแม่ตะมาน
2	เนตรนภา ไชยวรรณ	รองประธาน	บ้านแม่ตะมาน
3	เสาวลักษณ์ อุปนันท์	เลขานุการ	บ้านแม่ตะมาน
4	แก้วนา บุญตัน	ประชาสัมพันธ์	บ้านแม่ตะมาน
5	แสงวัน หม่อมมา	ประชาสัมพันธ์	บ้านแม่ตะมาน
6	กมลชนก ดิวงค์	กรรมการ	บ้านแม่ตะมาน
7	กิ่งแก้ว วาณี	กรรมการ	บ้านแม่ตะมาน
8	จันทร์นวล บัวลอย	กรรมการ	บ้านแม่ตะมาน
9	จิรวงษ์ ลุงจัน	กรรมการ	บ้านแม่ตะมาน
10	ชุ่มใจ เหมยฟาง	กรรมการ	บ้านแม่ตะมาน
11	ชุ่มใจ วังเจริญ	กรรมการ	บ้านแม่ตะมาน
12	ชามะ ฉ่วยจา	กรรมการ	บ้านแม่ตะมาน
13	ดวงฤทัย ตามี	กรรมการ	บ้านแม่ตะมาน
14	ต๋ำคำ ทองคำ	กรรมการ	บ้านแม่ตะมาน
15	นารีรัตน์ ตระลาภรณ์	กรรมการ	บ้านแม่ตะมาน
16	บัวผา ดิวงค์	กรรมการ	บ้านแม่ตะมาน
17	ปทุมมา โสภณภูมิปัญญา	กรรมการ	บ้านแม่ตะมาน
18	ปราณี สุยี	กรรมการ	บ้านแม่ตะมาน
19	พรพรรณ คำแสน	กรรมการ	บ้านแม่ตะมาน
20	ภัทราวดี เหมยฟอง	กรรมการ	บ้านแม่ตะมาน
21	ภาวิณี พงษ์เกียรติมณี	กรรมการ	บ้านแม่ตะมาน
22	ศรีพรรณ ก่าคะ	สมาชิกชุมชน	บ้านแม่ตะมาน
23	อะเลมะ แซ่จู้	สมาชิกชุมชน	บ้านแม่ตะมาน
24	อะซือมะ เลาคี	สมาชิกชุมชน	บ้านแม่ตะมาน
25	อาซามะ ฉ่วยจา	สมาชิกชุมชน	บ้านแม่ตะมาน
26	อารีย์ เลาयीป่า	สมาชิกชุมชน	บ้านแม่ตะมาน

ลำดับ	ชื่อ-นามสกุล	ตำแหน่งในกลุ่มวิสาหกิจฯ	หมู่บ้าน
27	อาหมีมะ เพชรพลอยแก้ว	สมาชิกชุมชน	บ้านแม่ตะมาน
28	มู่หลิ่ง แซ่กง	สมาชิกชุมชน	บ้านเมืองก๊ิด
29	สติทุ นาจู้	สมาชิกชุมชน	บ้านเมืองก๊ิด
30	สตินา นาจู้	สมาชิกชุมชน	บ้านเมืองก๊ิด
31	จูปอ แสหลง	สมาชิกชุมชน	บ้านเมืองก๊ิด
32	สุพรรณณ โภชนะ	สมาชิกชุมชน	บ้านเมืองก๊ิด
33	มณฑิรา ทิฟไทแก้ว	สมาชิกชุมชน	บ้านแม่ตะมาน
34	ภัทรวดี แสงบุญไทย	สมาชิกชุมชน	บ้านแม่ตะมาน
35	นันทนวล ลุงทน	สมาชิกชุมชน	บ้านแม่ตะมาน
36	อรุณี อย่างจา	สมาชิกชุมชน	บ้านแม่ตะมาน
37	ภูมิกัญจน์ ศิลป์พิสุทธิ์	สมาชิกชุมชน	บ้านแม่ตะมาน
38	จันทร์จิรา บุณตัน	สมาชิกชุมชน	บ้านแม่ตะมาน
39	ชยกฤต สุจริต	สมาชิกชุมชน	บ้านแม่ตะมาน
40	ดรุณี วาณี	สมาชิกชุมชน	บ้านแม่ตะมาน
41	ศศิธร วาณี	สมาชิกชุมชน	บ้านแม่ตะมาน
42	กิตติกวัน อินทร์ตัน	สมาชิกชุมชน	บ้านแม่ตะมาน
43	สันติภาพ สุขเสาร์	สมาชิกชุมชน	บ้านแม่ตะมาน
44	อรพรรณ อนุรักษ์พนาสกุล	สมาชิกชุมชน	บ้านแม่ตะมาน
45	วิภา ตุ่นะ	สมาชิกชุมชน	บ้านแม่ตะมาน
46	สุทธิพงษ์ สุจริต	สมาชิกชุมชน	บ้านแม่ตะมาน
47	กำสุมา นาจู้	สมาชิกชุมชน	บ้านแม่ตะมาน
48	เนตรนภา อินเตชะ	สมาชิกชุมชน	บ้านเมืองก๊ิด
49	ประสิทธิ์ สุจริต	สมาชิกชุมชน	บ้านแม่ตะมาน
50	วิทยา ประสงค์มี	สมาชิกชุมชน	บ้านแม่ตะมาน
51	อภิชาติ วรรณา	สมาชิกชุมชน	บ้านแม่ตะมาน
52	สุวรรณา ติะอิน	สมาชิกชุมชน	บ้านแม่ตะมาน

ประวัติผู้รับผิดชอบโครงการ

หัวหน้าโครงการ

1. ประวัติ

ชื่อ-นามสกุล (ภาษาไทย)	ดร.สวิชญา ศุภอุดมฤกษ์ ตรีรัตน์
ชื่อ-นามสกุล (ภาษาอังกฤษ)	Savichaya Supa-udomlerk Trirat (PhD)
ตำแหน่งทางวิชาการ	-
ตำแหน่ง	อาจารย์
สาขาวิชา	การจัดการธุรกิจการท่องเที่ยว
หน่วยงานที่สังกัด	คณะพัฒนาการท่องเที่ยว มหาวิทยาลัยแม่โจ้ ตำบลหนองหาร อำเภอสันทราย จังหวัดเชียงใหม่ 50290 โทรศัพท์ : 053-875167 โทรสาร : 053-875190 มือถือ: 063-7865554 E-mail Address : savichaya@maejo.mju.ac.th

2. ประวัติการศึกษา

คุณวุฒิการศึกษา	สาขาวิชา	ชื่อสถาบันการศึกษา	ปี พ.ศ.
Ph.D.	Development Communication	Central Luzon State University, Philippines	2552
บธ.ม.	บริหารธุรกิจ	วิทยาลัยพาร์อีสเทอร์น	2547
บธ.บ.	การเงินและการธนาคาร	มหาวิทยาลัยพายัพ	2542

3. สาขาวิชาที่มีความชำนาญพิเศษ

- การวางแผนโครงการ/การจัดทำแผนธุรกิจ
- การสื่อสารเพื่อการพัฒนาชุมชน/เครือข่ายสังคมและชุมชน
- การท่องเที่ยว เช่น นวัตกรรมและเทคโนโลยีในอุตสาหกรรมบริการท่องเที่ยวและบริการ, การสื่อความหมายธรรมชาติ และวัฒนธรรม, การจัดการท่องเที่ยวเชิงนิเวศ, การท่องเที่ยวสีเขียว

4. ประวัติการทำงาน

ปี พ.ศ.	ตำแหน่ง
2553 – ปัจจุบัน	อาจารย์คณะพัฒนาการท่องเที่ยว
2552 - 2553	อาจารย์คณะบริหารธุรกิจ มหาวิทยาลัยราชภัฏวชิรเวศน์
2545 - 2548	นักวิชาการเงินและบัญชี มหาวิทยาลัยแม่โจ้
2543 - 2545	ผู้ช่วยนักวิจัย มหาวิทยาลัยแม่โจ้

5. ประสบการณ์งานสอน

ระดับปริญญาโท:

- การสื่อสารเพื่อการบริการที่มีประสิทธิภาพ (Communication for Effective Services)

- การนันทนาการและการศึกษาบนพื้นฐานทรัพยากรธรรมชาติ (Natural Resource Recreation and Education)
- นโยบายและการวางแผนนันทนาการ (Policy and Planning Recreation)

ระดับปริญญาตรี:

- การเรียนรู้อิสระ (Independent Study)
- การบัญชีเพื่อการจัดการธุรกิจท่องเที่ยวและบริการ (Managerial Accounting for Tourism and Hospitality Business)
- นวัตกรรมและเทคโนโลยีในอุตสาหกรรมท่องเที่ยวและบริการ (Information Technology for Tourism and Hospitality industry)
- การผลิตสื่อเพื่อการท่องเที่ยว (Tourism Media Production)
- การสื่อความหมายธรรมชาติและวัฒนธรรม (Interpretation of Nature and Culture)
- การจัดการเทศกาลและงานแสดง (Event and Festival Management)
- การจัดการธุรกิจท่องเที่ยวเชิงนิเวศ (Ecotourism Business Management)
- การขนส่งและการท่องเที่ยว (Passenger Transportation for Tourism)
- การจัดการท่องเที่ยวเชิงนิเวศ (Ecotourism Management)
- หลักการจัดการ (Principle of Management)
- การบริหารโครงการ (Project Management)
- การเพิ่มผลผลิต (Productivity)
- สัมมนาการจัดการ (Seminar in Management)

6. ประสบการณ์ที่เกี่ยวข้องกับการบริหารงานวิจัยทั้งภายในและภายนอกประเทศ

หัวหน้าแผนงานวิจัย

สวิชญา ศุภอุดมฤกษ์, ญัฐชาพงษ์ รักสกุลกานต์, วุฒิพล คล้ายทิพย์, อรจนา แสนไชย จันทระประยูร, เบญจรัตน์ ศุภอุดมฤกษ์, สิทธิชัย วิมาลา และสุวิชา ศรีวิชัย. (2566). การพัฒนาต้นแบบระบบการจัดการฐานข้อมูลความรู้และเทคโนโลยีโลกเสมือนจริงเพื่อให้บริการทรัพยากรสารสนเทศ. เชียงใหม่: สำนักวิจัยและส่งเสริมวิชาการการเกษตร มหาวิทยาลัยแม่โจ้.

สวิชญา ศุภอุดมฤกษ์ ตรีรัตน์, ดวงพร อ่อนหวาน และเกษราภรณ์ สิงห์คะมณี. (2562). รูปแบบการพัฒนาบุคลากรเพื่อส่งเสริมการท่องเที่ยวโดยชุมชนอย่างยั่งยืน ในพื้นที่จังหวัดเชียงใหม่ และจังหวัดเชียงราย. กรุงเทพฯ: สำนักงานคณะกรรมการส่งเสริมวิทยาศาสตร์ วิจัยและนวัตกรรม. (อยู่ระหว่างดำเนินการ)

สวิชญา ศุภอุดมฤกษ์ ตรีรัตน์, ดวงพร อ่อนหวาน, กาญจนา สมมิตร และโชคชัย แสนขันแก้ว. (2561). การสร้างความเข้มแข็งให้ชุมชนบนพื้นที่สูงโดยใช้การท่องเที่ยวโดยชุมชนเป็นเครื่องมือ ในเขตบริการศูนย์การเรียนรู้บ้านนาโต อำเภอมะป๋าล่วง จังหวัดเชียงราย (ระยะที่ 2). กรุงเทพฯ: สำนักงานกองทุนสนับสนุนการวิจัย.

ผู้ร่วมวิจัย

ดวงพร อ่อนหวาน, สมภาพ ยี่จ่อหอ, นินนาท อ่อนหวาน สวิชญา ศุภอุดมฤกษ์ ตรีรัตน์ ถวิล บุญมาธา และนัยเนตร ขาวงาม. (2562). การศึกษารูปแบบหน่วยบริการด้านการท่องเที่ยวโดยชุมชนเพื่อสนับสนุนเครือข่ายการท่องเที่ยวโดยชุมชน ในพื้นที่จังหวัดเชียงใหม่ และจังหวัดเชียงราย. (ภายใต้แผนงานวิจัยเรื่อง รูปแบบการพัฒนาบุคลากรเพื่อส่งเสริมการท่องเที่ยวโดยชุมชนอย่างยั่งยืน ในพื้นที่จังหวัดเชียงใหม่ และจังหวัดเชียงราย). (แหล่งทุน: สกสว. ปี 2562 ระยะเวลา 15 ธันวาคม 2561 – 14 ธันวาคม 2562)

- เกษราภรณ์ สิงห์คมณี, กฤต พิริยธัชกุล, รชกร ไชยวงศ์, นิพิฐพนธ์ นันทะวงศ์, อังคาร อยู่ลือ, กุหลาบ ฮ่องลิก, ชมภูณูช เดชปัญญา, ดวงพร อ่อนหวาน และสวิชญา ศุภอุดมฤกษ์ ตรีรัตน์. (2562). การศึกษารูปแบบการพัฒนาขีดความสามารถบุคลากรในสถานศึกษาเพื่อส่งเสริมการท่องเที่ยวโดยชุมชนอย่างยั่งยืน ในพื้นที่จังหวัดเชียงใหม่และจังหวัดเชียงราย. (ภายใต้แผนงานวิจัยเรื่อง รูปแบบการพัฒนาบุคลากรเพื่อส่งเสริมการท่องเที่ยวโดยชุมชนอย่างยั่งยืน ในพื้นที่จังหวัดเชียงใหม่ และจังหวัดเชียงราย). (แหล่งทุน: สกสว. ปี 2562 ระยะเวลา 15 ธันวาคม 2561 – 14 ธันวาคม 2562)
- ดวงพร อ่อนหวาน, สวิชญา ศุภอุดมฤกษ์ ตรีรัตน์ และจรัญญา แดงน้อย. (2561). การเสริมสร้างขีดความสามารถบุคลากรบนพื้นที่สูงบนฐานชุมชนอย่างยั่งยืน ในพื้นที่อำเภอภักดีพัฒนา จังหวัดเชียงใหม่ และอำเภอแม่ฟ้าหลวง จังหวัดเชียงราย. (แหล่งทุน: สกสว. ปี 2561 ระยะเวลา 15 มกราคม 2561 – 14 มกราคม 2562)
- ดวงพร อ่อนหวาน, สุพัตรา พรหมพิชัย, สวิชญา ศุภอุดมฤกษ์ ตรีรัตน์ และกาญจนา สมมิตร. (2559). การสร้างความเข้มแข็งให้ชุมชนบนพื้นที่สูงโดยใช้การท่องเที่ยวโดยชุมชนเป็นเครื่องมือ ในเขตบริการศูนย์การเรียนรู้บ้านนาโต อำเภอแม่ฟ้าหลวง จังหวัดเชียงราย. กรุงเทพฯ: สำนักงานกองทุนสนับสนุนการวิจัย. (อยู่ในระหว่างดำเนินการ)
- ดวงพร อ่อนหวาน, พิศาพิมพ์ จันทร์พรหม, สวิชญา ศุภอุดมฤกษ์ ตรีรัตน์ และลัดดา ปินดา. (2558). การสร้างความเข้มแข็งให้ชุมชนบนพื้นที่สูง โดยใช้การท่องเที่ยวโดยชุมชนเป็นเครื่องมือ กรณีศึกษา อำเภอภักดีพัฒนา จังหวัดเชียงใหม่ (ระยะที่ 2). กรุงเทพฯ: สำนักงานกองทุนสนับสนุนการวิจัย.
- ดวงพร อ่อนหวาน, พิศาพิมพ์ จันทร์พรหม และ สวิชญา ศุภอุดมฤกษ์ ตรีรัตน์. (2557). การสร้างความเข้มแข็งให้ชุมชนบนพื้นที่สูง โดยใช้การท่องเที่ยวโดยชุมชนเป็นเครื่องมือ กรณีศึกษา อำเภอภักดีพัฒนา จังหวัดเชียงใหม่. กรุงเทพฯ: สำนักงานกองทุนสนับสนุนการวิจัย.

7. ผลงานวิจัย

หัวหน้าโครงการ

- สวิชญา ศุภอุดมฤกษ์, อรจนา แสนไชย จันทร์ประยูร, เบญจรัตน์ ศุภอุดมฤกษ์. (2566). รูปแบบการบริหารจัดการธุรกิจชุมชน “บ่อน้ำร้อนบ้านแม่ตะมาน” เพื่อการจัดการแหล่งท่องเที่ยวเชิงสุขภาพ ในพื้นที่อำเภอแม่แตง จังหวัดเชียงใหม่. ภายใต้ชุดโครงการ : แนวทางการพัฒนาบ่อน้ำร้อนบ้านแม่ตะมานเพื่อเพิ่มขีดความสามารถในการแข่งขันและเพิ่มมูลค่าการท่องเที่ยวเชิงสุขภาพ ในพื้นที่อำเภอแม่แตง จังหวัดเชียงใหม่. เชียงใหม่: สำนักวิจัยและส่งเสริมวิชาการการเกษตร มหาวิทยาลัยแม่โจ้."
- สวิชญา ศุภอุดมฤกษ์ ตรีรัตน์, ดวงพร อ่อนหวาน, วรณพร ทีเก่ง, อรจนา แสนไชย จันทร์ประยูร และศรายุทธ ตรีรัตน์. (2562). การรวบรวมข้อมูลและการจัดการฐานข้อมูลการท่องเที่ยวโดยชุมชนแบบมีส่วนร่วม ในพื้นที่ภาคเหนือ (17 จังหวัด) และภาคกลาง (สิงห์บุรี อ่างทอง ราชบุรี กาญจนบุรี สมุทรปราการ) ประเทศไทย (ระยะที่ 2). (ภายใต้แผนงานวิจัยเรื่อง การสำรวจศักยภาพและพัฒนาฐานข้อมูลการท่องเที่ยวโดยชุมชนของประเทศไทย ระยะที่ 2). (แหล่งทุน: สกสว. ปี 2562 ระยะเวลา 15 มกราคม 2562 – 14 มกราคม 2563)
- สวิชญา ศุภอุดมฤกษ์ ตรีรัตน์, นินนาท อ่อนหวาน และอรจนา แสนไชย จันทร์ประยูร. (2561). การพัฒนาขีดความสามารถบุคลากรในสถานศึกษาบนพื้นที่สูงเพื่อส่งเสริมการพัฒนาชุมชนท่องเที่ยวอย่างยั่งยืน ในพื้นที่อำเภอภักดีพัฒนา จังหวัดเชียงใหม่ และอำเภอแม่ฟ้าหลวง จังหวัดเชียงราย. (ภายใต้แผนงานวิจัยเรื่อง การเสริมสร้างขีดความสามารถบุคลากรบนพื้นที่สูงบนฐานชุมชนอย่างยั่งยืน ในพื้นที่อำเภอภักดีพัฒนา จังหวัดเชียงใหม่ และอำเภอแม่ฟ้าหลวง จังหวัดเชียงราย). (แหล่งทุน: สกสว. ปี 2561 ระยะเวลา 15 มกราคม 2561 – 14 มกราคม 2562)
- สวิชญา ศุภอุดมฤกษ์ ตรีรัตน์, ดวงพร อ่อนหวาน, อรจนา แสนไชย จันทร์ประยูร, อรุณโรจน์ พวงสุวรรณ, สุพัตรา พรหมพิชัย, ศรายุทธ ตรีรัตน์ และสนธยา คำบุญเรือง. (2561). การพัฒนาศักยภาพชุมชนตามมาตรฐานการ

ท่องเที่ยวโดยชุมชน ในเขตบริการศูนย์การเรียนบ้านนาโต อำเภอแม่ฟ้าหลวง จังหวัดเชียงราย. (ภายใต้แผนงานวิจัยเรื่อง การสร้างความเข้มแข็งให้ชุมชนบนพื้นที่สูงโดยใช้การท่องเที่ยวโดยชุมชนเป็นเครื่องมือ ในเขตบริการศูนย์การเรียนบ้านนาโต อำเภอแม่ฟ้าหลวง จังหวัดเชียงราย ระยะที่ 2). กรุงเทพฯ: สำนักงานกองทุนสนับสนุนการวิจัย.

สวิชญา ศุภอุดมฤกษ์ ตรีรัตน์, ดวงพร อ่อนหวาน, ยนิคม ธรรมปัญญา, สุภาภรณ์ ปฐมพรชัยศิริ, นินนาท อ่อนหวาน, อรจนา แสนไชย จันทรประยูร และสินอังคาร วงค์เพ็ญ. (2560). การบริหารจัดการการท่องเที่ยวโดยชุมชนในเขตบริการศูนย์การเรียนบ้านนาโต อำเภอแม่ฟ้าหลวง จังหวัดเชียงราย. (ภายใต้แผนงานวิจัยเรื่อง การสร้างความเข้มแข็งให้ชุมชนบนพื้นที่สูงโดยใช้การท่องเที่ยวโดยชุมชนเป็นเครื่องมือ ในเขตบริการศูนย์การเรียนบ้านนาโต อำเภอแม่ฟ้าหลวง จังหวัดเชียงราย). กรุงเทพฯ: สำนักงานกองทุนสนับสนุนการวิจัย.

สวิชญา ศุภอุดมฤกษ์ ตรีรัตน์, ดวงพร อ่อนหวาน, นิคม ธรรมปัญญา, สุภาภรณ์ ปฐมพรชัยศิริ, นินนาท อ่อนหวาน, อรจนา แสนไชย จันทรประยูร, และสินอังคาร วงค์เพ็ญ. (2559). การบริหารจัดการการท่องเที่ยวโดยชุมชนในเขตบริการศูนย์การเรียนบ้านนาโต อำเภอแม่ฟ้าหลวง จังหวัดเชียงราย. กรุงเทพฯ: สำนักงานกองทุนสนับสนุนการวิจัย. (อยู่ในระหว่างดำเนินการ)

สวิชญา ศุภอุดมฤกษ์ ตรีรัตน์, อรจนา แสนไชย จันทรประยูร, อรุณโรจน์ พวงสุวรรณ, รักธิดา ศิริ, พิรุฬห์พัฒน์ ภูน้อย, สมใจ ปงหาญ, มิ่งขวัญ แดงสุวรรณ และ กาญจนา ปงหาญ. (2558). การศึกษาและพัฒนาศักยภาพการให้บริการเพื่อการท่องเที่ยวโดยชุมชนแบบมีส่วนร่วม กรณีศึกษา ต.กีดช้าง อ.แม่แตง จ.เชียงใหม่. เชียงใหม่: สำนักวิจัยและส่งเสริมวิชาการการเกษตร มหาวิทยาลัยแม่โจ้.

สวิชญา ศุภอุดมฤกษ์ ตรีรัตน์, อรจนา แสนไชย จันทรประยูร, จักรพงษ์ พวงงามชื่น, ศรายุทธ ตรีรัตน์ และ ธนากร ลัทธิตีระสุวรรณ. (2558). การจัดการทรัพยากรธรรมชาติและสิ่งแวดล้อมเพื่อการท่องเที่ยวโดยชุมชนอย่างยั่งยืน อำเภอกัลยาณิวัฒนา จังหวัดเชียงใหม่ (ภายใต้แผนงานวิจัยเรื่อง การสร้างความเข้มแข็งให้ชุมชนบนพื้นที่สูงโดยใช้การท่องเที่ยวโดยชุมชนเป็นเครื่องมือ กรณีศึกษาอำเภอกัลยาณิวัฒนา จังหวัดเชียงใหม่ ระยะที่ 2). กรุงเทพฯ: สำนักงานกองทุนสนับสนุนการวิจัย.

สวิชญา ศุภอุดมฤกษ์ ตรีรัตน์, รักธิดา ศิริ, พัฒนพงษ์ จันทรสว่าง, อภิเชษฐ์ โปตี. (2558). การพัฒนาทักษะชุมชนในการสร้างเส้นทางและโปรแกรมท่องเที่ยวตามแนวคิด Green Tourism อ.แม่แตง จ.เชียงใหม่. เชียงใหม่: คณะพัฒนาการท่องเที่ยว มหาวิทยาลัยแม่โจ้.

สวิชญา ศุภอุดมฤกษ์ ตรีรัตน์, อรจนา แสนไชย จันทรประยูร, วิทวัส ชาวอิน, เบญจรัตน์ ศุภอุดมฤกษ์ และ นิภาพร กำคำ. (2558). การพัฒนาศักยภาพกลุ่มท่องเที่ยวโดยชุมชนในการสร้างช่องทางการสื่อสารทางการตลาดผ่านสื่อสังคมออนไลน์ อ.แม่แตง จ.เชียงใหม่. เชียงใหม่: สำนักวิจัยและส่งเสริมวิชาการการเกษตร มหาวิทยาลัยแม่โจ้.

สวิชญา ศุภอุดมฤกษ์ ตรีรัตน์, อรจนา แสนไชย จันทรประยูร, วราภรณ์ ดวงแสง, จักรพงษ์ พวงงามชื่น, วิทวัส ชาวอิน และ เบญจรัตน์ ศุภอุดมฤกษ์. (2557). การจัดการทรัพยากรท่องเที่ยวชุมชนอย่างยั่งยืนโดยใช้แผนที่สีเขียวเป็นเครื่องมือในการพัฒนา อำเภอแม่แตง จังหวัดเชียงใหม่. เชียงใหม่: สำนักวิจัยและส่งเสริมวิชาการการเกษตร มหาวิทยาลัยแม่โจ้.

สวิชญา ศุภอุดมฤกษ์ ตรีรัตน์, วราภรณ์ ดวงแสง, อนุวัต เชื้อเย็น, อธิภพ แสงศรี, เฉลิมศิลป์ นันทวงศ์. (2557). การพัฒนาเส้นทางท่องเที่ยวและระบบสื่อความหมายภายใต้แนวคิด green concept บนฐานทรัพยากรท้องถิ่น (ภายใต้แผนงานวิจัยเรื่อง การสร้างความเข้มแข็งให้ชุมชนบนพื้นที่สูง โดยใช้การท่องเที่ยวโดยชุมชนเป็นเครื่องมือ กรณีศึกษา อำเภอกัลยาณิวัฒนา จังหวัดเชียงใหม่). กรุงเทพฯ: สำนักงานกองทุนสนับสนุนการวิจัย.

สวิชญา ศุภอุดมฤกษ์ ตรีรัตน์, จักรพงษ์ พวงงามชื่น, มิ่งขวัญ แดงสุวรรณ, สมใจ ปงหาญ และ กาญจนา ปงหาญ. (2557). การมีส่วนร่วมของชุมชนในการพัฒนาแผนที่สีเขียวเพื่อการท่องเที่ยวโดยชุมชนบ้านโปง. เชียงใหม่: สำนักวิจัยและส่งเสริมวิชาการการเกษตร มหาวิทยาลัยแม่โจ้.

ผู้ร่วมวิจัย

ผู้ช่วยศาสตราจารย์ดวงพร อ่อนหวาน, สวิชญา ศุภอุดมฤกษ์ ตรีรัตน์, ธนียาภรณ์ ศรีหาคา, นินนาท อ่อนหวาน.

(2563). การศึกษาและพัฒนารูปแบบการจัดการระบบปฏิบัติการฐานข้อมูลการท่องเที่ยวโดยชุมชนในประเทศไทยแบบมีส่วนร่วม (ภายใต้แผนงานวิจัยเรื่อง การศึกษาเพื่อยกระดับระบบการจัดการการท่องเที่ยวโดยชุมชนของประเทศไทยสู่ความยั่งยืน). กรุงเทพฯ: สำนักงานการวิจัยแห่งชาติ (วช.)

ผู้ช่วยศาสตราจารย์ดวงพร อ่อนหวาน, สวิชญา ศุภอุดมฤกษ์ ตรีรัตน์, อัมเรศ เทพมา, เทิดศักดิ์ เตชะกิจจจร, กาญจนา สมมิตร และสมภพ ยี่จ่อหอ. (2563). การยกระดับนวัตกรรมผลิตภัณฑ์ทางการท่องเที่ยวจังหวัดเชียงรายสู่การเป็นเมืองท่องเที่ยวเชิงสร้างสรรค์. (ภายใต้แผนงานวิจัยเรื่อง รูปแบบการยกระดับขีดความสามารถการแข่งขันนวัตกรรมผลิตภัณฑ์ทางการท่องเที่ยวสู่การเป็นเมืองท่องเที่ยวสร้างสรรค์ กรณีศึกษา จังหวัดเชียงราย อุดรธานี ราชบุรี จันทบุรีและพัทลุง. กรุงเทพฯ: หน่วยบริหารและจัดการทุนด้านการเพิ่มความสามารถในการแข่งขันของประเทศ (บพข.).

ผู้ช่วยศาสตราจารย์ดวงพร อ่อนหวาน, สวิชญา ศุภอุดมฤกษ์ ตรีรัตน์, สุภาภรณ์ พรหมจรรย์, ประภัสสร วรรณระภูติ, และสมศักดิ์ อินทะชัย. (2563). การพัฒนาศักยภาพการท่องเที่ยวโดยชุมชนเชิงสร้างสรรค์สู่ตลาดนักท่องเที่ยวคุณภาพในพื้นที่ภาคเหนือ. (ภายใต้แผนงานวิจัยเรื่อง โครงการยกระดับการท่องเที่ยวโดยชุมชนเชิงสร้างสรรค์สู่ตลาดนักท่องเที่ยวคุณภาพเพื่อรองรับสถานการณ์การเปลี่ยนแปลงภายหลังภาวะวิกฤต. กรุงเทพฯ: หน่วยบริหารและจัดการทุนด้านการเพิ่มความสามารถในการแข่งขันของประเทศ (บพข.).

ดวงพร อ่อนหวาน, สวิชญา ศุภอุดมฤกษ์ ตรีรัตน์, วรรณพร ทีเก่ง และอจนา แสนไชย จันทรประยูร. (2561). การศึกษาศักยภาพและรวบรวมข้อมูลการท่องเที่ยวโดยชุมชน ในพื้นที่ภาคเหนือ (14 จังหวัด) และภาคกลาง (สิงห์บุรี อ่างทอง และอุทัยธานี) ประเทศไทย (แหล่งทุน: สกว. ปี 2561 ระยะเวลา 1 มกราคม 2561 – 31 ธันวาคม 2561)

ดวงพร อ่อนหวาน, สวิชญา ศุภอุดมฤกษ์ ตรีรัตน์, วรรณพร ทีเก่ง และอจนา แสนไชย จันทรประยูร. (2561). การศึกษาศักยภาพและรวบรวมข้อมูลการท่องเที่ยวโดยชุมชน ในพื้นที่ภาคเหนือ (14 จังหวัด) และภาคกลาง (สิงห์บุรี อ่างทอง และอุทัยธานี) ประเทศไทย (แหล่งทุน: สกว. ปี 2561 ระยะเวลา 1 มกราคม 2561 – 31 ธันวาคม 2561)

ดวงพร อ่อนหวาน, สวิชญา ศุภอุดมฤกษ์ ตรีรัตน์, นินนาท อ่อนหวาน, ยวดี กันทะ, และพูนศรี อ่วยยี่อ. (2560). การขยายผลการพัฒนาศักยภาพด้านการท่องเที่ยวโดยชุมชนผ่านการจัดการความรู้อย่างมีส่วนร่วมในเขตบริการศูนย์การเรียนรู้บ้านนาโต อำเภอมะป้าหลวง จังหวัดเชียงราย (ภายใต้แผนงานวิจัยเรื่อง การสร้างความเข้มแข็งให้ชุมชนบนพื้นที่สูงโดยใช้การท่องเที่ยวโดยชุมชนเป็นเครื่องมือ ในเขตบริการศูนย์การเรียนรู้บ้านนาโต อำเภอมะป้าหลวง จังหวัดเชียงราย ระยะที่ 2). กรุงเทพฯ: สำนักงานกองทุนสนับสนุนการวิจัย.

สุพิศรา พรหมพิชัย, พงศกร ชัยวุฒิ, สมเดช วงศ์ชัยพาณิชย์, ยวดี กันทะ, ดวงพร อ่อนหวาน และสวิชญา ศุภอุดมฤกษ์ ตรีรัตน์. (2560). การศึกษาศักยภาพทางด้านการจัดการการท่องเที่ยวโดยชุมชนในเขตบริการศูนย์การเรียนรู้บ้านนาโต อำเภอมะป้าหลวง จังหวัดเชียงราย (ภายใต้แผนงานวิจัยเรื่อง การสร้างความเข้มแข็งให้ชุมชนบนพื้นที่สูงโดยใช้การท่องเที่ยวโดยชุมชนเป็นเครื่องมือ ในเขตบริการศูนย์การเรียนรู้บ้านนาโต อำเภอมะป้าหลวง จังหวัดเชียงราย). กรุงเทพฯ: สำนักงานกองทุนสนับสนุนการวิจัย.

ดวงพร อ่อนหวาน, สวิชญา ศุภอุดมฤกษ์ ตรีรัตน์, อุดมลักษณ์ ดวงลกตก, ถวิล บุญมาตา และ ฐพรต คนตรง. (2558). การขยายผลการพัฒนาศักยภาพด้านการท่องเที่ยวโดยชุมชนผ่านการจัดการความรู้อย่างมีส่วนร่วม (ภายใต้แผนงานวิจัยเรื่อง การสร้างความเข้มแข็งให้ชุมชนบนพื้นที่สูง โดยใช้การท่องเที่ยวโดยชุมชนเป็นเครื่องมือ กรณีศึกษา อำเภอกัลยาณิวัฒนา จังหวัดเชียงใหม่ ระยะที่ 2). กรุงเทพฯ: สำนักงานกองทุนสนับสนุนการวิจัย.

- อรจนา แสนไชย จันทรประยูร, สวิชญา ศุภอุดมฤกษ์ ตรีรัตน์ และ วริศ คำนวล. (2558). *การพัฒนาโปรแกรมและ กิจกรรมท่องเที่ยวเชิงสร้างสรรค์แบบมีส่วนร่วม บนพื้นฐานข้อมูล Green Map*. เชียงใหม่: คณะพัฒนาการท่องเที่ยว มหาวิทยาลัยแม่โจ้.
- จักรพงษ์ พวงงามชื่น, นครเศศ รังควิต และ สวิชญา ศุภอุดมฤกษ์ ตรีรัตน์. (2557). *การพัฒนารูปแบบการมีส่วนร่วมของ ประชาชนในการจัดการป่าชุมชน: กรณีศึกษา บ้านทาป่าเปา ตำบลทาปลาดุก อำเภอ แม่ทา จังหวัดลำพูน*. เชียงใหม่: สำนักวิจัยและส่งเสริมวิชาการการเกษตร มหาวิทยาลัยแม่โจ้.
- ดวงพร อ่อนหวาน, วีรวรรณ วงศ์ปิ่นเพชร, พิศาพิมพ์ จันทรพรหม, สวิชญา ศุภอุดมฤกษ์ ตรีรัตน์ และ ธนบดีนทร์ วงษ์ เมืองแก่น. (2556). *ตัวแบบการจัดการธุรกิจการท่องเที่ยวโดยชุมชนด้วยหลักปรัชญาของเศรษฐกิจพอเพียงในพื้นที่ภาคเหนือ*. กรุงเทพฯ: สำนักงานคณะกรรมการวิจัยแห่งชาติ.
- ดวงพร อ่อนหวาน และ สวิชญา ศุภอุดมฤกษ์ ตรีรัตน์. (2555). *การจัดการความรู้เพื่อการประยุกต์ใช้แนวคิดเศรษฐกิจพอเพียงของเกษตรกร อำเภอสันกำแพง จังหวัดเชียงใหม่*. เชียงใหม่: มหาวิทยาลัยราชภัฏเชียงใหม่.
- พิศาพิมพ์ จันทรพรหม, สวิชญา ศุภอุดมฤกษ์ ตรีรัตน์ และ วิลักษณ์ ศรีป่าซาง. (2556). *แนวทางการจัดการการท่องเที่ยวเชิงวัฒนธรรมของกลุ่มชาติพันธุ์ไทเขินโดยชุมชนมีส่วนร่วม อำเภอสันป่าตอง จังหวัดเชียงใหม่*. เชียงใหม่: กรมส่งเสริมวัฒนธรรม.

8. ผลงานวิจัยที่พิมพ์เผยแพร่ในวารสารวิชาการระดับนานาชาติ

ผู้เขียนหลัก

Trirat, S.S., Pong-ngamchuen, J., Ponghan, S., Dangsuwann, M., Ponghan, K.. (2014). **Green Map: Agricultural Resources Management Tool for Community-based Tourism**. *Proceedings from ICAAA 2013 & CAAS 2013: International Conference on Asia Agriculture and Animal (ICAAA 2013)*. *APCBEE Procedia (Elsevier B.V.)*, 2014(8), pp.248 – 253.

9. ผลงานวิจัยที่พิมพ์เผยแพร่ในวารสารวิชาการระดับชาติ

J Pong-ngamchuen, N Rungkawat, SS Trirat, J Chaichawwong. (2017). Development of indicators affecting sustainability of community forest management in upper northern Thailand. *International Journal of Social Science and Humanity* 7 (3), 172.

J Pong-ngamchuen, SS Trirat, N Leerattanakorn. (2015). A Study on People's Sustainability of Quality of Life in Accordance with Philosophy of Sufficiency Economy in Aomkoi District, Chiang Mai, Thailand. *Journal of Marketing and Management* 6 (2), 1

สวิชญา ศุภอุดมฤกษ์ ตรีรัตน์, วราภรณ์ ดวงแสง, อนุวัต เชื้อเย็น, อธิภพ แสงศรี, เฉลิมศิลป์ นันทวงศ์. (2558). *แผนที่สีเขียว : เครื่องมือเสริมสร้างกระบวนการเรียนรู้เพื่อพัฒนาเส้นทางท่องเที่ยวและระบบสื่อความหมายภายใต้แนวคิด 7 Greens บนฐานทรัพยากรท้องถิ่น*. *วารสารวิจัยเพื่อการพัฒนาเชิงพื้นที่*, 1(1), 74 – 84.

ไพศาล กาญจนวงศ์, สวิชญา ศุภอุดมฤกษ์ ตรีรัตน์, ศรีกุล นันทขมพูน และอาภิทธิย์ กาญจนวงศ์. (2557). *การพัฒนา ระบบสารสนเทศเพื่อเพิ่มขีดความสามารถในการแข่งขันของโฮมสเตย์*. *วารสารวิจัยและพัฒนา มจร.*, 37(4), 503 - 515.

จักรพงษ์ พวงงามชื่น, สวิชญา ศุภอุดมฤกษ์ ตรีรัตน์ และนครเศศ รังควิต. (2556). *การพัฒนารูปแบบการมีส่วนร่วมของ ประชาชนในการจัดการป่าชุมชน: กรณีศึกษา บ้านทาป่าเปา ตำบลทาปลาดุก อำเภอแม่ทา จังหวัดลำพูน*. *วารสารวิจัยและพัฒนา มจร.*, 36(2), 215 - 234.

10. ผลงานวิจัยที่พิมพ์เผยแพร่ในที่ประชุมวิชาการระดับชาติและนานาชาติ

สริชญา ศุภอุดมฤกษ์, ผู้ช่วยศาสตราจารย์ดวงพร อ่อนหวาน, อรจนา แสนไชย จันทรประยูร, ศรายุทธ ตรีรัตน์, ถวิล บุญมาถา, ชยุต อภัยพงษ์. (2565). การรวบรวมข้อมูลและการจัดการฐานข้อมูลการท่องเที่ยวโดยชุมชนแบบมีส่วนร่วม ในพื้นที่ภาคเหนือ (17 จังหวัด) และภาคกลาง (สิงห์บุรี อ่างทอง ราชบุรี กาญจนบุรี สมุทรปราการ) ประเทศไทย (ระยะที่ 2). ประชุมวิชาการระดับชาติ ครั้งที่ 19, มหาวิทยาลัยเกษตรศาสตร์ วิทยาเขตกำแพงแสน, The 19th KU KPS National Conference, วันที่ 8-9 ธันวาคม 2565.

สริชญา ศุภอุดมฤกษ์ ตรีรัตน์, วราภรณ์ ดวงแสง, อนุวัต เชื้อเย็น, ธีรภพ แสงศรี, เฉลิมศิลป์ นันทวงศ์. (2558). แผนที่สีเขียว : เครื่องมือเสริมสร้างกระบวนการเรียนรู้เพื่อพัฒนาเส้นทางท่องเที่ยวและระบบสื่อความหมายภายใต้แนวคิด 7 Greens บนฐานทรัพยากรท้องถิ่น. วารสารวิจัยเพื่อการพัฒนาเชิงพื้นที่, ปีที่ 1 ฉบับที่ 1 มกราคม-มีนาคม 2558.

Poung-ngamchuen, J., Trirat, S.S., Ponghan, Leerattanakorn, N.. (2015). Study on People's Sustainability of Quality of Life in Accordance with Philosophy of Sufficiency Economy in Aomkoi District, Chiang Mai, Thailand. Proceedings from 7th Annual ICGBEEAH2015 July 10-11, 2015,

Trirat, S.S., Poung-ngamchuen, J., Ponghan, S., Dangsuwann, M., Ponghan, K.. (2014). Green Map: Agricultural Resources Management Tool for Community-based Tourism. Proceedings from ICAAA 2013 & CAAS 2013: International Conference on Asia Agriculture and Animal (ICAAA 2013). APCBEE Procedia (Elsevier B.V.), 2014(8), pp.248 – 253.

11. ผลงานบริการวิชาการ

วิทยากร

(2566). โครงการส่งเสริมการท่องเที่ยวสร้างสรรค์และวัฒนธรรม. บ้านป่าจ๊ว หมู่ที่ 4 ตำบลทาเหนือ อำเภอแม่ออน จังหวัดเชียงใหม่. 21-27 กุมภาพันธ์ 2566. (อำเภอแม่ออน จังหวัดเชียงใหม่).

(2563). รูปแบบการพัฒนาบุคลากรเพื่อส่งเสริมการศึกษาและการท่องเที่ยวโดยชุมชนอย่างยั่งยืน อำเภอภักดีพัฒนา จังหวัดเชียงใหม่”. วันเสาร์ที่ 18 มกราคม 2562 เวลา 08.30 – 16.30 น. ณ ห้อง B7 ศูนย์ประชุมและแสดงสินค้านานาชาติเฉลิมพระเกียรติ ฯ

(2562), โครงการ “ยกระดับการท่องเที่ยวคุณภาพกลุ่มเป้าหมายเฉพาะและประชาสัมพันธ์ภาคเหนือ กิจกรรมย่อยที่ 2.2 ประชุมเชิงปฏิบัติการถ่ายทอดประสบการณ์และทดสอบโปรแกรมท่องเที่ยวของผู้ประกอบการ ในวันที่ 37 - 29 กุมภาพันธ์ 2562 ณ โรงแรมเชียงใหม่ภูคำ จังหวัดเชียงใหม่ และพื้นที่ชุมชนเป้าหมาย 4 หมู่บ้าน

(2562), โครงการ “ยกระดับการท่องเที่ยวคุณภาพกลุ่มเป้าหมายเฉพาะและประชาสัมพันธ์ภาคเหนือ กิจกรรมย่อยที่ 2.1 ประชุมเชิงปฏิบัติการค้นหาผู้ประกอบการของชุมชนโดยการมีส่วนร่วมของภาคีการพัฒนา ในวันที่ 24 - 26 กุมภาพันธ์ 2562 ณ โรงแรมเชียงใหม่ภูคำ จังหวัดเชียงใหม่

(2561), โครงการฝึกอบรม เรื่อง “การตลาดและบริการเพื่อการท่องเที่ยวของชุมชนที่ยั่งยืน” จัดโดย พิพิธภัณฑสถานแห่งชาติสุโขทัยบนพื้นที่สูง ในวันที่ 22 – 24 สิงหาคม 2561 ณ อำเภอแม่แตง อำเภอเชียงดาว และอำเภอสะเมิง

(2561), โครงการฝึกอบรมเชิงปฏิบัติการ เรื่อง “การเขียนชุดโครงการแบบบูรณาการอย่างไร จึงจะโดนใจแหล่งทุน” จัดโดย เครือข่ายบริหารการวิจัยภาคเหนือตอนบน สำนักงานคณะกรรมการการอุดมศึกษา (.สกอ) ในวันที่ - 22 23 กุมภาพันธ์ 2561 ณ ห้องประชุมวีระวรรณ ชั้น 2 โรงแรมเชียงใหม่ภูคำ

(2559), “โครงการฝึกอบรมเชิงปฏิบัติการเพื่อพัฒนาวุชนานาชาติโรงเรียนในพื้นที่ อำเภอภักดีพัฒนา จังหวัดเชียงใหม่ (ครั้งที่ 2), สถาบันวิจัยและพัฒนาพื้นที่สูงเชียงใหม่, 15 – 17 กุมภาพันธ์ 2559.

- (2558), "การเสริมสร้างคุณธรรมและจริยธรรมยุวชนนำเที่ยวชุมชนเชิงสร้างสรรค์, องค์การบริหารส่วนตำบลกี้ดช้าง, 30 - 31 พฤษภาคม และ 6 - 7, 13 มิถุนายน.
- (2559), "โครงการฝึกอบรมเชิงปฏิบัติการเพื่อพัฒนายุวชนนำเที่ยวโรงเรียนในพื้นที่ อำเภอกัลยาณิวัฒนา จังหวัดเชียงใหม่ (ครั้งที่ 2), สถาบันวิจัยและพัฒนาพื้นที่สูงเชียงใหม่, 15 - 17 กุมภาพันธ์ 2559.
- (2554), "การเดินป่า สัมผัสวิถีชนเผ่าป่าก่อญอ", โครงการฝึกอบรมหลักสูตรมัคคุเทศก์เชี่ยวชาญเฉพาะด้าน, สถาบันวิจัยและพัฒนาพื้นที่สูงเชียงใหม่, 5 - 6 กันยายน 2554.
- (2554), กิจกรรมอยู่ร่วมกันอย่างเป็นมิตรกับสิ่งแวดล้อมและคนท้องถิ่นสร้างการท่องเที่ยวอย่างยั่งยืนและชุมชนมีส่วนร่วม, สถาบันการท่องเที่ยวโดยชุมชน (CBT-I) เชียงใหม่, 20 สิงหาคม 2554.
- (2554), "Interpretative of Nature and Culture", On The Job Training Program on Multicultural Leisure and Tourism Management Project, คณะพัฒนาการท่องเที่ยว มหาวิทยาลัยแม่โจ้, July 18th - August 27th 2011.
- (2554), "Interpretative of Nature and Culture", On The Job Training Program on Ecotourism Management Project, คณะพัฒนาการท่องเที่ยว มหาวิทยาลัยแม่โจ้, April 10th - June 5th 2011.
- (2554), "Interpretative of Nature and Culture", On The Job Training Program in Ecotourism Studies, คณะพัฒนาการท่องเที่ยว มหาวิทยาลัยแม่โจ้, December 21st - January 8th 2011.

ที่ปรึกษา/ผู้เชี่ยวชาญ

- (2561), ที่ปรึกษา. กิจกรรมโรงเรียนสืบสานภูมิปัญญาล้านนา "OTOP Backstreet Academy" จังหวัดเชียงใหม่ ภายใต้แผนงานบูรณาการบูรณาการเสริมสร้างความเข้มแข็งและยั่งยืนให้กับเศรษฐกิจภายในประเทศ โดยสำนักงานพัฒนาชุมชนจังหวัดเชียงใหม่
- (2559), พิจารณาบทความ (Peer Review). วารสารวิจัยเพื่อการพัฒนาเชิงพื้นที่. สถาบันคลังสมองของชาติ. การเสริมสร้างศักยภาพทางการตลาดเพื่อการท่องเที่ยวอย่างยั่งยืนของชุมชนบ้านนาดี: สร้างบง ตำบลผาสุก อำเภอกุมภวาปี จังหวัดอุดรธานี.
- (2559), วิพากษ์ผลงานวิจัยในการประชุมวิชาการระดับชาติและนานาชาติ เบนจุมบพิตรวิชาการ ครั้งที่ 6 ภายใต้หัวข้อ "ภูมิปัญญาท้องถิ่นกับการพัฒนาประเทศที่ยั่งยืน" วันที่ 26 พฤษภาคม 2559 ณ มหาวิทยาลัยพาร์อีสเทอร์น จังหวัดเชียงใหม่.
- (2559), Article reviewer for The ATM and AT&T Journal, IMPACT MANAGEMENT OF COMMUNITY BASED TOURISM IN MAE KLANG LUANG VILLAGE, BAANLUANG, CHOM THONG DISTRICT, CHIANG MAI", Maejo University.
- (2559), ตรวจสอบผลงานวิชาการของงานวิจัยสำหรับวารสารวิจัยเพื่อการพัฒนาเชิงพื้นที่, การเสริมสร้างศักยภาพทางการตลาดเพื่อการพัฒนาการท่องเที่ยวอย่างยั่งยืนของชุมชนบ้านนาดี - สร้างบง ตำบลผาสุก อำเภอกุมภวาปี จังหวัดอุดรธานี, สถาบันคลังสมองของชาติ.
- (2559), ตรวจสอบคุณภาพเครื่องมือการวิจัย, การพัฒนากิจกรรมนันทนาการเพื่อส่งเสริมการท่องเที่ยวเชิงสุขภาพสำหรับเยาวชน ชมรมอนุรักษ์ม้าพันธุ์พื้นบ้านสิรินธร บ้านหนองขาด ตำบลคำเขื่อนแก้ว อำเภอสิรินธร จังหวัดอุบลราชธานี, มหาวิทยาลัยอุบลราชธานี.
- (2559), ตรวจสอบคุณภาพเครื่องมือการวิจัย, การพัฒนากิจกรรมนันทนาการเพื่อส่งเสริมการท่องเที่ยวเชิงสุขภาพสำหรับเยาวชน ชมรมอนุรักษ์ม้าพันธุ์พื้นบ้านสิรินธร บ้านหนองขาด ตำบลคำเขื่อนแก้ว อำเภอสิรินธร จังหวัดอุบลราชธานี, มหาวิทยาลัยอุบลราชธานี.
- (2558), ตรวจสอบประเมินผลงานวิชาการของงานวิจัยสำหรับวารสาร Kasetsart Journal of Social Sciences, Participatory Development on Interpretative System for Community-based Tourism: A case

Study of Ban Pong Sub-district, Sansai District, Chiang Mai Province, Thailand, KURDI Kasetsart University.

- (2557), ตรวจสอบคุณภาพเครื่องมือการวิจัย, การพัฒนารูปแบบความร่วมมือด้านการท่องเที่ยวระหว่างองค์กรปกครองส่วนท้องถิ่นกับชุมชนในเขตพัฒนาการท่องเที่ยวอารยธรรมล้านนา, มหาวิทยาลัยนอร์ท เชียงใหม่.
- (2557), ตรวจสอบคุณภาพเครื่องมือการวิจัย, ความคิดเห็นของนักท่องเที่ยวที่มีต่อความสำคัญและผลการดำเนินงานการจัดการการท่องเที่ยวเชิงนิเวศในจังหวัดสตูล, มหาวิทยาลัยสงขลานครินทร์.
- (2556), ตรวจสอบคุณภาพเครื่องมือการวิจัย, การพัฒนาแนวทางการจัดการน้ำเพื่อการอุปโภคบริโภคของชุมชน บ้านดงสามหมื่น ต.แม่แดด อ.กัลยาณิวัฒนา จ.เชียงใหม่, มหาวิทยาลัยเทคโนโลยีราชมงคลล้านนาภาคพายัพ เชียงใหม่.
- (2555), ตรวจสอบคุณภาพเครื่องมือการวิจัย, การวิจัยและพัฒนารูปแบบการพัฒนาครูที่ส่งผลกระทบต่อคุณภาพผู้เรียนด้วยการวิจัยในชั้นเรียน โรงเรียนท้ายเหมืองวิทยา, โรงเรียนท้ายเหมืองวิทยา จังหวัดพังงา.
- (2554), ตรวจสอบประเมินผลงานวิชาการของงานวิจัยสำหรับการประชุมวิชาการ (ระหว่างวันที่ 1-2 ธันวาคม 2554), มหาวิทยาลัยแม่โจ้.

12. ประธาน/กรรมการที่ปรึกษาการเรียนรู้อิสระ

ประธานที่ปรึกษา

- จิ่งนิภา แก้วมระวัง. (2565). พฤติกรรมของผู้ที่มาใช้บริการกาดบะป่าว จังหวัดเชียงใหม่. เชียงใหม่: สาขาวิชาการจัดการธุรกิจท่องเที่ยว คณะพัฒนาการท่องเที่ยว มหาวิทยาลัยแม่โจ้.
- ทิชากร ศรีสุต. (2564). แนวทางการปรับตัวและความต้องการการช่วยเหลือจากหน่วยงานภาครัฐของธุรกิจร้านค้าปลีกในสถานการณ์การแพร่ระบาดของโรคโควิด-19 กรณีศึกษาตลาดนัดมาลินี พลาซ่า จังหวัดเชียงใหม่. เชียงใหม่: สาขาวิชาการจัดการธุรกิจท่องเที่ยว คณะพัฒนาการท่องเที่ยว มหาวิทยาลัยแม่โจ้.
- หทัยกาญจน์ เรืองฤทธิ์. (2564). พฤติกรรมการท่องเที่ยวของนักท่องเที่ยวในจังหวัดเชียงใหม่ ในช่วงสถานการณ์การแพร่ระบาดของโรคโควิด-19. เชียงใหม่: สาขาวิชาการจัดการธุรกิจท่องเที่ยว คณะพัฒนาการท่องเที่ยว มหาวิทยาลัยแม่โจ้.
- อาทิตยา ตนตรง. (2559). พฤติกรรมและการตัดสินใจเลือกใช้บริการร้านกาแฟในเขตเทศบาลเมืองแม่โจ้. เชียงใหม่: คณะพัฒนาการท่องเที่ยว มหาวิทยาลัยแม่โจ้.
- นัยเนตร ขาวงาม. (2559). ปัจจัยที่มีอิทธิพลต่อการตัดสินใจเดินทางเข้าร่วมกิจกรรมของศูนย์ประชุมและแสดงสินค้านานาชาติ เฉลิมพระเกียรติ 7 รอบ พระชนมพรรษา. เชียงใหม่: คณะพัฒนาการท่องเที่ยว มหาวิทยาลัยแม่โจ้.
- ณัฐกานต์ บุญหล้า. (2558). การศึกษารูปแบบการบริหารจัดการศูนย์เรียนรู้สวนพันพรรณ อำเภอแม่แตง จังหวัดเชียงใหม่. เชียงใหม่: คณะพัฒนาการท่องเที่ยว มหาวิทยาลัยแม่โจ้.
- ฉัตรณรงค์ กองปา. (2558). การศึกษาศักยภาพชุมชนในการจัดการท่องเที่ยว ตามมาตรฐานการท่องเที่ยวโดยชุมชน กรณีศึกษา : ชุมชนบ้านโป่ง ต.ป่าไผ่ อ.สันทราย จ.เชียงใหม่. เชียงใหม่: คณะพัฒนาการท่องเที่ยว มหาวิทยาลัยแม่โจ้.
- สุนันทา พงสวัสดิ์ . (2557). การศึกษาความพร้อมด้านความรู้และทักษะการใช้ภาษาเพื่อรองรับ AEC ของชุมชนท่องเที่ยว อำเภอภักดีนิวัฒนา จังหวัดเชียงใหม่. เชียงใหม่: คณะพัฒนาการท่องเที่ยว มหาวิทยาลัยแม่โจ้.
- วรวิศ คำนวล. (2557). กิจกรรมการศึกษาค่ายพักแรมและทัศนศึกษาผู้ให้บริการ กรณีศึกษา ค่ายแทนคุณ สำนักพาร์ม มหาวิทยาลัยแม่โจ้ อำเภอสันทราย จังหวัดเชียงใหม่. เชียงใหม่: คณะพัฒนาการท่องเที่ยว มหาวิทยาลัยแม่โจ้.
- ธนวัฒน์ ภูสันทัต. (2557). การศึกษาภูมิรู้เยาวชนด้านทรัพยากรธรรมชาติเพื่อการท่องเที่ยวโดยชุมชนอย่างยั่งยืน ในอำเภอภักดีนิวัฒนา จังหวัดเชียงใหม่. เชียงใหม่: คณะพัฒนาการท่องเที่ยว มหาวิทยาลัยแม่โจ้.

- ทศพล ตานาคา. (2556). ทศนคติของนักท่องเที่ยวต่อสิ่งอำนวยความสะดวกในแหล่งท่องเที่ยว บ้านเมืองก๊ิด ตำบลก๊ิดช้าง อำเภอมะแมตง จังหวัตเชียงใหม่. เชียงใหม่: คณะพัฒนาการท่องเที่ยว มหาวิทยาลัยแม่โจ้.
- วิมล จิตรสูงเนิน. (2556). ปัจจัยที่มีอิทธิพลต่อการตัดสินใจท่องเที่ยวแบบ Long Stay. เชียงใหม่: คณะพัฒนาการท่องเที่ยว มหาวิทยาลัยแม่โจ้.
- อภิเชษฐ์ โปดี. (2556). พฤติกรรมและทัศนคติของนักท่องเที่ยวชาวจีนที่มีต่อปางช้างโชคชัย ปางช้างแม่แตง ปางช้างแม่ตมะนาน อำเภอมะแมตง จังหวัตเชียงใหม่. เชียงใหม่: คณะพัฒนาการท่องเที่ยว มหาวิทยาลัยแม่โจ้.
- พัฒนพงศ์ จันทร์สว่าง. (2556). การศึกษาข้อมูลเพื่อระบบสื่อความหมายเพื่อการท่องเที่ยวโดยชุมชน กรณีศึกษา อำเภอมะแมตง จังหวัตเชียงใหม่. เชียงใหม่: คณะพัฒนาการท่องเที่ยว มหาวิทยาลัยแม่โจ้.

10. ผลงานอื่นๆ เช่น ตำรา บทความ สิทธิบัตร ฯลฯ

- (2560). วรรณกรรม (สิ่งพิมพ์) อำเภอกัลยาณิวัฒนา ท่องเที่ยวสุขใจ@อำเภอนฝั้น

ผู้ร่วมโครงการคนที่ 1

1. ชื่อ - นามสกุล (ภาษาไทย) นางอรจนา แสนไชย จันทรประยูร
(ภาษาอังกฤษ) Mrs. Onjana Sanchai Chantraprayoon
2. ตำแหน่งปัจจุบัน อาจารย์ประจำ คณะพัฒนาการการท่องเที่ยว มหาวิทยาลัยแม่โจ้
3. หน่วยงานและสถานที่อยู่ที่ติดต่อ คณะพัฒนาการท่องเที่ยว มหาวิทยาลัยแม่โจ้
อำเภอสันทราย จังหวัดเชียงใหม่ 50290
โทรศัพท์ 084-7411496
E-mail: onjanasanchai@gmail.com
4. ประวัติการศึกษา

2550		Master of Management (Tourism and Hospitality) University of South Australia, Adelaide, Australia
2546		ปริญญาตรี คณะบริหารธุรกิจ สาขาวิชาการจัดการ มหาวิทยาลัยพายัพ จังหวัดเชียงใหม่
5. สาขาวิชาการที่มีความชำนาญพิเศษ (แตกต่างจากวุฒิการศึกษา) ระบุสาขาวิชาการ
 - MICE (Meeting, Incentive, Convention and Exhibition) management
 - การจัดการธุรกิจท่องเที่ยว
6. ประสบการณ์ที่เกี่ยวข้องกับการบริหารงานวิจัยทั้งภายในและภายนอกประเทศ

หัวหน้าโครงการ

อรจนา แสนไชย จันทรประยูร, ศรายุทธ ตริรัตน์ และ เยวภา เชื้อนคำ. (2565). การศึกษารวบรวมข้อมูลและการจัดการฐานข้อมูลความรู้ด้านวิทยาศาสตร์แบบมีส่วนร่วม. เชียงใหม่: มหาวิทยาลัยแม่โจ้.

อรจนา แสนไชย จันทรประยูร, สวิขญา ศุภอุดมฤกษ์ ตริรัตน์ และสุชีรา ขยาย. (2561). การพัฒนาสมรรถนะบุคลากรผู้ให้บริการเพื่อรองรับกิจกรรมการท่องเที่ยวเชิงสร้างสรรค์สำหรับผู้พิการและผู้สูงอายุในพื้นที่ท่องเที่ยวเขตทหาร. เชียงใหม่ : มหาวิทยาลัยแม่โจ้.

อรจนา แสนไชย จันทรประยูร, สวิขญา ศุภอุดมฤกษ์ ตริรัตน์ และวริศ คำนวล.(2557). การพัฒนาโปรแกรมและกิจกรรมท่องเที่ยวเชิงสร้างสรรค์แบบมีส่วนร่วม. เชียงใหม่ : มหาวิทยาลัยแม่โจ้.

ผู้ร่วมวิจัย

สวิขญา ศุภอุดมฤกษ์ ตริรัตน์, อรจนา แสนไชย จันทรประยูร, อรุณโรจน์ พวงสุวรรณ และนินนาท อ่อนหวาน. (2561). การพัฒนาสมรรถนะบุคลากรในสถานศึกษาบนพื้นที่สูงด้านการส่งเสริมการทำงานพัฒนาชุมชนท่องเที่ยวอย่างยั่งยืน กรณีศึกษา อ.กัลยาณิวัฒนา จ.เชียงใหม่ และ อ.แม่ฟ้าหลวง จ.เชียงราย. กรุงเทพฯ : สำนักงานกองทุนสนับสนุนการวิจัย.

สวิขญา ศุภอุดมฤกษ์ ตริรัตน์, ดวงพร อ่อนหวาน, อรุณโรจน์ พวงสุวรรณ, อรจนา แสนไชย จันทรประยูร, สุภัตรา พรหมพิชัย และสนธยา คำบุญเรือง. (2560). การพัฒนาศักยภาพชุมชนตามมาตรฐานการท่องเที่ยวโดยชุมชน ในเขตบริการศูนย์การเรียนรู้บ้านนาโต อำเภอแม่ฟ้าหลวง จังหวัดเชียงราย. กรุงเทพฯ : สำนักงานกองทุนสนับสนุนการวิจัย.

ไพศาล กาญจนวงศ์, ศุภันฐ์ กาญจนวงศ์ และอรจนา แสนไชย จันทรประยูร.(2559).การพัฒนาสื่อการท่องเที่ยวเสมือนจริงเพื่อการประชาสัมพันธ์แหล่งท่องเที่ยว กรณีศึกษาแหล่งท่องเที่ยวเชิงเกษตรมหาวิทยาลัยแม่โจ้. เชียงใหม่ : มหาวิทยาลัยแม่โจ้.

ปานแพร เขาวนประยูร, อรจนา แสนไชย จันทรประยูร, เฉลิมชัย ปัญญาดี และสวิขญา ศุภอุดมฤกษ์ ตริรัตน์. (2559). การพัฒนาศักยภาพบุคลากรชุมชน ในการบริหารจัดการศูนย์เรียนรู้ฯ และการถ่ายทอดองค์ความรู้ภายใต้กิจกรรมศูนย์เรียนรู้การใช้ประโยชน์และอนุรักษ์ความหลากหลายทางชีวภาพและภูมิปัญญาท้องถิ่น : ชุมชนตำบลน้ำเกียน อำเภอภูเพียง จังหวัดน่าน และชุมชนตำบลระบือ อำเภอถานสัก จังหวัดอุทัยธานี. กรุงเทพฯ : สำนักงานพัฒนาเศรษฐกิจจากฐานชีวภาพ (องค์การมหาชน).

สววิชา ศุภอุดมฤกษ์ ตรีรัตน์, อรจนา แสนไชย จันทรประยูร,อรุณโรจน์ พงสุวรรณ,พิรุฬพัฒน์ ภู่น้อย, มิ่งขวัญ แดงสุวรรณ,สมใจ ปงหาญ, กาญจนา ปงหาญ และรักธิดา ศิริ พิทักษ์กิจนุกร.(2558). การพัฒนาชุมชนแบบมีส่วนร่วม: ศักยภาพในการให้บริการเพื่อการท่องเที่ยวชุมชน. เชียงใหม่ : มหาวิทยาลัยแม่โจ้.

สววิชา ศุภอุดมฤกษ์ ตรีรัตน์, อรจนา แสนไชย จันทรประยูร, จักรพงษ์ พวงงามชื่น, ศรายุทธ ตรีรัตน์ และ ธนากร ลัทธิดีระสุวรรณ. (2558). การจัดการทรัพยากรธรรมชาติและสิ่งแวดล้อมเพื่อการท่องเที่ยวโดยชุมชนอย่างยั่งยืนอำเภอภักดีพัฒนา จังหวัดเชียงใหม่ (ภายใต้แผนงานวิจัยเรื่อง การสร้างความเข้มแข็งให้ชุมชนบนพื้นที่สูงโดยใช้การท่องเที่ยวโดยชุมชนเป็นเครื่องมือ กรณีศึกษาอำเภอภักดีพัฒนา จังหวัดเชียงใหม่ ระยะที่ 2). กรุงเทพฯ: สำนักงานกองทุนสนับสนุนการวิจัย.

รักธิดา ศิริ, อรจนา แสนไชย จันทร ประยูร และวริศ คำนวล. (2557). การพัฒนาระบบสื่อความหมายบนพื้นฐานข้อมูลกรีนแมป (green map) ของชุมชนเพื่อการท่องเที่ยวโดยชุมชนแบบมีส่วนร่วม. เชียงใหม่: คณะพัฒนาการท่องเที่ยว มหาวิทยาลัยแม่โจ้.

ผลงานวิจัย (5 ปี ย้อนหลัง)

สววิชา ศุภอุดมฤกษ์ ตรีรัตน์, อรจนา แสนไชย จันทรประยูร, อรุณโรจน์ พงสุวรรณ และนินนาท อ่อนหวาน. (2561). การพัฒนาสมรรถนะบุคลากรในสถานศึกษาบนพื้นที่สูงด้านการส่งเสริมการงานพัฒนาชุมชนท่องเที่ยวอย่างยั่งยืน กรณีศึกษา อ.ภักดีพัฒนา จ.เชียงใหม่ และ อ.แม่ฟ้าหลวง จ.เชียงราย. กรุงเทพฯ : สำนักงานกองทุนสนับสนุนการวิจัย.

อรจนา แสนไชย จันทรประยูร, สววิชา ศุภอุดมฤกษ์ ตรีรัตน์ และสุชีรา ขยาย. (2561). การพัฒนาสมรรถนะบุคลากรผู้ให้บริการเพื่อรองรับกิจกรรมการท่องเที่ยวเชิงสร้างสรรค์สำหรับผู้พิการและผู้สูงอายุในพื้นที่ท่องเที่ยวเขตทหาร. เชียงใหม่ : มหาวิทยาลัยแม่โจ้.

สววิชา ศุภอุดมฤกษ์ ตรีรัตน์, ดวงพร อ่อนหวาน, อรุณโรจน์ พงสุวรรณ, อรจนา แสนไชย จันทรประยูร, สุพัตรา พรหมพิชัย และสนธยา คำบุญเรือง. (2560). การพัฒนาศักยภาพชุมชนตามมาตรฐานการท่องเที่ยวโดยชุมชน ในเขตบริการศูนย์การเรียนรู้บ้านนาไต่ อำเภอแม่ฟ้าหลวง จังหวัดเชียงราย. กรุงเทพฯ : สำนักงานกองทุนสนับสนุนการวิจัย.

ไพศาล กาญจนวงศ์, ศุภันฐ์ กาญจนวงศ์ และอรจนา แสนไชย จันทรประยูร.(2559).การพัฒนาสื่อการท่องเที่ยวเสมือนจริงเพื่อการประชาสัมพันธ์แหล่งท่องเที่ยว กรณีศึกษาแหล่งท่องเที่ยวเชิงเกษตรมหาวิทยาลัยแม่โจ้. เชียงใหม่ : มหาวิทยาลัยแม่โจ้.

ปานแพร เขาวนประยูร, อรจนา แสนไชย จันทรประยูร, เฉลิมชัย ปัญญาดี และสววิชา ศุภอุดมฤกษ์ ตรีรัตน์. (2559). การพัฒนาศักยภาพบุคลากรชุมชน ในการบริหารจัดการศูนย์เรียนรู้ฯ และการถ่ายทอดองค์ความรู้ภายใต้กิจกรรมศูนย์เรียนรู้การใช้ประโยชน์และอนุรักษ์ความหลากหลายทางชีวภาพและภูมิปัญญาท้องถิ่น : ชุมชนตำบลน้ำเกีฮอง อำเภอภูเพียง จังหวัดน่าน และชุมชนตำบลระบำ อำเภอถานสัก จังหวัดอุทัยธานี. กรุงเทพฯ : สำนักงานพัฒนาเศรษฐกิจจากฐานชีวภาพ (องค์การมหาชน).

สววิชา ศุภอุดมฤกษ์ ตรีรัตน์, อรจนา แสนไชย จันทรประยูร,อรุณโรจน์ พงสุวรรณ,พิรุฬพัฒน์ ภู่น้อย, มิ่งขวัญ แดงสุวรรณ,สมใจ ปงหาญ, กาญจนา ปงหาญ และรักธิดา ศิริ พิทักษ์กิจนุกร.(2558). การพัฒนาชุมชนแบบมีส่วนร่วม: ศักยภาพในการให้บริการเพื่อการท่องเที่ยวชุมชน. เชียงใหม่ : มหาวิทยาลัยแม่โจ้.

สววิชา ศุภอุดมฤกษ์ ตรีรัตน์, อรจนา แสนไชย จันทรประยูร, จักรพงษ์ พวงงามชื่น, ศรายุทธ ตรีรัตน์ และ ธนากร ลัทธิดีระสุวรรณ. (2558). การจัดการทรัพยากรธรรมชาติและสิ่งแวดล้อมเพื่อการท่องเที่ยวโดยชุมชนอย่างยั่งยืนอำเภอภักดีพัฒนา จังหวัดเชียงใหม่ (ภายใต้แผนงานวิจัยเรื่อง การสร้างความเข้มแข็งให้ชุมชนบนพื้นที่สูงโดยใช้การท่องเที่ยวโดยชุมชนเป็นเครื่องมือ กรณีศึกษาอำเภอภักดีพัฒนา จังหวัดเชียงใหม่ ระยะที่ 2). กรุงเทพฯ: สำนักงานกองทุนสนับสนุนการวิจัย.

รักธิดา ศิริ, อรจนา แสนไชย จันทร ประยูร และวริศ คำนวล. (2557). การพัฒนาระบบสื่อความหมายบนพื้นฐานข้อมูลกรีนแมป (green map) ของชุมชนเพื่อการท่องเที่ยวโดยชุมชนแบบมีส่วนร่วม. เชียงใหม่: คณะพัฒนาการท่องเที่ยว มหาวิทยาลัยแม่โจ้.

อรจนา แสนไชย จันทระประยูร, สวิชญา ศุภอุดมฤกษ์ ตริรัตน์ และวริศ คำนวล.(2557). การพัฒนาโปรแกรมและกิจกรรมท่องเที่ยวเชิงสร้างสรรค์แบบมีส่วนร่วม. เชียงใหม่ : มหาวิทยาลัยแม่โจ้.

ผลงานวิจัยที่พิมพ์เผยแพร่ในวารสารระดับนานาชาติ

Siri, R., &Chantraprayoon, O. S. (2017). Local community participatory learning with a nature interpretation system: A case study in Ban Pong, Sansai district, Chiang Mai, Thailand. Kasetsart Journal of Social Sciences, 38(2), 181-185.

ผลงานวิจัยที่ตีพิมพ์เผยแพร่ในวารสารวิชาการระดับชาติ (5ปีย้อนหลัง)

อรจนา แสนไชย จันทระประยูร และ สวิชญา ศุภอุดมฤกษ์ ตริรัตน์. (2561). การพัฒนาโปรแกรมและกิจกรรมท่องเที่ยวเชิงสร้างสรรค์แบบมีส่วนร่วมบนพื้นฐานข้อมูลแผนที่สีเขียว (Green Map) ของชุมชนบ้านโป่ง อ.สันทราย จ.เชียงใหม่. วารสารมหาวิทยาลัยราชภัฏยะลา. 13(2).

ผลงานวิจัยที่พิมพ์เผยแพร่ในที่ประชุมวิชาการระดับชาติและนานาชาติ (5ปี ย้อนหลัง)

สวิชญา ศุภอุดมฤกษ์, ดวงพร อ่อนหวาน, อรจนา แสนไชย จันทระประยูร, ศรายุทธ ตริรัตน์, ถวิล บุญมาตา และชยุต อภัยพงษ์. (2565). การรวบรวมข้อมูลและการจัดการฐานข้อมูลการท่องเที่ยวโดยชุมชนแบบมีส่วนร่วมในพื้นที่ภาคเหนือ (17 จังหวัด) และภาคกลาง (สิงห์บุรี อ่างทอง ราชบุรี กาญจนบุรี สมุทรปราการ) ประเทศไทย (ระยะที่ 2). การประชุมวิชาการระดับชาติ ครั้งที่ 19 มหาวิทยาลัยเกษตรศาสตร์ วิทยาเขตกำแพงแสน. 8 – 9 ธันวาคม 2565.

Kanchanawong Paisarn, Sanchai Chantraprayoon Onjana & Kanchanawong Supanut. (2107). Website-Media Virtual Agro-Tourism: Concept and Solution for Future Tourism. The 7th National and International Conference on Interdisciplinary Research and Development: Carryin on H.M.King Bhumibol Adulyadej Development Projects for Prosperity and Sustainability of Thailand. May31-June 1,2017.Phuket Rajabhat University,Phuket,Thailand

ผู้ร่วมโครงการคนที่ 2

1. ชื่อ – สกุล

(ภาษาไทย) นางสาวอิสรา วัฒนนภาเกษม

(ภาษาอังกฤษ) Miss. Isara Wattananapakasem

2. หมายเลขบัตรประจำตัวประชาชน

3 1910 00039 14 9

3. ตำแหน่งปัจจุบัน

ผู้ช่วยศาสตราจารย์

4. หน่วยงานที่อยู่ติดต่อได้สะดวก พร้อมหมายเลขโทรศัพท์ โทรสาร และ E-mail

มหาวิทยาลัยแม่โจ้- แพร่ เฉลิมพระเกียรติ

17 หมู่ 3 ตำบลแม่ทราย อำเภอร้อยกวาง จังหวัดแพร่ 54140

โทรศัพท์ 099-6196951 โทรสาร -

E-mail : w_isara@hotmail.com

5. ประวัติการศึกษา

ปีที่จบการศึกษา	ระดับปริญญา	อักษรย่อและชื่อเต็มปริญญา	สาขาวิชา	วิชาเอก	ชื่อสถาบัน	ประเทศ
2561	เอก	ปร.ด. (ปรัชญาดุษฎีบัณฑิต)	วิทยาศาสตร์การอาหาร	-	มหาวิทยาลัยเกษตรศาสตร์	ไทย
2546	โท	วท.ม (วิทยาศาสตรมหาบัณฑิต)	วิทยาศาสตร์และเทคโนโลยีการอาหาร	-	มหาวิทยาลัยเชียงใหม่	ไทย
2544	ตรี	วท.บ (วิทยาศาสตรบัณฑิต)	เทคโนโลยีการอาหาร	-	มหาวิทยาลัยสุรนารี	ไทย

6. สาขาวิชาการที่มีความชำนาญพิเศษ (แตกต่างจากวุฒิการศึกษา) ระบุสาขาวิชาการ

- การแปรรูปผลิตภัณฑ์จากข้าว
- การใช้ประโยชน์จากเชื้อจุลินทรีย์และการประเมินกิจกรรมของเชื้อจุลินทรีย์ที่มีประโยชน์

7. ประสบการณ์ที่เกี่ยวข้องกับการบริหารงานวิจัยทั้งภายในและภายนอกประเทศ โดยระบุสถานภาพในการทำการวิจัยว่าเป็นผู้อำนวยการแผนงานวิจัย หัวหน้าโครงการวิจัย หรือผู้ร่วมวิจัยในแต่ละข้อเสนอการวิจัย เป็นต้น

7.1 ผู้อำนวยการแผนงานวิจัย : ชื่อแผนงานวิจัย

นวัตกรรมเพื่อการพัฒนาผลิตภัณฑ์อาหารเพื่อสุขภาพและความงามจากข้าวเหนียวดำพื้นเมือง (Innovation for development of functional food and cosmetic from black glutinous rice) ปี 2561-2562 ระยะเวลา 1 ปี เป็นหัวหน้าชุดโครงการวิจัย แหล่งทุน สำนักคณะกรรมการวิจัยแห่งชาติ

7.2 หัวหน้าโครงการวิจัย : ชื่อโครงการวิจัย

1. การใช้ Osmotic dehydration สำหรับผลิตภัณฑ์มะเขือเทศอบแห้ง (งบประมาณเงินรายได้ มหาวิทยาลัยแม่โจ้ 2551)
2. การตัดแปรรูปข้าวด้วยวิธีความร้อนขึ้นต่อการเปลี่ยนแปลงคุณสมบัติทางเคมีกายภาพ (งบประมาณเงินรายได้ มหาวิทยาลัยแม่โจ้ 2560)

3. ศึกษาอัตราการย่อยแบบช้าและการกระตุ้นเชื้อโพรไบโอติกของข้าวกล้องผั้วเพาะงอกที่ดัดแปรด้วยวิธีทางกายภาพ (*In vitro* slow digestibility starch and probiotic stimulation of germinated glutinous black rice after physical method) ปี 2560-2561 ระยะเวลา 1 ปี เป็นหัวหน้าโครงการวิจัย แหล่งทุน สำนักคณะกรรมการวิจัยแห่งชาติ

4. การพัฒนาน้ำผักพร้อมดื่มเพื่อสุขภาพจากฟิลเลย์ไอซ์เบิร์ก (Development of Healthy Vegetable juice from Frillice Iceberg (*Lactuca sativa*) ระยะเวลา 10 เดือน เป็นหัวหน้าโครงการวิจัย แหล่งทุน โครงการการพัฒนาผลิตภัณฑ์ Innovative house ฝ่ายอุตสาหกรรม สำนักงานกองทุนสนับสนุนการวิจัย และโครงการสนับสนุนการพัฒนาเทคโนโลยีของอุตสาหกรรมไทย สำนักงานพัฒนาวิทยาศาสตร์และเทคโนโลยีแห่งชาติ งบประมาณ TRF+iTAP ประจำปี 2561

5. การพัฒนาสูตรและผลิตภัณฑ์ชามะลิเสริมโพรไบโอติกเพื่อสุขภาพ (Development of Healthy Jasmine Tea with Probiotic Supplement) ระยะเวลา 10 เดือน เป็นหัวหน้าโครงการวิจัย โครงการการพัฒนาผลิตภัณฑ์ Innovative house ฝ่ายอุตสาหกรรม สำนักงานกองทุนสนับสนุนการวิจัย และโครงการสนับสนุนการพัฒนาเทคโนโลยีของอุตสาหกรรมไทย สำนักงานพัฒนาวิทยาศาสตร์และเทคโนโลยีแห่งชาติ งบประมาณ TRF+iTAP ประจำปี 2561

6. นวัตกรรมเพื่อการพัฒนาผลิตภัณฑ์อาหารเพื่อสุขภาพและความงามจากข้าวเหนียวดำพื้นเมือง (Innovation for development of functional food and cosmetic from black glutinous rice) ปี 2561-2562 ระยะเวลา 1 ปี เป็นหัวหน้าชุดโครงการวิจัย แหล่งทุน สำนักคณะกรรมการวิจัยแห่งชาติ

7. การพัฒนากระบวนการผลิตผงหมักปลาสำเร็จรูป เป็นหัวหน้าโครงการวิจัย แหล่งทุน สำนักคณะกรรมการวิจัยแห่งชาติ งบประมาณประจำปี 2563

8. การพัฒนาผลิตภัณฑ์กลุ่มอาหารเชิงฟังก์ชันจากจิ้งหรีด โปรตีนจิ้งหรีด และโปรตีนไฮโดรไลเสตจากจิ้งหรีดที่มีศักยภาพเชิงพาณิชย์ เป็นหัวหน้าโครงการวิจัย แหล่งทุน สำนักคณะกรรมการวิจัยแห่งชาติ งบประมาณประจำปี 2563

9. การพัฒนาสูตรและกระบวนการผลิตไส้กรอกอีสานไขมันต่ำพร้อมรับประทาน เป็นหัวหน้าโครงการวิจัย แหล่งทุน สำนักคณะกรรมการวิจัยแห่งชาติ งบประมาณประจำปี 2564

10. การศึกษากระบวนการผลิตผงขาไขว้อ่อน เป็นหัวหน้าโครงการวิจัย แหล่งทุน สำนักคณะกรรมการวิจัยแห่งชาติ งบประมาณประจำปี 2564

11. การพัฒนาผลิตภัณฑ์กลุ่มอาหารเชิงฟังก์ชันจากจิ้งหรีด โปรตีนจิ้งหรีด และโปรตีนไฮโดรไลเสตจากจิ้งหรีดที่มีศักยภาพเชิงพาณิชย์ เป็นหัวหน้าโครงการวิจัย แหล่งทุน สำนักคณะกรรมการวิจัยแห่งชาติ งบประมาณประจำปี 2564

12. การพัฒนาผลิตภัณฑ์เครื่องสำอางชะลอวัย จากสารสกัดข้าวเณดสีแดงร่วมกับโพรไบโอติก เป็นหัวหน้าโครงการวิจัย แหล่งทุน สำนักคณะกรรมการวิจัยแห่งชาติ งบประมาณประจำปี 2564

7.3 งานวิจัยที่ทำเสร็จแล้ว : ชื่อข้อเสนอการวิจัย ปีที่พิมพ์ การเผยแพร่ และสถานภาพในการทำวิจัย

1. เทคโนโลยีพลาสมาเพื่อการทำให้ปราศจากเชื้อสำหรับเครื่องมือทางการแพทย์ในประเทศไทย, ผู้ร่วมวิจัย (สำนักงานคณะกรรมการวิจัยแห่งชาติ ปี 2551)

2. การพัฒนาผลิตภัณฑ์ข้าวเกรียบผักผลไม้ให้เป็นเอกลักษณ์ของท้องถิ่น, ผู้ร่วมวิจัย (สำนักงาน คณะกรรมการอุดมศึกษา ปี 2550)

2. ศึกษาอัตราการย่อยแบบช้าและการกระตุ้นเชื้อโพรไบโอติกของข้าวกล้องผั้วเพาะงอกที่ดัดแปรด้วยวิธีทางกายภาพ (*In vitro* slow digestibility starch and probiotic stimulation of germinated glutinous black rice after physical method) แหล่งทุน สำนักคณะกรรมการวิจัยแห่งชาติ

3. นวัตกรรมเพื่อการพัฒนาผลิตภัณฑ์อาหารเพื่อสุขภาพและความงามจากข้าวเหนียวดำพื้นเมือง (Innovation for development of functional food and cosmetic from black glutinous rice) ปี 2561-2562 ระยะเวลา 1 ปี เป็นหัวหน้าชุดโครงการวิจัย แหล่งทุน สำนักคณะกรรมการวิจัยแห่งชาติ (Poomanee, W., Wattananapakasem, I., Panjan, W., and Kiattisin,

K. (2021). Optimizing anthocyanins extraction and the effect of cold plasma treatment on the anti-aging potential of purple glutinous rice (*Oryza sativa* L.) extract. *Cereal Chemistry*, 1-12)

8. ผลงานตีพิมพ์และเผยแพร่ในงานประชุมวิชาการ

1. **Wattananapakasem**, I. and Raviyan, P. (2004). Development of Brown Rice-Yoghurt with Probiotic. The 6th Agro-industrial conference, 28-29 May 2004, Impact, Bangkok, Thailand.
2. **Wattananapakasem**, I. and Suwannaporn, P. (2013). Preparation of High Antioxidative Purple Resistant Rice Flour. The 14th RGJ-Ph.D. Congress, 5-7 April 2013, Chonburi, Thailand
3. **Wattananapakasem**, I. and Suwannaporn, P. (2013). Heat moisture treatment of hydrolyzed flour for synbiotic microencapsulation. Fermentation Biotechnology Workshop in Taiwan, 21-25 October 2013, NPUST, Taiwan
4. **Wattananapakasem**, I. and Suwannaporn, P. (2014). Probiotic encapsulation by hydrothermal treated purple rice flour. 1st Joint ACS AGFD- ACS ICSC Symposium Thailand, 4-5 March 2014, Montien Riverside, Bangkok, Thailand
5. **Wattananapakasem**, I., Phooka, P., Chokprasert, P., and Penjumras, P. (2017). Effect of cooked black glutinous rice on viability of *Lactobacillus casei* Lc-5 in yoghurt. The 6th Burapha University International Conference, 3-4 August 2017, Bangsaen, Chonburi, Thailand
6. **Wattananapakasem**, I., Costabile, A., and Suwannaporn, P. (2018). Slow digestible colored rice flour as wall material for microencapsulation: Its impacts on gut bacterial population and metabolic activities. *Food Research International*, 103, 182-191.
7. **Wattananapakasem**, I., van Valenberg, H.J.V., Fogliano, V., Costabile, A., and Suwannaporn, P. (2018). Synbiotic microencapsulation from slow digestible colored rice and its effect on yoghurt quality. *Food and Bioprocess Technology*, 1-14
8. **Wattananapakasem**, I., Phooka, P., Chokprasert, P., and Penjumras, P. (2017). Effect of cooked black glutinous rice on viability of *Lactobacillus casei* Lc-5 in yoghurt. The 6th Burapha University International Conference, 3-4 August 2017, Bangsaen, Chonburi, Thailand
9. **Wattananapakasem**, I., Chancham, P., and Penjumras, P. (2018). Development of germinated-black glutinous rice-based milk with probiotic bacteria. *Naresuan Phayao Journal*, 11(1): 12-16
10. Penjumras P., Janmeesup, C., Umnat, S., Chokeprasert, P., **Wattananapakasem**, I. and Phaiphon, A. (2019). Development of gluten-free cream puff with addition of carboxymethylcellulose and carrageenan. *Food Research*, 3(2): 138-144.
11. Penjumras, P., **Wattananapakasem**, I. Panjan, W., Panngom, K. and Sornsakdanuphap, J. (2020). Response surface methodology for the extraction of bioactive compound from black glutinous rice. *Food Research*, 4(6): 35-41.
12. Poomanee, W., **Wattananapakasem**, I., Panjan, W., and Kiattisin, K. (2021). Optimizing anthocyanins extraction and the effect of cold plasma treatment on the anti-aging potential of purple glutinous rice (*Oryza sativa* L.) extract. [Cereal Chemistry](#), 1-12.

13. **Wattananapakasem, I.**, Penjumras, P., Malaithong, W., Nawong, S., Poomanee, W., and Kinoshita, H. (2021). Effect of heat–moisture treatment of germinated black rice on the physicochemical properties and its utilization by lactic acid bacteria. *Journal of Food Science and Technology*. 1-10
14. Penjumras, P., **Wattananapakasem, I.** Panjan, W., **Panngom, K.** and Sornsakdanuphap, J. 2021. Response surface methodology for the extraction of bioactive compound from black glutinous rice. *Food Research*. 4(6), 35-41.
15. P Penjumras, P Thongfathamrong, S Umnat, P Chokeprasert, **I Wattananapakasem** and A Phaiphon. 2011. Gluten free brownies made with composite rice flour. *Earth and Environmental Science*. 756, 1-7

ผู้ร่วมโครงการคนที่ 3

1. ชื่อ - นามสกุล (ภาษาไทย) นางปานแพร เซาว์นประยูร อุดมรักษาทรัพย์
(ภาษาอังกฤษ) Mrs.Parnprae Chaoprayoon Udomraksasup
- ตำแหน่ง กรรมการหลักสูตรการจัดการธุรกิจท่องเที่ยวและบริการ
คณะพัฒนาการท่องเที่ยว
อาจารย์ประจำคณะพัฒนาการท่องเที่ยว
- หน่วยงานที่สังกัด คณะพัฒนาการท่องเที่ยว มหาวิทยาลัยแม่โจ้
ตำบลหนองหาร อำเภอสันทราย จังหวัดเชียงใหม่ 50290
โทรศัพท์ 081-7464076
E-mail : parnprae_c@gmaejo.mju.ac.th

2. ประวัติการศึกษา

คุณวุฒิการศึกษา	สาขาวิชา	ชื่อสถาบันการศึกษา	ปี พ.ศ.
ปร.ด.	บริหารศาสตร์ (การบริหารอุตสาหกรรมบริการ)	มหาวิทยาลัยแม่โจ้	2555
ศศ.ม.	ภูมิภาคศึกษา	มหาวิทยาลัยเชียงใหม่	2550
ศศ.บ.	ประวัติศาสตร์	มหาวิทยาลัยเชียงใหม่	2546

3. สาขาวิชาที่มีความชำนาญเป็นพิเศษ

- 1) การบริหารจัดการการท่องเที่ยว
- 2) การวิจัยเพื่อพัฒนาแหล่งท่องเที่ยว
- 3) การท่องเที่ยวเชิงวัฒนธรรม/การท่องเที่ยวโดยชุมชน

4. ทุนการศึกษาและทุนการวิจัย

ปี พ.ศ.	ทุนการศึกษา / ทุนวิจัย
2549	ได้รับทุนอุดหนุนการวิจัยโครงการทุนวิจัยมหาดบัณฑิตด้านมนุษยศาสตร์และสังคมศาสตร์ (สกว.)
2551	ได้รับทุนการศึกษาโครงการทุนพัฒนาอาจารย์และบุคลากรสำหรับสถาบันอุดมศึกษา (สกอ.)
2554	ได้รับทุนอุดหนุนการวิจัยประเภทบัณฑิตศึกษา (วช.)

5. รางวัล

ปี พ.ศ.	รางวัล
2561	นักวิจัยที่มีผลงานดีเด่น “ด้านทุนวิจัย” คณะพัฒนาการท่องเที่ยว
2564	นักวิจัยที่มีผลงานดีเด่น “ด้านการตีพิมพ์บทความ” คณะพัฒนาการท่องเที่ยว
2565	นักวิจัยที่มีผลงานดีเด่น “ด้านทุนวิจัย” คณะพัฒนาการท่องเที่ยว

6. ประสบการณ์การทำงาน

ปี พ.ศ.	ตำแหน่ง
2556-ปัจจุบัน	อาจารย์คณะพัฒนาการท่องเที่ยว มหาวิทยาลัยแม่โจ้

2550

อาจารย์พิเศษ คณะศิลปศาสตร์ มหาวิทยาลัยแม่โจ้

2548 - 2549

เจ้าหน้าที่บริหารงานโครงการ สถาบันบ่มเพาะวิสาหกิจ มหาวิทยาลัยแม่โจ้

7. ประสบการณ์ที่เกี่ยวข้องกับการบริหารงานวิจัยทั้งภายในและภายนอกประเทศ

หัวหน้าโครงการวิจัย

ปี	เรื่อง	แหล่งทุน
2566	กลยุทธ์การส่งเสริมการบริหารจัดการ อนุรักษ์และฟื้นฟูทรัพยากรการท่องเที่ยวในชุมชนท่องเที่ยว พื้นที่ภาคเหนือตอนบน เพื่อรองรับการท่องเที่ยวหลังการแพร่ระบาดของของโควิด 19	งบประมาณภายในสถาบัน กองทุนวิจัย มหาวิทยาลัยแม่โจ้
2565	แนวทางการพัฒนาบ่อน้ำร้อนบ้านแม่ตะมานเพื่อเพิ่มขีดความสามารถในการแข่งขัน และเพิ่มมูลค่าการท่องเที่ยวเชิงสุขภาพ ในพื้นที่อำเภอแม่แตง จังหวัดเชียงใหม่	งบประมาณภายในสถาบัน กองทุนวิจัย มหาวิทยาลัยแม่โจ้
2565	การเสริมสร้างความเข้มแข็งของบุคลากรชุมชนด้านการให้บริการทางการท่องเที่ยว เพื่อส่งเสริมการท่องเที่ยวเชิงสุขภาพ “บ่อน้ำร้อนบ้านแม่ตะมาน” ในพื้นที่อำเภอแม่แตง จังหวัดเชียงใหม่	งบประมาณภายในสถาบัน กองทุนวิจัย มหาวิทยาลัยแม่โจ้
2563	การส่งเสริมการปรับระบบการทำงานของวิสาหกิจชุมชนทอผ้าในช่วงโรคระบาดโควิด-19.	สำนักงานกองทุนสนับสนุนการ สร้างเสริมสุขภาพ(สสส.)
2562	การพัฒนาผลิตภัณฑ์และบริการชุมชน ตามหลักการ BEDO's Concept และ สรรหาชุมชนใหม่: กลุ่มท่องเที่ยวเชิงนิเวศ/Biodiversity Based Tourism	สำนักงานพัฒนาเศรษฐกิจ จาก ฐานชีวภาพ (องค์การมหาชน)
2561	การศึกษาและพัฒนาความร่วมมือในการจัดการท่องเที่ยวบนฐานความหลากหลายทางชีวภาพแก่กลุ่มวิสาหกิจชุมชน อำเภอแม่แจ่ม จังหวัดเชียงใหม่	สำนักงานคณะกรรมการวิจัย แห่งชาติ
2561	การพัฒนารูปแบบกิจกรรมท่องเที่ยวเชิงสร้างสรรค์ที่เหมาะสมสำหรับผู้สูงอายุและผู้พิการในพื้นที่ท่องเที่ยวเขตทหาร	มหาวิทยาลัยแม่โจ้
2560	โครงการพัฒนาฐานข้อมูลแหล่งท่องเที่ยว	กรมการท่องเที่ยว
2560	โครงการจัดทำเส้นทางท่องเที่ยวเศรษฐกิจชีวภาพในการเชื่อมโยงศูนย์เรียนรู้ฯ เข้ากับเส้นทางท่องเที่ยวที่สำคัญเกี่ยวกับเศรษฐกิจชีวภาพ	สำนักงานพัฒนาเศรษฐกิจ จาก ฐานชีวภาพ (องค์การมหาชน)
2559	โครงการพัฒนาศักยภาพบุคลากรชุมชนในการบริหารจัดการศูนย์เรียนรู้ฯและการถ่ายทอดองค์ความรู้ภายใต้กิจกรรมศูนย์เรียนรู้การใช้ประโยชน์และอนุรักษ์ ความหลากหลายทางชีวภาพและภูมิปัญญาท้องถิ่น	สำนักงานพัฒนาเศรษฐกิจ จาก ฐานชีวภาพ (องค์การมหาชน)
2559	โครงการวิเคราะห์และจัดเก็บข้อมูลแหล่งท่องเที่ยว (ภายใต้โครงการพัฒนา ระบบฐานข้อมูลแหล่งท่องเที่ยว ประจำปีงบประมาณ พ.ศ. 2559)	กรมการท่องเที่ยว
2558,	เส้นทางท่องเที่ยวชา” การพัฒนาเส้นทางท่องเที่ยวเชิงสร้างสรรค์ จังหวัดเชียงราย	กองทุนวิจัย มหาวิทยาลัยแม่โจ้
2557	โครงการส่งเสริมจับคู่ธุรกิจสปาโดยใช้ภูมิปัญญาท้องถิ่น	สำนักงานพัฒนาเศรษฐกิจ จาก ฐานชีวภาพ (องค์การมหาชน)
2556	การวิจัยในชั้นเรียนเรื่องการประยุกต์ใช้กิจกรรมการเรียนรู้แบบเรียงลำดับเหตุการณ์ (timeline activity) ในรายวิชา พท 332 ประวัติศาสตร์ไทยเพื่อ การท่องเที่ยว	คณะพัฒนาการท่องเที่ยว
2556	การประเมินการจัดกิจกรรมการท่องเที่ยวแบบที่พักสัมผัสวัฒนธรรมชนบท (home stay) บ้านป่าไผ่อำเภอสันทราย จังหวัดเชียงใหม่	คณะพัฒนาการท่องเที่ยว

ปี	เรื่อง	แหล่งทุน
2556	การสร้างต้นแบบ (pest practice) ธุรกิจสปาโดยใช้ภูมิปัญญาท้องถิ่น แบบล้านนา ภายใต้กิจกรรมสร้างต้นแบบธุรกิจสปาโดยใช้ภูมิปัญญาท้องถิ่น จังหวัดเชียงราย	สำนักงานพัฒนาเศรษฐกิจ จากฐานชีวภาพ (องค์การมหาชน)
2553	การสร้างภาพลักษณ์การท่องเที่ยวอำเภอป่าสักจังหวัดแม่ฮ่องสอน	วิทยาลัยบริหารศาสตร์
2550	บทบาทพุทธศาสนาต่อกระบวนการผลิตซ้ำทางอัตลักษณ์ของชาวไทใหญ่ในอำเภอเมือง จังหวัดเชียงใหม่	ทุนวิจัยมหาบัณฑิต สกว. ด้านมนุษยศาสตร์ – สังคมศาสตร์

ผู้ร่วมโครงการวิจัย

2564, การประเมินโครงการบริการเลิกบุหรี่ทางโทรศัพท์และ mCessation แบบครบวงจร).(สำนักงานกองทุนสนับสนุนการสร้างเสริมสุขภาพ (สสส.)).

2564, รูปแบบการพัฒนากิจกรรมการท่องเที่ยวและบริการของการท่องเที่ยวโดยชุมชนด้วยฐานภูมิปัญญาท้องถิ่นเพื่อเพิ่มมูลค่าสู่ตลาดผู้บริโภคของกลุ่มจังหวัดภาคเหนือตอนบน 1(งบภายในมหาวิทยาลัย)

2563, โครงการประเมินศูนย์วิจัยและจัดการความรู้เพื่อการควบคุมยาสูบ(ศจย.)(สำนักงานกองทุนสนับสนุนการสร้างเสริมสุขภาพ (สสส.)).

2563, โครงการประเมินโครงการประเมินศูนย์วิจัยปัญหาสุรา (ศวส.)(สำนักงานกองทุนสนับสนุนการสร้างเสริมสุขภาพ (สสส.)).

2561, โครงการประตูลู่การท่องเที่ยวล้านนา (สถาบันวิจัยสังคม มหาวิทยาลัยเชียงใหม่)

2560, โครงการสรุปและวิเคราะห์ผลการดำเนินงานของชุมชน (สำนักงานพัฒนาเศรษฐกิจจากฐานชีวภาพ (องค์การมหาชน))

2560, โครงการพัฒนานักออกแบบระดับชุมชน (สำนักงานพัฒนาเศรษฐกิจจากฐานชีวภาพ (องค์การมหาชน))

2559, โครงการดำเนินการตามแผนพัฒนาแหล่งท่องเที่ยวเชื่อมโยงกับจังหวัดและประเทศเพื่อนบ้าน. (กรมการท่องเที่ยว)

2559, โครงการศึกษาเพื่อเชื่อมโยงแหล่งท่องเที่ยวทางวัฒนธรรม: กรณีศึกษาบริเวณภูชี้ฟ้าและภูชี้ดาว จังหวัดเชียงราย และบริเวณช่องทางบ้านฮวก-ก๊วก จังหวัดพะเยา. (กรมการท่องเที่ยว)

2558, โครงการพัฒนาหลักเกณฑ์ข้อกำหนดการบริการท่องเที่ยวเชิงนิเวศบนฐานความหลากหลายทางชีวภาพและการอนุรักษ์ทรัพยากรชีวภาพ สำหรับวิสาหกิจชุมชนเพื่อสังคม. (สำนักงานพัฒนาเศรษฐกิจ จากฐานชีวภาพ (องค์การมหาชน))

2557, โครงการศึกษาและพัฒนาส่งเสริมพื้นที่ท่องเที่ยวชุมชนตามพระราชบัญญัติธุรกิจนำเที่ยวและมัคคุเทศก์ พ.ศ. 2551. (กรมการท่องเที่ยว)

2557, โครงการศึกษาเพื่อพัฒนาแหล่งท่องเที่ยวเชื่อมโยงจังหวัดและประเทศเพื่อนบ้าน. (กรมการท่องเที่ยว)

2556, โครงการศึกษาเพื่อพัฒนาแหล่งท่องเที่ยวเชื่อมโยงจังหวัดและประเทศเพื่อนบ้าน (กรมการท่องเที่ยว)

2556, โครงการศึกษาและพัฒนาส่งเสริมพื้นที่ท่องเที่ยวชุมชน ตามพระราชบัญญัติธุรกิจนำเที่ยวและมัคคุเทศก์ พ.ศ. 2551 (กรมการท่องเที่ยว)

2555, การจัดทำแผนแม่บทกลุ่มจังหวัดภาคเหนือตอนบน 2 (เชียงราย-พะเยา-แพร่-น่าน) เพื่อรองรับการเชื่อมโยงแนวเส้นเศรษฐกิจเหนือ-ใต้ ตามกรอบความร่วมมืออนุภูมิภาคแม่น้ำโขง (GMS) (สำนักบริหารยุทธศาสตร์กลุ่มจังหวัดภาคเหนือตอนบน 2)

2555, โครงการขับเคลื่อนเพื่อยกระดับการพัฒนาเศรษฐกิจกลุ่มจังหวัดภาคเหนือตอนบน 2 (เชียงราย พะเยา แพร่ น่าน) (กลุ่มจังหวัดภาคเหนือตอนบน 2)

2554, การศึกษาวิจัยผลกระทบการพัฒนาการค้า การลงทุนและการท่องเที่ยวกลุ่มประเทศ GMS ต่อสังคมและชุมชนในพื้นที่กลุ่มจังหวัดภาคเหนือตอนบน 2 (สำนักบริหารยุทธศาสตร์กลุ่ม จังหวัดภาคเหนือตอนบน 2)

2554, การพัฒนามาตรฐานการท่องเที่ยวของกลุ่มจังหวัดภาคเหนือตอนบน 1 (สำนักงานการท่องเที่ยวและกีฬาจังหวัดเชียงใหม่)

2553, แผนแม่บทท่องเที่ยวจังหวัดแพร่ (การท่องเที่ยวและกีฬาจังหวัดแพร่)

2552, การเสริมสร้างสมรรถนะการวิจัย เทคโนโลยีและการจัดการทรัพยากรเส้นทางปัญญา (สำนักงานคณะกรรมการวิจัยแห่งชาติ)

2552, การศึกษาความต้องการงานวิจัยในพื้นที่ภาคเหนือตอนบน (สำนักงานคณะกรรมการวิจัยแห่งชาติ)

2551, การวิจัยและพัฒนาโครงข่ายการท่องเที่ยวเชิงบูรณาการเพื่อการส่งเสริมการท่องเที่ยวและยกระดับ มาตรฐานการท่องเที่ยวกลุ่มจังหวัดภาคเหนือตอนบน (ทุนสำนักงานคณะกรรมการวิจัยแห่งชาติ)

2549, การลดใช้สารเคมีในสนามกอล์ฟจังหวัดเชียงใหม่ (สถาบันบ่มเพาะวิสาหกิจ มหาวิทยาลัยแม่โจ้)

8. ประสบการณ์การสอน

ระดับปริญญาตรี	รายวิชาประวัติศาสตร์ไทยเพื่อการท่องเที่ยว รายวิชาการสื่อสารข้ามวัฒนธรรม รายวิชาแหล่งท่องเที่ยวสำคัญของโลก
ระดับปริญญาโท	รายวิชาการจัดการการท่องเที่ยวอย่างยั่งยืนเชิงบูรณาการ รายวิชาการตลาดการท่องเที่ยวอย่างยั่งยืน

9. ประสบการณ์ด้านวิทยากร/การบรรยายพิเศษและการจัดอบรม

กิจกรรม	ปี	เรื่อง	จำนวนชั่วโมง	หน่วยงานที่จัด
บริการวิชาการ	2566	การพัฒนาตำรับอาหารชาติพันธุ์เพื่อยกระดับการท่องเที่ยวชุมชนบ้านแม่ตะมาน อำเภอแม่แตง จังหวัดเชียงใหม่	1 เดือน	ศูนย์ศึกษานวัตกรรมสังคมและสันติภาพ คณะศิลปศาสตร์ มหาวิทยาลัยแม่โจ้
วิทยากร	2566	กิจกรรม Team Building	12	สสว
วิทยากร	2566	การท่องเที่ยวเชิงเกษตร	3	สสว
วิทยากร	2564	การวิจัยเชิงคุณภาพ	3	คณะพัฒนาการท่องเที่ยว มหาวิทยาลัยแม่โจ้
วิทยากร	2563	การเป็นเจ้าของที่ดี สำหรับการท่องเที่ยวโดยชุมชน	12	โครงการวิจัยทุน วช
วิทยากร	2562	การตลาดการท่องเที่ยวโดยชุมชน	6	สำนักงานพัฒนาเศรษฐกิจจากฐานชีวภาพ
Session Chairman	2561	International Symposium on Business and Social Sciences	3	ISBSS
วิทยากร	2561	การท่องเที่ยวสร้างสรรค์	12	มหาวิทยาลัยราชภัฏอุตรดิตถ์
ผู้เชี่ยวชาญ	2561	ประเมินคุณภาพข้อเสนอโครงการวิจัย จำนวน 1 เรื่อง	3	คณะศิลปศาสตร์
				มหาวิทยาลัยสงขลานครินทร์

กิจกรรม	ปี	เรื่อง	จำนวนชั่วโมง	หน่วยงานที่จัด
กรรมการ	2561	กรรมการวิพากษ์หลักสูตร ปรัชญาดุษฎีบัณฑิต สาขาการ จัดการท่องเที่ยวและการ โรงแรม มหาวิทยาลัย มหาสารคาม	3	มหาวิทยาลัยมหาสารคาม
วิทยาการ	2561	การจัดการอีเวนต์	18	สถาบันการอาชีวศึกษาภาคเหนือ 1 เชียงใหม่
ผู้เชี่ยวชาญ	2561	ประเมินผลงานทางวิชาการใน การจัดประชุมวิชาการประจำปี 2560	1	สำนักวิจัยและส่งเสริมการเกษตร ม.แม่โจ้
ผู้เชี่ยวชาญ	2561	ประเมินผลงานทางวิชาการใน วารสารวิทยาการจัดการสมัยใหม่ 1 เรื่อง	1	คณะวิทยาการจัดการ มหาวิทยาลัยราชภัฏลำปาง
ผู้เชี่ยวชาญ	2561	ตรวจสอบคุณภาพเครื่องมือ วิจัยในการทำวิทยานิพนธ์ จำนวน 1 เรื่อง	1	คณะวิทยาการจัดการและ สารสนเทศศาสตร์ มหาวิทยาลัย พะเยา
ผู้เชี่ยวชาญ	2561	ตรวจสอบคุณภาพเครื่องมือ วิจัย จำนวน 1 เรื่อง	1	คณะสังคมศาสตร์บูรณาการ มหาวิทยาลัยขอนแก่น
วิทยาการ	2560	การพัฒนากรอบแนวคิดการ วิจัย	3	มหาวิทยาลัยสงขลานครินทร์ วิทยาเขตปัตตานี
บรรยายพิเศษ	2560	การพัฒนาสินค้าและบริการ ด้วยคุณภาพและเพิ่ม ประสิทธิภาพ	3	สนง.อุตสาหกรรมจังหวัดเชียงใหม่
กรรมการสอบ	2560	กรรมการสอบวิทยานิพนธ์และ ดุษฎีนิพนธ์ จำนวน 2 คน	6	คณะวิทยาการจัดการและ สารสนเทศศาสตร์ มหาวิทยาลัย พะเยา
กรรมการสอบ	2560	กรรมการสอบโครงร่าง วิทยานิพนธ์ จำนวน 2 คน	6	คณะวิทยาการจัดการและ สารสนเทศศาสตร์ มหาวิทยาลัย พะเยา
วิทยาการ	2560	การท่องเที่ยวเชิงสุขภาพ	12	สำนักงานพัฒนาเศรษฐกิจจากฐาน ชีวภาพ
วิทยาการ	2560	การท่องเที่ยวโดยชุมชนและ การท่องเที่ยวเชิงสุขภาพ	12	สำนักงานพัฒนาเศรษฐกิจจากฐาน ชีวภาพ
บรรยายพิเศษ	2560	การท่องเที่ยวแบบ Bio Tourism	3	กระทรวงทรัพยากรธรรมชาติและ สิ่งแวดล้อม
วิทยาการ	2560	โครงการส่งเสริมการท่องเที่ยว วิถีเกษตร	12	ท่องเที่ยวและกีฬาจังหวัดน่าน

กิจกรรม	ปี	เรื่อง	จำนวนชั่วโมง	หน่วยงานที่จัด
กรรมการ	2560	กรรมการประเมินแหล่ง ท่องเที่ยวเชิงประวัติศาสตร์ ณ สปป.ลาว	3	วิทยาลัยบริหารศาสตร์
ผู้เชี่ยวชาญ	2560	ประเมินผลงานทางวิชาการใน วารสารมนุษยศาสตร์และ สังคมศาสตร์ 1 เรื่อง	1	มหาวิทยาลัยพะเยา
คณะทำงาน	2560	คณะทำงานส่งเสริมและพัฒนา เส้นทางเศรษฐกิจกระแสใหม่ จังหวัดสกลนคร	3	สำนักงานพาณิชย์จังหวัดสกลนคร
ผู้เชี่ยวชาญ	2560	ประเมินเส้นทางท่องเที่ยว บนพื้นที่ภูมิลมและพื้นที่ เชื่อมโยง	12	คณะวิทยาการจัดการและ สารสนเทศศาสตร์ มหาวิทยาลัย พะเยา
วิทยากร	2559	การท่องเที่ยวสีเขียว	3	ศูนย์ฝึกศึกษาบุคลากรด้าน ปิโตรเลียม
Session Chairman	2559	การประชุมวิชาการ บัณฑิตศึกษาการจัดการ อุตสาหกรรมบริการและการ ท่องเที่ยวระดับชาติ ครั้งที่ 1	3	สถาบันบัณฑิตพัฒนาบริหาร ศาสตร์
ผู้ทรงคุณวุฒิ	2559	กรรมการพัฒนาหลักสูตร บริหารธุรกิจบัณฑิต สาขาการ จัดการท่องเที่ยวและ อุตสาหกรรมบริการ	3	มหาวิทยาลัยเทคโนโลยีราชมงคล อีสาน
วิทยากร	2559	ระบบเศรษฐกิจจากการ ท่องเที่ยวในพื้นที่ชายแดนใต้	3	มหาวิทยาลัยสงขลานครินทร์ วิทยาเขตปัตตานี
ผู้ทรงคุณวุฒิ	2559	ประเมินตัวชี้วัดประสิทธิผลการ ท่องเที่ยวเชิงสร้างสรรค์ จังหวัด สตูล	3	มหาวิทยาลัยสงขลานครินทร์
วิทยากร	2559	การท่องเที่ยวชุมชน	6	มหาวิทยาลัยราชภัฏอุตรดิตถ์
บรรยายพิเศษ	2558	การสร้างมูลค่าเพิ่มทางการ ท่องเที่ยว การท่องเที่ยวเชิง สร้างสรรค์บนความหลากหลาย ทางชีวภาพ	3	สำนักงานพัฒนาเศรษฐกิจจากฐาน ชีวภาพ
จัดสัมมนาเชิง ปฏิบัติการ	2557	การจัดสัมมนาเชิงปฏิบัติการ เพื่อจัดทำแผนพัฒนาแหล่ง ท่องเที่ยวชายแดนและพื้นที่ เชื่อมโยงในพื้นที่จังหวัด เชียงราย อุบลราชธานี สตูล และนครพนม	12	สำนักพัฒนาแหล่งท่องเที่ยว กรรมการท่องเที่ยว

กิจกรรม	ปี	เรื่อง	จำนวนชั่วโมง	หน่วยงานที่จัด
จัดสัมมนาเชิงปฏิบัติการ	2557	การจัดสัมมนาเชิงปฏิบัติการ เรื่องการพัฒนาและพัฒนาส่งเสริมพื้นที่ท่องเที่ยวชุมชนตามพระราชบัญญัติธุรกิจนำเที่ยวและมัคคุเทศก์ พ.ศ. 2551	3	สำนักพัฒนาแหล่งท่องเที่ยว กรมการท่องเที่ยว
วิทยากร	2556	การพัฒนาชุมชนเศรษฐกิจพอเพียงในพื้นที่ภาคเหนือเพื่อรองรับการท่องเที่ยวโดยชุมชน	12	ธนาคารเพื่อการเกษตรและสหกรณ์การเกษตร
จัดสัมมนาเชิงปฏิบัติการ	2556	การจัดสัมมนาเชิงปฏิบัติการ เรื่อง การพัฒนาระบบโลจิสติกส์เพื่อขับเคลื่อนการพัฒนาเศรษฐกิจในกลุ่มจังหวัดภาคเหนือตอนบน 2	3	กลุ่มจังหวัดภาคเหนือตอนบน 2

10. ผลงานวิจัยตีพิมพ์เผยแพร่ในวารสารวิชาการระดับนานาชาติ

Juntapoon, P., Udomraksasup, P.C., Duangsang, V., & Panyadee, C. (2022) **The Efficiency of Logistics System Management for Cultural Tourism in Lampang Municipality, Lampang Province.** Turkish Journal of Physiotherapy and Rehabilitation; 32(32), 18795-18801.

Sortrakul, S., Inthajak M., Trakansiriwanich K., & Udomraksasup, P.C., (2022) **Tourism Experience Need for Local Food Tourism Activities of Trang Province, Thailand.** International Journal of Early Childhood Special Education. Vol.14 No.1 ISSN : 13085581, 1629 - 1636

Udomraksasup, P.C., Panyadee, C., Thaveeseng, H., Tanakit, J., & Koment, J. (2021). **Biodiversity-based tourism management for community enterprise groups, Mae Chaem District, Chiang Mai province.** Journal of Management Information and Decision Sciences, 24(S6), 1-12.

Jainoi V., Chaoprayoon P., & Panyadee C. (2018). **A development of the interpretation model to enhance the value of the tourism product of Pha Wai village, Loei Province, Thailand.** Asean Administration and Management Review Vol 2 No.1 June 2019.

Chaoprayoon P., & Panyadee C. (2018). **The Impact of International development project on cross border tourism in Thailand and related areas.** Mekong-Salween Civilization studies journal Vol.9 No.1 248-261. Phitsanulok. Rattanasuwan Printing.

Taveeseng H., Chaoprayoon P., & Panyadee C. (2018). **The Development of creative tourism networking in Satun province.** Mekong-Salween Civilization studies journal Vol.9 No.1. 159-180. Phitsanulok. Rattanasuwan Printing.

Kanlaya P., Waiapha Y., Chaoprayoon P., & Sulsumret M.M. (2018). **A Community's Buddhist Arts Conservation-Based Voluntourism Management: A New Innovation Arousing Community's Conservational Participation.** Journal of Urban Culture Research VOL. 17, page 32-53, July - December 2018

Taveeseng H., Chaoprayoon P., & Panyadee C. (2017). **Confirmatory Factors Analysis and Indicators on the Effectiveness of Creative Tourism Networks in Satun.** International Journal of Asian Tourism Management Volume 9/No 1 April 2018. Chaingmai . Maejo university printing.

Taveeseng H., Chaoprayoon P., & Panyadee C. (2017). **Creative Tourism Network: Assessing the Effectiveness of Creative Tourism Network in Satun Province** International Journal of Asian Tourism Management Volume 9/No.2 September 2018.

Chaoprayoon P., Panyadee C., Awirothananon T., & Mathayamapuruh W., (2016). **The application of Lanna wisdom for spa business in upper northern Thailand.** Mekong-Salween Civilization studies journal Vol.7 No.2. 113-123. Phitsanulok. Rattanasuwan Printing. Chaingmai . Maejo university printing.

Chaoprayoon P., Panyadee C., Awirothananon T., & Mathayamapuruh W., (2016). **Financial feasibility study on spa establishment with Lanna wisdom in Chiang Rai.** PONTE Vol. 72 No. 3 DOI: 10.21506/j.ponte.2016.3.15

Chaoprayoon P.,(2016). **The construction of semiotics in cultural for tourism promotion in Pai district, Mae Hong Son.** Mekong-Salween Civilization studies journal Vol.7 No.1. 55-76. Phitsanulok. Rattanasuwan Printing.

Juntapoon P., Chaoprayoon P., Trakansirivanich K., & Duangsaeng V., (2015). **Social and cultural impacts on household perception of community-based tourism Maesa Mai of Pongyeang sub-district Maerim district ChiangMai province** International Journal of Asian Tourism Management Volume 6 No2/ September 2015. Chaingmai . Maejo university printing.

Chaoprayoon P., Panyadee C., Payomyong M., & Mel S. Abas (2013). **Research and development of integrated tourism network for enhancing and rising tourism standard in the upper northern region of Thailand.** New Tourism Research, 2013) 94-107. Penang Malaysia. Percetakan Practical Sdn.Bhd.

Chaoprayoon P., (2013), **the local economic promotion through the creative tourism travelling routes: the practical application for Chiangrai province, Thailand.** GSTF international journal on business review vol.3 no.1, November 2013. 123-128. DOI: 10.5176/2010-4804_3.1.295.

Chaiaue R., Trakansirivanich K., Inthachak M., & Chaoprayoon P., (2013). **Factors Influencing Decision-Making of Slow Tourism by International Senior Tourists in Chiang Mai.** International Journal of Asian Tourism Management Volume 7, Number 1, April 2016. Chaingmai . Maejo university printing.

Chaocharoen S., Inthajak M., Trakansirivanich K., & Chaoprayoon P., (2013). **The Perception of Hotel Front Office Staff in Chiang Mai: Relationships Between Career Path Achievement and Happiness in Work Place.** International Journal of Asian Tourism Management Volume 7, Number 1, April 2016. Chaingmai . Maejo university printing.

11. ผลงานวิจัยตีพิมพ์เผยแพร่ในวารสารวิชาการระดับชาติ

ปานแพร เขาวนัประยูร อุดมรักษาทรัพย์,จริยา โกเมนต์ และพิรานันท์ จันทาพูน, 2565, **การพัฒนาเส้นทางท่องเที่ยวบนความหลากหลายทางชีวภาพเพื่อยกระดับเศรษฐกิจชุมชน: บ้านน้ำเกี๋ยน อำเภอภูเพียง จังหวัดน่าน** วารสารบัณฑิตแสงโคมคำ ฉบับที่ 3 (1 ตุลาคม 2565) หน้า 460-478

นัยเนตร ขาวงาม, ปานแพร เขาวนัประยูร อุดมรักษาทรัพย์, กวินรัตน์ ดวงแสง และมนสิชา อินทรจักร , 2565, **ปัจจัยที่สัมพันธ์กับระดับมาตรฐานการบริหารจัดการท่องเที่ยวโดยชุมชนในจังหวัดเชียงใหม่ วารสารวิชาการวิทยาลัย วารสารบริหารศาสตร์** ที่ 5 ฉบับที่ 2 (เมษายน - มิถุนายน 2565) หน้า 66-80

จารุวรรณ ธนะกิจ และปานแพร เขาวนัประยูร อุดมรักษาทรัพย์, 2563, **การจัดการร่วม: การเสริมสร้างความเข้มแข็งของชุมชนสำหรับการจัดการท่องเที่ยวในอุทยานธรณีโลกสตูล** วารสารวิทยาลัยดุสิตธานี ปีที่ 14 ฉบับที่ 3 เดือนกันยายน - ธันวาคม 2563 หน้า 78-94

ห้าวหาญ ทวีแสง และ ปานแพร เขาวนัประยูร, 2561, **ศักยภาพแหล่งท่องเที่ยวเชิงสร้างสรรค์จังหวัดสตูล** วารสารการบริการและการท่องเที่ยวไทย ปีที่ 15 ฉบับที่ 1 มกราคม - มิถุนายน 2563

ปานแพร เขาวนัประยูร 2553, **ทิวทัศน์ลักษณะการท่องเที่ยวและการปรับตัวของชาวไทยใหญ่พลัดถิ่นในจังหวัด เชียงใหม่** ตีพิมพ์วารสาร มหาวิทยาลัยศิลปากร (silpakorn university journal), vol 30, no 1 (2010) 41-68.

12. ผลงานวิจัยนำเสนอผลงานวิชาการระดับชาติ

ปานแพร เขาวนัประยูร อุดมรักษาทรัพย์, จริยา โกเมนต์, อรุณโรจน์ พวงสุวรรณ, 2565. **ศักยภาพและความพร้อมของบุคลากรชุมชนด้านการให้บริการทางการท่องเที่ยวเพื่อส่งเสริมการท่องเที่ยวเชิงสุขภาพบ่อน้ำร้อนบ้านแม่ตะมาน อำเภอแม่แตง จังหวัดเชียงใหม่**. การประชุมวิชาการระดับชาติ ครั้งที่ 19 มหาวิทยาลัยเกษตรศาสตร์ วิทยาเขตกำแพงแสน เกษตรศาสตร์อัจริยะ สุขภาวะคนไทย สู่ภัยเศรษฐกิจ 8 ธันวาคม 2565 (Proceeding)

เกศินี ศรีหมุดกุล, กวินรัตน์ ดวงแสง, ปานแพร เขาวนัประยูร อุดมรักษาทรัพย์ และกิริติ ตระการศิริวานิช, 2565. **ปัจจัยที่มีอิทธิพลต่อผลกระทบจากโรคติดเชื้อโคโรนาไวรัส 2019 ที่มีต่อการท่องเที่ยวในอำเภอเกาะสมุยจังหวัดสุราษฎร์ธานี**. การประชุมวิชาการระดับชาติ ศิลปศาสตร์วิชาการ ครั้งที่ 2 ภาษา วัฒนธรรม การสื่อสารและสุขภาวะ กับนวัตกรรมการพัฒนาสังคมอย่างยั่งยืน, เชียงใหม่, ประเทศไทย. 26 สิงหาคม 2565 ณ โรงแรมดวงตะวันเชียงใหม่ (Proceeding)

ทรงสุข บุญทาวงค์, ปานแพร เขาวนัประยูร, เฉลิมชัย ปัญญาดี, และวราภรณ์ ดวงแสง. 2562, **การปรับตัวทางวัฒนธรรมสำหรับอาหารในคัมเจ้าหลวงเชียงใหม่สู่มิติการท่องเที่ยวเชิงอาหาร**. การประชุมวิชาการระดับชาติด้านการท่องเที่ยวกับมนุษยศาสตร์ ครั้งที่ 1 การท่องเที่ยวกับมนุษยศาสตร์: การท่องเที่ยวในยุคเปลี่ยนผ่าน 19-20 ธันวาคม 2562 (Proceeding)

ณัฐกานต์ บุญหล้า, ผานิตย์ นายอิน, รัชชานนท์ สมบูรณ์ชัย ปานแพร เขาวนัประยูร อุดมรักษาทรัพย์ 2562, **แนวทางการพัฒนาชุมชนนำเที่ยว เพื่อการจัดการท่องเที่ยวชุมชนอย่างยั่งยืน ตำบลกีดช้าง อำเภอแม่แตง จังหวัดเชียงใหม่**. การประชุมวิชาการระดับชาติด้านการท่องเที่ยวกับมนุษยศาสตร์ ครั้งที่ 1 การท่องเที่ยวกับมนุษยศาสตร์: การท่องเที่ยวในยุคเปลี่ยนผ่าน 19-20 ธันวาคม 2562 (Proceeding)

จิตรลดา ชาตนนท์ ไพศาล กาญจนวงศ์ ปานแพร เขาวนัประยูร และวราภรณ์ ดวงแสง. 2560, **รูปแบบการเดินทางท่องเที่ยวแบบอิสระของนักท่องเที่ยวชาวญี่ปุ่นในจังหวัดเชียงใหม่**. การประชุมวิชาการและประกวดนวัตกรรมบัณฑิตศึกษาแห่งชาติ ครั้งที่ 1 วันที่ 17-18 สิงหาคม 2560 ณ โรงแรมดิเอ็มเพรส จ.เชียงใหม่. (Proceeding)

รัชณี ซ้อมือ ไพศาล กาญจนวงศ์ ปานแพร เขาวนัประยูร และยุทธการ ไวยอาภา. 2560, **ภาพลักษณ์นักท่องเที่ยวชาวจีนของชาวเชียงใหม่**, การประชุมวิชาการและประกวดนวัตกรรมบัณฑิตศึกษา แห่งชาติ ครั้งที่ 1 วันที่ 17-18 สิงหาคม 2560 ณ โรงแรมดิเอ็มเพรส จ.เชียงใหม่. (Proceeding)

เฉลิมชัย ปัญญาดี, ปานแพร เขาวนัประยูร, จริยา โกเมนต์ และ พจันพิชิตา ศรีสมพงษ์ . 2555. **การนำเสนอผลงานเรื่อง “การบริหารจัดการธุรกิจโรงแรมขนาดเล็กในพื้นที่ภาคเหนือตอนบนประเทศไทย”** การประชุมวิชาการ ระดับชาติ captor conference on tourism, hospitality, and business 2012 ระหว่างวันที่ 23 พฤศจิกายน 2555 ณ โรงแรมพลูแมน จังหวัดขอนแก่น (proceeding)

ปานแพร เขาวนัประยูร. 2552. **การนำเสนอแบบโปสเตอร์ เรื่อง “ปาย: การสร้างอัตลักษณ์และ การให้ความหมายเชิงสัญลักษณ์ทางวัฒนธรรมเพื่อการท่องเที่ยว”** โรงแรมรอยัลคิลิพีช พัทยา จังหวัดชลบุรี โดยสำนักงานคณะกรรมการการอุดมศึกษา (สกอ.)

ปานแพร เชาว์ประยูร และบงกชมาศ เอกเอี่ยม. 2554. การนำเสนอผลงานเรื่อง “การสร้างภาพลักษณ์การท่องเที่ยวอำเภอปายจังหวัดแม่ฮ่องสอน” การประชุมวิชาการระดับชาติและระดับนานาชาติ มหาวิทยาลัย ขอนแก่น ประจำปี 2554 ระหว่างวันที่ 27-29 มกราคม 2554 ณ ห้องมงกุฎเพชร โรงแรมโฆเซ อำเภอเมือง จังหวัดขอนแก่น (proceeding)

13. ผลการวิจัยนำเสนอผลงานวิชาการระดับนานาชาติ

Parnprae Chaoprayoon. 2561. **Tea Tourism Route : The Creative Tourism Development in Chiangrai Province.** International Symposium on Business and Social Sciences (ISBSS) 2018. 28-30 August 2018, Singapore. (Proceeding) 248-259.

Parnprae Chaoprayoon , Chalermchai Panyadee , Thatphong awirothananon and Warach Mathayamapuruh. 2558, **The Application of Lanna Spa Wisdom for Business in the Upper Northern Thailand.** 1st conference on Life Power and ethic 20-21 August 2015 , Nareasuan University. (Proceeding) 156-167.

Chalermchai Panyadee and Parnprae Chaoprayoon. 2557, **Research and development of strategy to prepare the readiness of chiangrai special zone project establishment.** The Asia pacific social science conference 9 – 10 January 2014, Seoul Korea (proceeding) 33-37. DOI: 10.5176/2010-4804_3.1.284

Parnprae Chaoprayoon and Chalermchai Panyadee. 2556. **Application of 'scenario strategic planning' as development tool in community-based tourism.** The international conference on tourism development building the future on tourism on 4-5 February 2013, g hotel , Penang Malaysia (proceeding) 20-30.

Parnprae Chaoprayoon and Chalermchai Panyadee. 2556. **Characterizing cultural tourism destination development : a closer look of practical application for Chiangrai province,** Thailand. 2nd Annual international conference on tourism and hospitality research on 22-23 July 2013. Singapore. (proceeding) 91-97.

Parnprae Chaoprayoon and Chalermchai Panyadee. 2555, **The GMS projects: the effects of commerce investment and tourism development to upper northern provincial of Thailand.** the Shanghai international conference on social science 14-17 August 2012, Shanghai, China (proceeding)

Chalermchai Panyadee, Methee Payomyong, Parnprae Chaoprayoon and Mel s. Abas. 2554. **research and development of integrated tourism network for enhancing and raising tourism standard in the upper northern region of Thailand.** 2nd regional conference on tourism research (rctr 2011) 22nd November 2011 usm, Penang, Malaysia. (proceeding)

Parnprae Chaoprayoon and Chalermchai Panyadee. 2554. **Cultural tourism: an alternative tourism in pai district, Mae hong son province, Thailand.** 2nd regional conference on tourism research (rctr 2011) 22nd November 2011 usm, Penang, Malaysia (proceeding) 249-257.

Parnprae Chaoprayoon and Chalermchai Panyadee. 2553, **The construction of cultural memory for tourism industry in pai district, mae hong son province, Thailand.”** The 5th Thai Malaysian international conference on southeast asian studies. Mahidol ukm, Thailand. (proceeding) 85-95

14. ผลงานด้านทรัพย์สินทางปัญญา

- (1) แผนการท่องเที่ยวบนความหลากหลายทางชีวภาพ อำเภอแม่แจ่ม จังหวัดเชียงใหม่
- (2) แผนการท่องเที่ยวบนความหลากหลายทางชีวภาพบ้านแม่ปาน สันเกี๋ยง อำเภอแม่แจ่ม จังหวัดเชียงใหม่
- (3) ภาพการรักษาระยะห่างของวิสาหกิจชุมชนทอผ้าในช่วงโรคระบาดโควิด-19

- (4) แผนที่เกี่ยวข้องกับความหลากหลายทางชีวภาพบ้านท้องฝาย อำเภอแม่แจ่ม จังหวัดเชียงใหม่

ผู้ร่วมโครงการคนที่ 4

ชื่อ-นามสกุล (ภาษาไทย)	นางสาว ธนิยาภรณ์ ศรีหاتا
ชื่อ-นามสกุล (ภาษาอังกฤษ)	Ms. Taniyabhorn Srihata
ตำแหน่งทางวิชาการ	
ตำแหน่ง	อาจารย์ประจำสาขา
สาขาวิชา	นิเทศศาสตร์บูรณาการ
หน่วยงานที่สังกัด	คณะศิลปศาสตร์ มหาวิทยาลัยแม่โจ้ ตำบลหนองหาร อำเภอสันทราย จังหวัดเชียงใหม่ 50290 โทรศัพท์: 0990637728 โทรสาร : - E-mail: taniyabhorn_sh@gmaejo.mju.ac.th

1. ประวัติการศึกษา

คุณวุฒิการศึกษา	สาขาวิชา	ชื่อสถาบันการศึกษา	ปี พ.ศ.
MMDes.	Multimedia Design	Monash University	2558
ศล.บ.	การออกแบบ	มหาวิทยาลัยเชียงใหม่	2551

2. สาขาวิชาที่มีความชำนาญพิเศษ

- 1) การออกแบบแบรนด์
- 2) การออกแบบสื่อมัลติมีเดีย

4.ประวัติการทำงาน

ปี พ.ศ.	ตำแหน่ง
2562-ปัจจุบัน	อาจารย์ประจำ คณะศิลปศาสตร์ มหาวิทยาลัยแม่โจ้

5. ประสบการณ์ที่เกี่ยวข้องกับการบริหารงานวิจัยทั้งภายในและภายนอกประเทศ (5 ปี ย้อนหลัง)-

6. ผลงานวิจัย 5 ปีย้อนหลัง

ลำดับ	ชื่อเรื่อง	ตำแหน่ง วิจัย	สัดส่วนงานวิจัย	ระยะเวลา (ปี)	แหล่งทุน
1	การศึกษาและพัฒนารูปแบบการจัดการระบบปฏิบัติการฐานข้อมูลการท่องเที่ยวโดยชุมชนในประเทศไทยแบบมีส่วนร่วม	ผู้ร่วมงานวิจัย	15%	2563-2564	สำนักงานการวิจัยแห่งชาติ (วช.)
2	พลวัตวัฒนธรรมข้าวของเกษตรกรชาติพันธุ์ (กะเหรี่ยง) อ.ขุนยวม จ.แม่ฮ่องสอน : เกษตรกรรมบนฐานวัฒนธรรมและทุนทางสังคม	ผู้ร่วมงานวิจัย	10%	2564-2565	คณะศิลปศาสตร์ มหาวิทยาลัยแม่โจ้
3	การศึกษารูปแบบงานไม้แกะสลักเพื่อหาแนวทางอนุรักษ์ สืบสานและพัฒนาในยุคการตลาดแบบดิจิทัล กรณีศึกษาชุมชนบ้านกัวแลน้อย จังหวัด	หัวหน้าโครงการ	100%	2565-2566	คณะศิลปศาสตร์ มหาวิทยาลัยแม่โจ้

ลำดับ	ชื่อเรื่อง	ตำแหน่ง วิจัย	สัดส่วน งานวิจัย	ระยะเวลา (ปี)	แหล่งทุน
	เชียงใหม่ (กำลังอยู่ระหว่างการวิจัย)				
4	การออกแบบและพัฒนาผลิตภัณฑ์ต้องลายไทใหญ่ เชิงเศรษฐกิจสร้างสรรค์ (รอทำสัญญา)	ผู้ร่วมงานวิจัย		2566- 2567	สำนักงานการวิจัย แห่งชาติ (วช.)

7. ผลงานวิจัยที่พิมพ์เผยแพร่ในวารสารวิชาการระดับนานาชาติ

8. ผลงานวิจัยที่พิมพ์เผยแพร่ในวารสารวิชาการระดับชาติ 5 ปีย้อนหลัง

วีรินทร์ภัทร์ บุรณะสระกะวี, อุดมวิทย์ นักดนตรี, จิราภา สุภา และธนิยาภรณ์ ศรีหาคา. 2566. หัวหน้าแรง : การสื่อสารเชิงสังคมผ่านวรรณกรรมพื้นบ้าน. วารสารศิลปวัฒนธรรมสวนสุนันทา สำนักศิลปและวัฒนธรรม มหาวิทยาลัยราชภัฏสวนสุนันทา. 3(1).