



# REGIONAL SCIENCE PARK NORTHEAST 2

# RSP.NE2 IMPACT



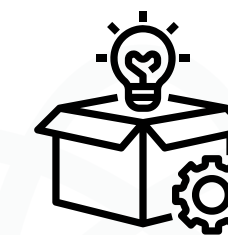
**148 ล้านบาท**

มูลค่าทางเศรษฐกิจ  
ที่เกิดขึ้นของผู้ประกอบการ



**27 ล้านบาท**

มูลค่าการลงทุนเพิ่มใน  
R&D ของผู้ใช้บริการ



**129 รายการ**

ผลิตภัณฑ์หรือบริการ  
ที่ได้รับการพัฒนา  
หรือยกระดับ



**60 ราย** ผู้ประกอบการ  
ที่ได้รับการยกระดับ



ผู้ประกอบการ  
รายใหม่ในภูมิภาค **23 ราย**



**1,792 คน**  
**2,716 ครั้ง**  
**10 แห่ง**



การใช้ประโยชน์  
โครงสร้างพื้นฐาน  
ววน.



**140 อัตรา**  
อัตราการจ้างงาน  
เพิ่มขึ้น



**38 อัตรา**  
อัตราการจ้างงาน  
ด้านการวิจัยและ  
พัฒนาเพิ่มขึ้น

# ผลการดำเนินงาน ปี 2567

## Science Park Promotion and utilization (4P)

### Service Platform (แผน/ผล)

Innovation Design Centre

**52/52 ผลงาน**  
การออกแบบ

IP management

**4/4 เรื่อง**  
งานวิจัย/IP พร้อมใช้เชิงพาณิชย์

OIL

**248/248 ราย**  
ได้รับการส่งต่อให้มาใช้บริการ

### Incubation Platform

**8/8 ราย** ผู้เข้าบ่มเพาะใหม่

IRTC

**10/10 โครงการ**



# ผลการดำเนินงาน ปี 2567

New Regional Tech based Entrepreneurial Ecosystem Enhancement (P1 - P4) (แผน/ผล)

**P1**

New Regional Startups

12/12 ราย

ผู้ประกอบการฐานเทคโนโลยี  
และนวัตกรรม

**P2.1**

Regional Entrepreneur  
Upgrade

12/12 ราย

ผู้ประกอบการได้รับการยกระดับ  
ศักยภาพในการทำธุรกิจ

**P2.2**

Driving Regional  
Development

4/4 โครงการ

การพัฒนาเชิงพื้นที่ของ  
ผู้จัดการนวัตกรรม

**P3**

Regional to Global : R2G

2/2 ราย

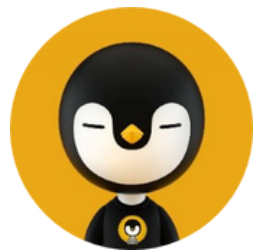
ผู้ประกอบการภูมิภาคที่เข้าร่วม  
การแข่งขันระดับประเทศ

**P4**

Technology to  
Industry Convergence

3/3 โครงการ

งานวิจัยที่ได้รับการยกระดับ  
สู่ภาคอุตสาหกรรม



# ผลการดำเนินงาน ปี 2567

Advanced STI Infrastructure and Service Utilization for Regional Economy Upgrade (P5 - P7) (แผน/ผล)

**P5**

**Industrial Research and Development Capability Building Platform**

**6/6 ราย**

ผู้ประกอบการที่ได้รับการพัฒนากระบวนการวิจัย

**P6**

track 1

**RD Facility Boost Up Platform**

**18/18 ราย**

ผู้ประกอบการได้รับการยกระดับการวิจัยและพัฒนา

**P6**

track 2

**RD Facility Boost Up Platform**

**8/8 ห้อง**

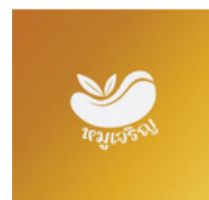
ห้องปฏิบัติการ และโรงงานต้นแบบที่ให้บริการ

**P7**

**Area-based Innovation for Community**

**10/10 ชุมชน**

ชุมชนที่ได้รับการถ่ายทอดเทคโนโลยีไปใช้ประโยชน์



# 50

## Companies / Organizations

✦ R&D	84%	42 companies
✦ R&D SUPPORT	6%	3 companies
✦ STRATEGIC PARTNER	4%	3 companies
✦ ECOSYSTEM SUPPORTING FACILITY	6%	3 companies
✦ GUEST	694 events	92,438 people

## RSP.NE2 OCCUPANCY RATE

# 85%

OCCUPANCY RATE



32.56%  
IT SOFTWARE  
AND DIGITAL CONTENT



27.91%  
ENERGY TECHNOLOGY  
AND MATERIAL



18.6%  
AGRICULTURE  
AND FOOD

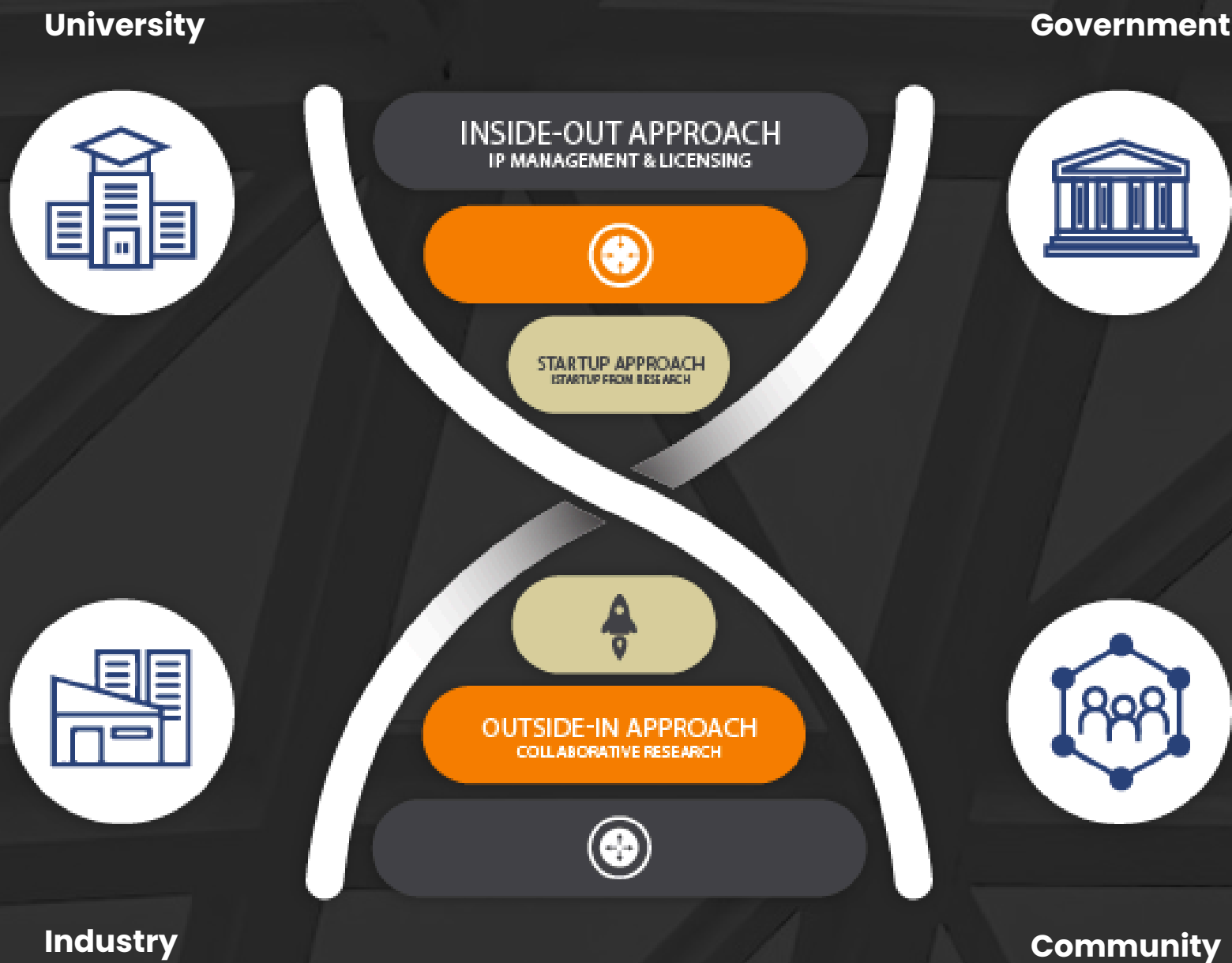


20.93%  
MEDICAL  
AND BIO-TECHNOLOGY



# QUADRUPLE HELIX STRENGTHENING MODEL

## Inclusive Growth



# SUCCESS CASE







# โครงการ โรโด พลัส อะควา อาหารเสริมสำหรับกุ้ง บริษัท อินฟินิท ไบโอเทค จำกัด

## คุณค่าหลัก

- อัตราการรอดของกุ้ง เพิ่มขึ้น 95%  
ทำให้ผลผลิตเพิ่มสูงขึ้น
- การต้านทานโรค อัตราการรอดมากกว่า 40%  
(หลังติดเชื้อมีโอกาสรอดชีวิต 40%)
- อาหารเสริมใช้ปริมาณน้อย  
(โดยใช้ที่ 10-20 กรัมต่ออาหารเลี้ยงกุ้ง 1 กิโลกรัม)

## กลุ่มลูกค้าเป้าหมาย

- ฟาร์มเลี้ยงกุ้ง
- ผู้ผลิตอาหารสัตว์ (กุ้ง)
- ผู้ผลิตอาหารสัตว์ชนิดอื่น ๆ

## ผลกระทบทางเศรษฐกิจ

- เกิดยอดขาย มูลค่า 200,000 บาท
- เกิดการจ้างงานเพิ่มขึ้น จำนวน 3 คน

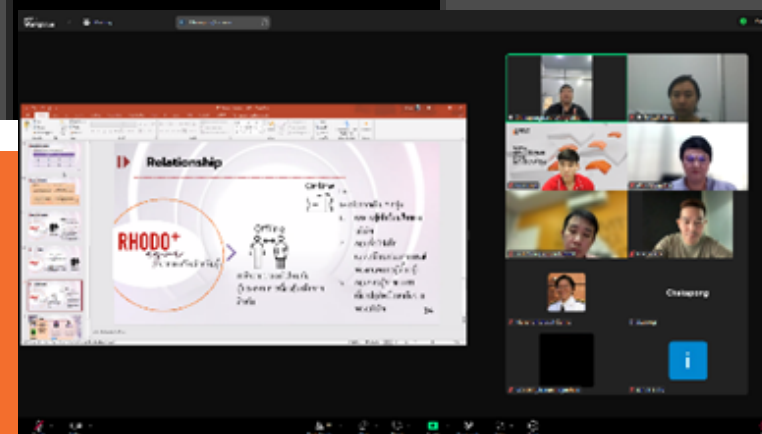
## วัตถุประสงค์ที่เข้าร่วม

- ต้องการพัฒนาผลิตภัณฑ์ต้นแบบ และมีที่ปรึกษาให้คำแนะนำ
- มีความมุ่งมั่นจะผลักดันผลงานวิจัยออกสู่เชิงพาณิชย์

## กิจกรรมที่ดำเนินงาน

- การเข้าร่วมอบรมและเวิร์คช็อป หลักสูตร Startups
- การได้รับคำปรึกษาเชิงลึกด้านการพัฒนาผลิตภัณฑ์ต้นแบบ  
และด้านแนวคิดธุรกิจ
- การพัฒนาผลิตภัณฑ์ต้นแบบ โรโด พลัส อะควา  
อาหารเสริมสำหรับกุ้ง

**RHODO+**  
agua





# DERNOUR

## FERMENTED FISH POWDER

- **2567** **Regional to Global Platform : R2G** for global market expansion and exportation
- **2565** **Industral Research and Development RD Facility Boost Up (P6)** product upgrading & quality certification
- **2565** **STI Business Incubation Program** for business development MSU Science Park

# JENWIT LAITHAWEEWAT

The founder of DERNOUR





# SHIBAROOM Company Limited

## SELF SERVICE CHAIN BUDGET HOTELS

Visual reception software for self service management and property management system (PMS) in hotel



# SANGTAWAN ON-NUAM

## Innovative Solution SHIBA Kiosk

● **2566**

### Innovation Service Seminar

for new hotel and residence business cluster and inbound matching

### Growth Up for Investment and Capital Raising

for corporate initial listing to capital market in LiVEx

### Regional to Global Platform : R2G

for global expansion

### Global Business Matching

for business expansion in Japan and Chinese Taipei

● **2565**

### STI Business Incubation Platform

for digital operation system development, New company registration under "SHIBAROOM" and business upgrade for commercialization

### Open Innovation Program

for business development

### The 2nd Runner up of Thailand INNO BIZ Champion Contest 2023

Regional Round (Northeastern) : for business scaling up





# บริษัท ไซเอนซ์ อินโนเวทีฟ โปรดักส์ จำกัด

## คว้า 2 รางวัลจาก Asian Association of Business Incubation (AABI)

- 2024 AABI Torch Award for Technology Transfer
- 2024 AABI Torch Award for Best Nominee (Thailand)

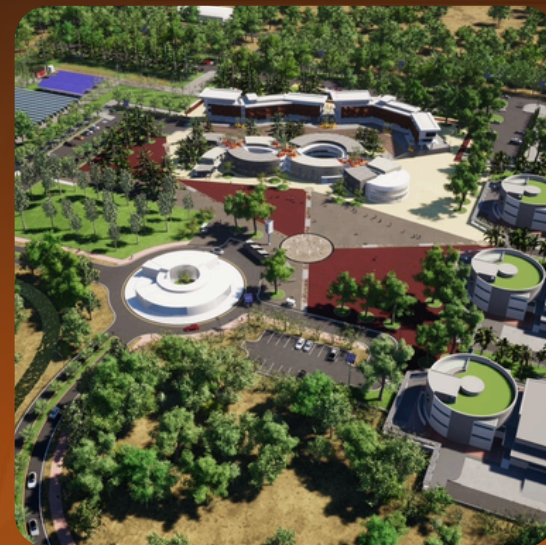


# ความก้าวหน้าอาคารศูนย์พัฒนาผู้ประกอบการนวัตกรรม อุทยานวิทยาศาสตร์มหาวิทยาลัยอุบลราชธานี

- งบประมาณตามสัญญาก่อสร้างรวม 259,660,0000 บาท
- ความก้าวหน้าการก่อสร้าง **38.32%** (ณ 30 ต.ค. 67)
- คาดว่าจะแล้วเสร็จ กรกฎาคม 2568 (ตามแผนเร่งรัด)
- คาดว่าจะเปิดให้บริการ ตุลาคม 2568



ผังแม่บทบริเวณอุทยานวิทยาศาสตร์ มหาวิทยาลัยอุบลราชธานี





**THANK YOU**  
REGIONAL SCIENCE PARK  
**NORTHEAST 2**